



*Ministero del Lavoro, della Salute,
delle Politiche Sociali*

Dipartimento dell'Innovazione

Direzione generale del personale, organizzazione e bilancio - UFFICIO II
Ex Ministero della Salute

**ELABORAZIONE STATISTICA
SULLE PRESENZE E ASSENZE DEL PERSONALE DEL
MINISTERO DELLA SALUTE**

DATI TRIENNIO 2004-2006 E ANNO 2007

Sommario

Premessa	3
Analisi andamento presenze / assenze del personale del Ministero della Salute nel periodo 2004 - 2006.....	5
INTRODUZIONE	6
ASSENZE PER QUALIFICA / AREA PROFESSIONALE	8
ASSENZE PER TIPOLOGIA	9
Assenze per malattia.....	11
Assenze per permessi retribuiti	12
Assenze per sciopero	13
Assenza per aspettativa	14
Assenze per motivi di studio	15
Assenze per altra causa.....	16
Assenze per astensione facoltativa ovvero congedo parentale (Legge 53/200).....	17
Considerazioni finali.....	18
ASSENZE PER TIPOLOGIA E QUALIFICA	19
Dirigenti I fascia.....	19
Dirigenti II fascia.....	20
Dirigenti professionalità sanitarie.....	21
Area C.....	22
Area B.....	23
Area A.....	24
Personale a tempo determinato.....	25
ASSENZE PER GENERE	26
Assenze dei dipendenti di sesso maschile suddivise per tipologia.....	27
Assenze dei dipendenti di sesso femminile suddivise per tipologia.....	28
ASSENZE PER FASCE D'ETA'	29
inferiore a 35 anni.....	29
tra 35 anni e 45 anni	30
da 45 a 55 anni.....	31
da 55 a 65 anni.....	32
Oltre i 65 anni.....	33
Riepilogo andamento percentuale presenze/assenze per fasce di età.....	33
PRESENZE DEL PERSONALE PER TIPOLOGIA	34
Analisi assenze 2007	36

Premessa

Presso gli uffici centrali del Ministero della Salute le presenze e assenze del personale, fin dal 1991, sono rilevate attraverso appositi terminali orologio con lettore di badge installati su tornelli per il controllo degli accessi. Tale sistema, esteso a regime dal 2006 anche negli uffici periferici e territoriali, ha consentito il costante monitoraggio e la verifica delle presenze del personale.

La raccolta di tali dati, già peraltro comunicati annualmente all'IGOP attraverso i modelli R1 e R2 riferiti al conto annuale, ha permesso l'elaborazione del presente documento nel quale sono riportati i risultati delle analisi relative al triennio 2004- 2006 e all'anno 2007 per gli uffici centrali e periferici.

Il documento è suddiviso, quindi, in due sezioni:

- analisi andamento presenze / assenze del personale del Ministero della Salute nel periodo 2004/2006;
- analisi assenze 2007.

Per il triennio 2004-2006 è riportato l'andamento percentuale delle assenze di tutto il personale suddiviso per tipologia.

Nel corso degli anni non si riscontrano variazioni percentuali significative; infatti il leggero, ma non costante, incremento del numero totale delle assenze rilevato in ciascuno degli anni considerati potrebbe verosimilmente derivare da fattori contingenti e da variabili legate alla distribuzione per età del personale (circa il 40% del totale del personale concentrato nella fascia di età al di sotto dei 45 anni, e di questo più del 40% di sesso femminile).

Dall'esame delle assenze complessive suddivise per tipologia, si riscontra nel 2006 una lieve diminuzione percentuale delle assenze per malattia e una diminuzione più marcata delle assenze per aspettativa, mentre si osserva un incremento delle assenze retribuite previste dalla normativa (es. L. 104/92, L. 53/2000) inclusi i permessi per motivi di studio.

Nel triennio 2004-2006 è riportata l'analisi di dettaglio per:

- ❖ tipologia di assenza: *malattia, permessi retribuiti, sciopero, aspettativa, motivi di studio, altro motivo (legge 104 - donazioni sangue - etc.), congedo parentale e congedo per malattia figlio*
- ❖ per qualifica/area professionale: *dirigenti di I fascia, dirigenti di II fascia, dirigenti delle professionalità sanitarie, personale area funzionale C, personale area funzionale B, personale area funzionale A, personale a tempo determinato*
- ❖ per genere: *uomini, donne*
- ❖ per fasce di età: *dipendenti con meno di 35 anni, dipendenti da 35 a meno di 45 anni, dipendenti da 45 a meno di 55 anni, dipendenti da 55 a meno di 65 anni, dipendenti oltre i 65 anni*).

Inoltre, sempre nel primo documento, sono anche riportati alcuni grafici relativi all'andamento delle presenze nel periodo considerato, con una descrizione dettagliata per ciascun grafico.

Nella sezione relativa all'anno 2007 sono presentati, attraverso una serie di report, la distribuzione delle assenze annue procapite per intervalli (0 assenze, da 1 a 6 assenze, da 7 a 13, da 14 a 20 e oltre i 20 giorni) ed i dati relativi alle assenze registrate indicando per ciascuna

tipologia di assenza presa in esame (malattia, permessi retribuiti, sciopero, aspettativa, motivi di studio, congedo parentale o altra causa) il numero medio di giorni di assenza procapite.

Tale ultimo dato è, inoltre, specificato sia per gli uffici di diretta collaborazione del Ministero sia per ciascuna struttura dipartimentale, mentre i dati relativi alle strutture periferiche sono aggregati per tipologia di ufficio.

Dall'esame del valore complessivo dei giorni di assenza procapite pari a **23,43** si può ragionevolmente affermare che nel corso del 2007 il tasso medio di assenza, pari al **7,78%**, non ha subito scostamenti significativi rispetto a quelli registrati nel corso del triennio precedente.

**Analisi andamento presenze / assenze del
personale del Ministero della Salute nel periodo
2004 - 2006**

INTRODUZIONE

Nel grafico in *Figura 1* viene rappresentata la variazione del tasso medio di assenza del personale considerando il tempo lavorato *netto*, così come definito per il conto annuale; l'analisi mostra una tendenza di leggero aumento nel tempo del tasso di assenza considerando tutte le tipologie. Tuttavia da un'analisi più approfondita si registra una leggera diminuzione del tasso di assenza per malattia nel 2006. Il valore medio nel triennio del tasso di **assenza** è pari a **7,50%**, a cui in maniera complementare corrisponde un tasso di **presenza** pari a **92,50%**.

Andamento tasso medio di assenza dal 2004 al 2006 (fonte dati R1 - R2)

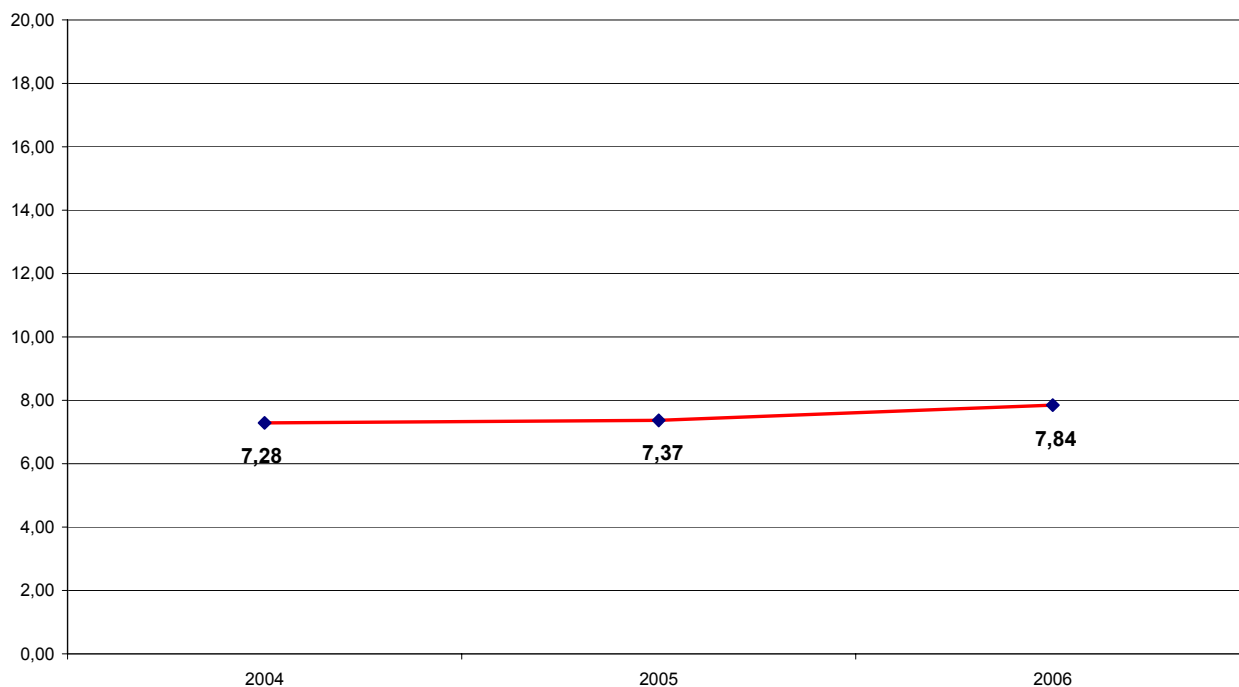


Figura 1

Di seguito vengono mostrati, in *Tabella 1*, l'andamento del numero di giorni di assenza/presenza procapite, in *Tabella 2* i valori minimi e massimi del numero medio di giorni di assenza, mentre in *Tabella 3* viene mostrato l'andamento, sia in valore assoluto che percentuale, del numero di unità di personale che hanno maturato un determinato numero di giorni di assenza, ovvero è stato calcolato, nel periodo preso in considerazione, quante unità di personale hanno maturato, rispettivamente, 0 giorni di assenza, da 1 a 6 giorni, da 7 a 13 giorni, da 14 a 20 giorni, oltre 20 giorni.

Anno	Media Giorni di <u>Assenza</u> Procapite	Media Giorni di <u>Presenza</u> Procapite
2004	22,21	282,79
2005	22,33	280,67
2006	23,61	277,39
Media	22,72	280,28

Tabella 1

Media Giorni di Assenza Procapite		
Anno	Min.	Max.
2004	0,82	23,98
2005	1,75	24,61
2006	5,57	26,22

Tabella 2

Anno	0 giorni di assenza		Da 1 a 6 giorni di assenza		Da 7 a 13 giorni di assenza		Da 14 a 20 giorni di assenza		Oltre 20 giorni di assenza		Totali Unità di personale
	Unità di personale	Andamento percentuale	Unità di personale	Andamento percentuale	Unità di personale	Andamento percentuale	Unità di personale	Andamento percentuale	Unità di personale	Andamento percentuale	
2004	273	12,20	595	26,59	431	19,26	239	10,68	700	31,28	2238
2005	240	10,75	605	27,11	418	18,73	259	11,60	710	31,81	2232
2006	312	12,66	650	26,37	433	17,57	275	11,16	795	32,25	2465

Tabella 3

ASSENZE PER QUALIFICA / AREA PROFESSIONALE

Nel grafico di *Figura 2* viene rappresentato l'andamento del tasso di assenza nel triennio 2004-2006 per le diverse categorie di personale in servizio presso il Ministero della Salute.

Area 1 dirigenza: dirigenti I fascia, dirigenti II fascia e dirigenti delle professionalità sanitarie

Comparto: Aree funzionali

Personale a tempo determinato: comprende sia dirigenti delle professionalità sanitarie che personale del comparto con contratto a tempo determinato.

Per ciascuna categoria di personale, è considerato il tempo lavorato *netto*, così come definito per il conto annuale.

La categoria maggiormente interessata dalle assenze risulta essere quella dei dipendenti appartenenti all'area C, quella meno interessata risulta essere la dirigenza di I fascia.

Andamento percentuale assenze per qualifica / area professionale (*fonte dati mod. R1 - R2*)

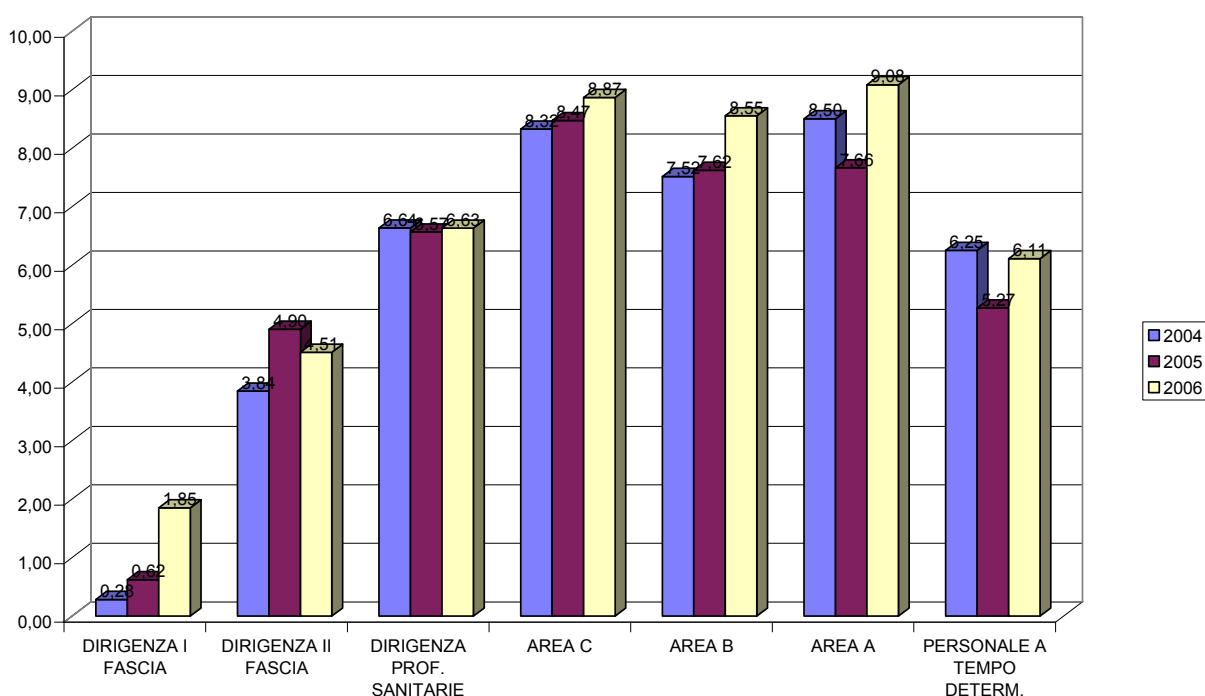


Figura 2

Di seguito sono riportati per ogni categoria i relativi tassi medi e nella tabella successiva il numero di giorni di assenza procapite:

Qualifica	% assenza
dirigenza I fascia	0,92%
dirigenza II fascia	4,42%
dirigenza prof. sanitarie	6,60%
area C	8,56%
area B	7,91%
area A	8,42%
personale a tempo determinato	5,79%

Media Giorni di Assenza Procapite			
Qualifica	2004	2005	2006
DIRIGENZA I FASCIA	0,82	1,75	5,57
DIRIGENZA II FASCIA	11,01	14,20	12,77
DIRIGENZA PROF. SANITARIE	18,61	19,44	18,57
AREA C	23,98	24,61	25,58
AREA B	21,91	22,18	24,72
AREA A	20,11	20,11	26,22
PERSONALE A TEMPO DETERMINATO	15,35	13,73	12,18

Tabella 4 Media giorni di assenza procapite

ASSENZE PER TIPOLOGIA

Nel grafico di *Figura 3* viene mostrata la variazione nel triennio della percentuale di assenze maturata da tutto il personale suddivisa per tipologia: malattia, permessi retribuiti, sciopero, aspettativa, motivi di studio, congedo parentale o altra causa (legge 104, donazioni di sangue, permessi sindacali etc.). Dall'esame del grafico si evince come la principale causa di assenza sia la malattia, seguita dalle altre cause e dai permessi retribuiti. Mentre le cause di assenza che meno incidono sono lo sciopero e i motivi di studio. Nell'ultimo anno preso in considerazione, rispetto ai precedenti, si riscontra una lieve diminuzione in percentuale delle assenze per malattia a favore di un aumento percentuale delle assenze per sciopero e aspettativa; mentre, viceversa, si osserva un aumento leggero percentuale delle assenze per motivi di studio e un aumento percentuale più marcato delle assenze per i permessi retribuiti e per le altre cause.

Andamento assenze per tipologia dal 2004 al 2006 (fonte dati mod. R1-R2)

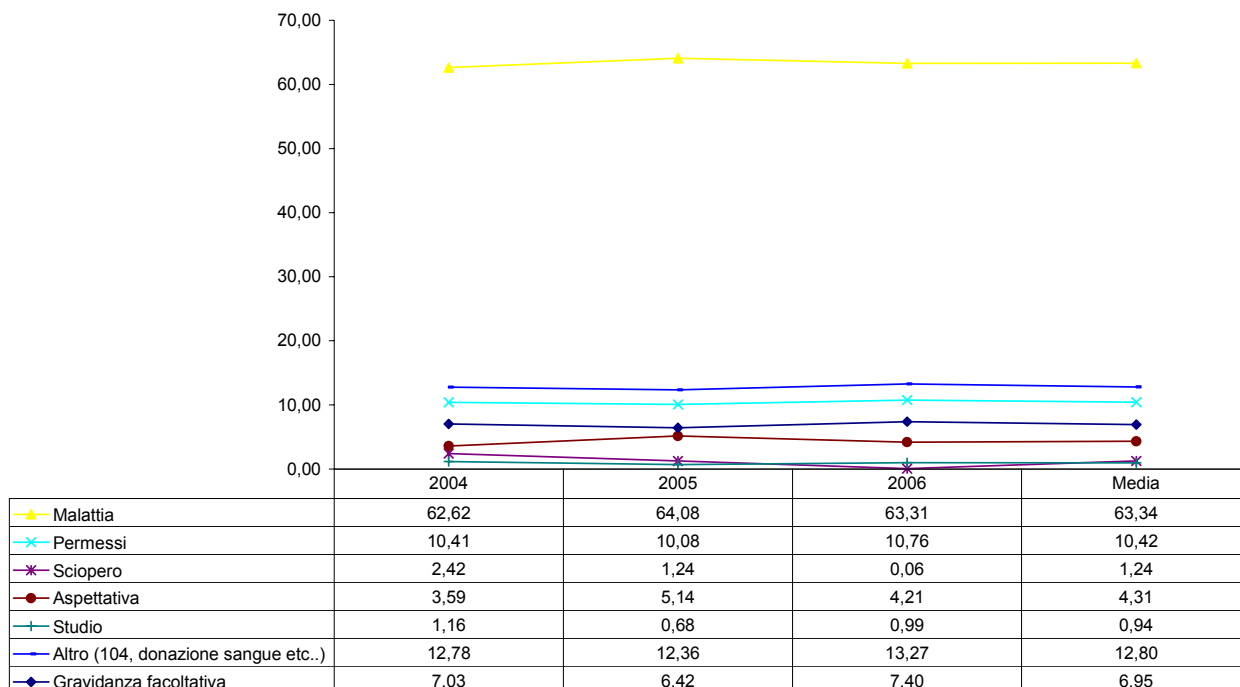


Figura 3

Di seguito viene riportato per ogni tipologia di assenza il tasso medio nel triennio e nella *Tabella 5* successiva il numero di giorni di assenza procapite:

Tipologia di assenza	Percentuale
Malattia	63,41%
Permessi	10,45%
Sciopero	1,25%
Aspettativa	4,30%
Studio	0,95%
Altro	12,94%
Astensione facoltativa ovvero congedo parentale (L. 53/2000)	6,70%

Media giorni di assenza per tipologia nel triennio 2004-2006							
Anno	Media Giorni di Assenza Procapite x Malattia	Media Giorni di Assenza Procapite x Permessi	Media Giorni di Assenza Procapite x Sciopero	Media Giorni di Assenza Procapite x Aspettativa	Media Giorni di Assenza Procapite x Studio	Media Giorni di Assenza Procapite x Altro	Media Giorni di Assenza Procapite x Congedo parentale
2004	13,91	2,31	0,54	0,80	0,26	2,84	1,56
2005	14,31	2,25	0,28	1,15	0,15	2,76	1,43
2006	14,95	2,54	0,01	0,99	0,23	3,13	1,75
Media	14,39	2,37	0,28	0,98	0,21	2,91	1,58

Tabella 5

Assenze per malattia

Nel grafico di *Figura 4* viene mostrata la variazione nel periodo indicato dell'incidenza, espressa in percentuale, dell'assenza per malattia rispetto al totale delle assenze da parte di ciascuna categoria di personale e nella tabella sottostante il numero di giorni di assenza per malattia.

Andamento assenze per malattia dal 2004 al 2006 (fonte dati mod. R1-R2)

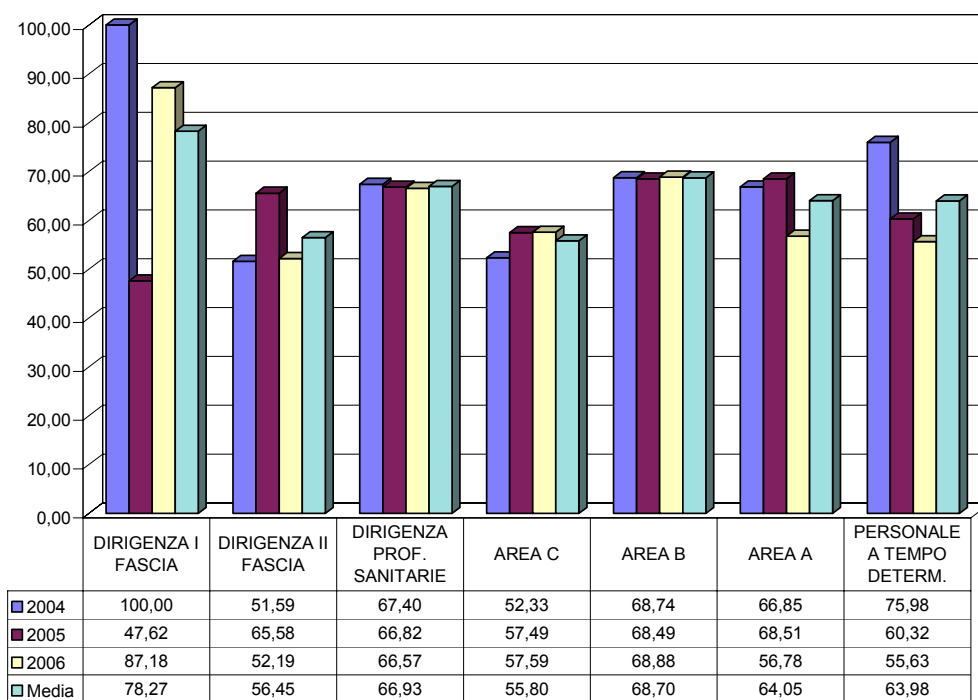


Figura 4

Media Giorni di Assenza Procapite x Malattia				
Qualifica	2004	2005	2006	Media
DIRIGENZA I FASCIA	0,86	0,90	4,86	2,21
DIRIGENZA II FASCIA	6,05	9,74	7,08	7,63
DIRIGENZA PROF. SANITARIE	13,64	13,30	13,29	13,41
AREA C	13,29	14,75	15,37	14,47
AREA B	15,76	15,82	17,73	16,44
AREA A	17,33	15,91	15,53	16,26
PERSONALE A TEMPO DETERM.	14,49	9,63	10,23	11,45

Assenze per permessi retribuiti

Nel grafico di *Figura 5* viene mostrata la variazione nel periodo indicato dell'incidenza, espressa in percentuale, dell'assenza dovuta ai permessi retribuiti rispetto al totale delle assenze da parte di ciascuna categoria di personale e nella *Tabella 6* sottostante il numero di giorni di assenza per permessi retribuiti procapite.

Andamento assenze per permessi dal 2004 al 2006 (fonte dati mod. R1-R2)

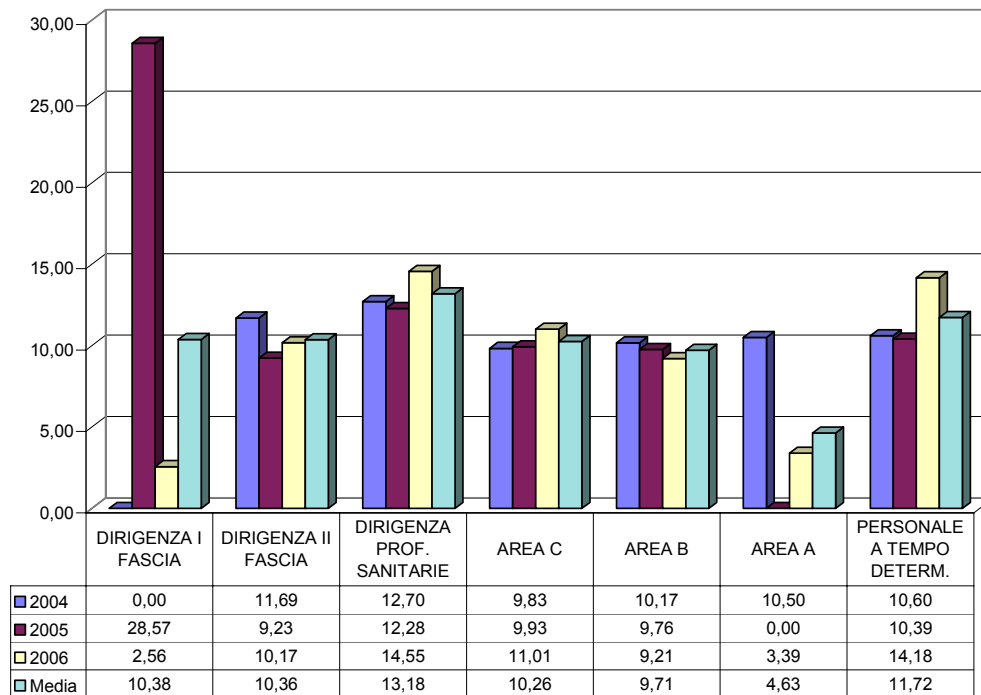


Figura 5

Media Giorni di Assenza Procapite x Permessi				
Qualifica	2004	2005	2006	Media
DIRIGENZA I FASCIA	0,00	0,54	0,14	0,23
DIRIGENZA II FASCIA	1,37	1,37	1,38	1,37
DIRIGENZA PROF. SANITARIE	2,55	2,43	2,91	2,63
AREA C	2,49	2,53	2,93	2,65
AREA B	2,32	2,24	2,37	2,31
AREA A	2,72	0,00	0,93	1,22
PERSONALE A TEMPO DETERM.	1,06	1,41	2,48	1,65

Tabella 6

Assenze per sciopero

Nel grafico di *Figura 6* viene mostrata la variazione nel periodo indicato dell'incidenza, espressa in percentuale, dell'assenza dovuta all'effettuazione di *sciopero* rispetto al totale delle assenze da parte di ciascuna categoria di personale e nella *Tabella 7* sottostante il numero di giorni di assenza per sciopero procapite.

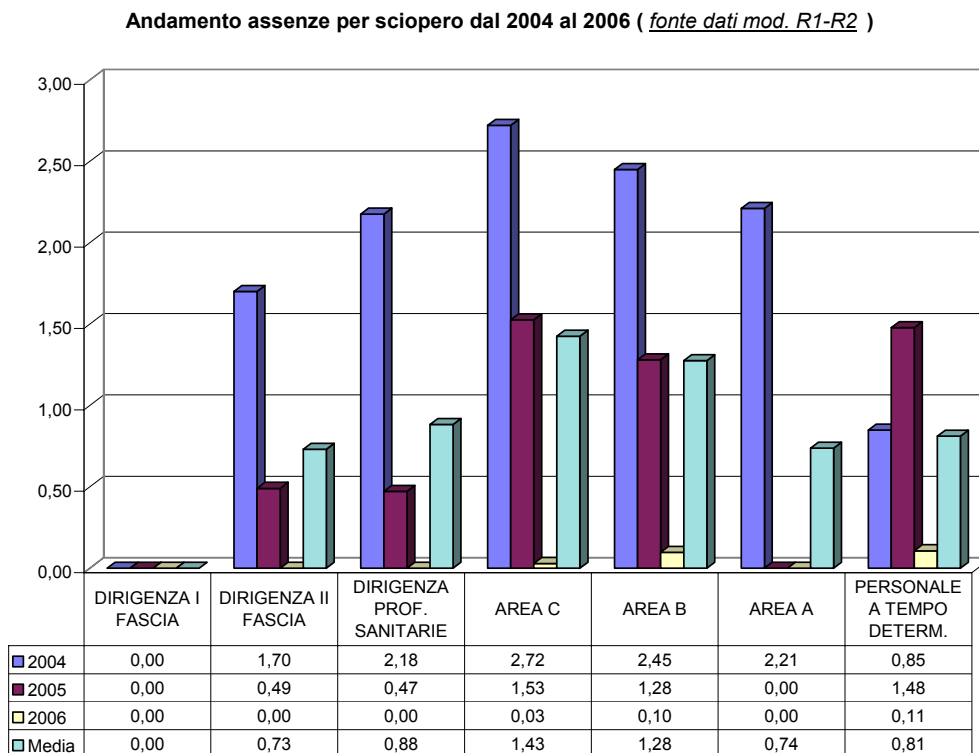


Figura 6

Media Giorni di Assenza Procapite x Sciopero				
Qualifica	2004	2005	2006	Media
DIRIGENZA I FASCIA	0,00	0,00	0,00	0,00
DIRIGENZA II FASCIA	0,20	0,07	0,00	0,09
DIRIGENZA PROF. SANITARIE	0,44	0,09	0,00	0,18
AREA C	0,69	0,39	0,01	0,36
AREA B	0,56	0,30	0,03	0,29
AREA A	0,57	0,00	0,00	0,19
PERSONALE A TEMPO DETERM.	0,14	0,16	0,02	0,11

Tabella 7

Assenza per aspettativa

Nel grafico di *Figura 7* viene mostrata la variazione nel periodo indicato dell'incidenza, espressa in percentuale, dell'assenza dovuta ai vari tipi di aspettativa (per motivi di famiglia, per cariche elettive, per motivi sindacali, per servizio militare) rispetto al totale delle assenze da parte di ciascuna categoria di personale e nella *Tabella 8* sottostante il numero di giorni di assenza per aspettativa procapite.

Andamento assenze per aspettativa dal 2004 al 2006 (fonte dati mod. R1-R2)

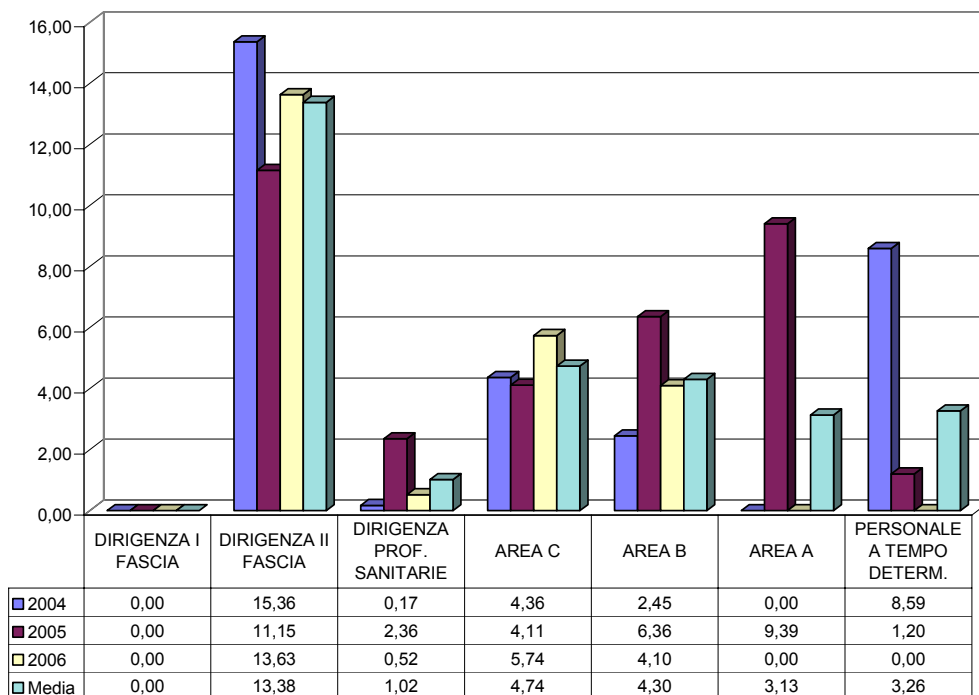


Figura 7

Media Giorni di Assenza Procapite x Aspettativa				
Qualifica	2004	2005	2006	Media
DIRIGENZA I FASCIA	0,00	0,00	0,00	0,00
DIRIGENZA II FASCIA	1,80	1,66	1,85	1,77
DIRIGENZA PROF. SANITARIE	0,03	0,47	0,10	0,20
AREA C	1,11	1,06	1,53	1,23
AREA B	0,56	1,47	1,05	1,03
AREA A	0,00	2,18	0,00	0,73
PERSONALE A TEMPO DETERM.	0,38	0,19	0,00	0,19

Tabella 8

Assenze per motivi di studio

Nel grafico di *Figura 8* viene mostrata la variazione nel periodo indicato dell'incidenza, espressa in percentuale, dell'assenza dovuta a motivi di studio rispetto al totale delle assenze da parte di ciascuna categoria di personale e nella *Tabella 9* sottostante il numero di giorni di assenza per motivi di studio.

Andamento assenze per motivi di studio dal 2004 al 2006 (fonte dati mod. R1-R2)

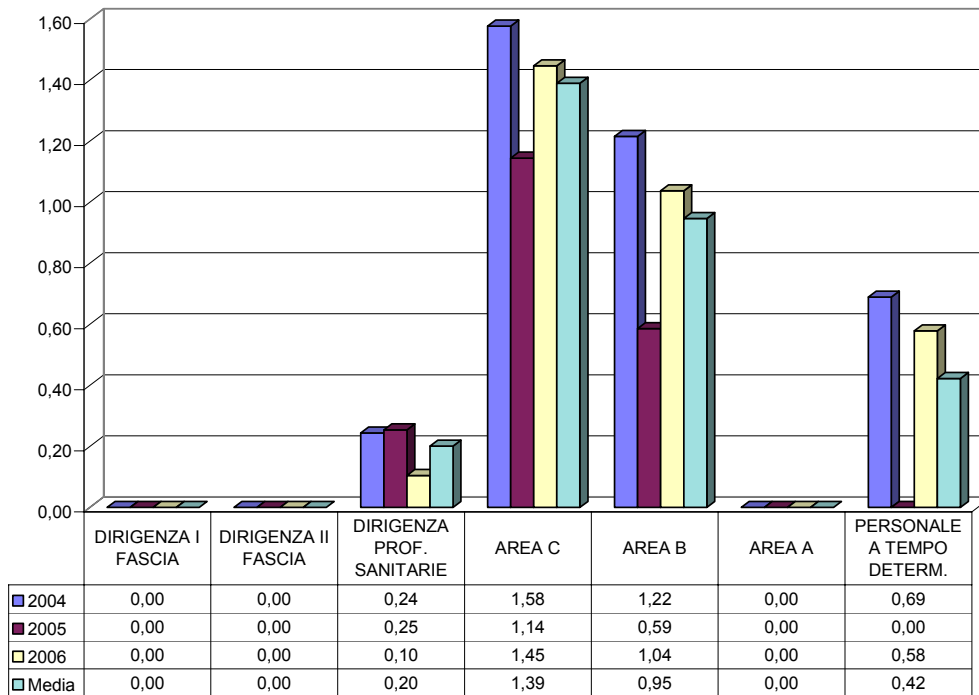


Figura 8

Media Giorni di Assenza Procapite x Studio				
Qualifica	2004	2005	2006	Media
DIRIGENZA I FASCIA	0,00	0,00	0,00	0,00
DIRIGENZA II FASCIA	0,00	0,00	0,00	0,00
DIRIGENZA PROF. SANITARIE	0,05	0,05	0,02	0,04
AREA C	0,40	0,29	0,39	0,36
AREA B	0,28	0,14	0,27	0,23
AREA A	0,00	0,00	0,00	0,00
PERSONALE A TEMPO DETERM.	0,07	0,00	0,09	0,05

Tabella 9

Assenze per altra causa

Nel grafico di *Figura 9* viene mostrata la variazione nel periodo indicato dell'incidenza, espressa in percentuale, dell'assenza dovuta ad altri motivi (essenzialmente permessi per donazione di sangue, permessi sindacali o la fruizione della legge 104), rispetto al totale delle assenze da parte di ciascuna categoria di personale e nella *Tabella 10* sottostante il numero di giorni di assenza per altra causa procapite.

Andamento assenze per altro motivo, legge 104 - donazioni sangue - etc., dal 2004 al 2006 (*fonte dati mod. R1-R2*)

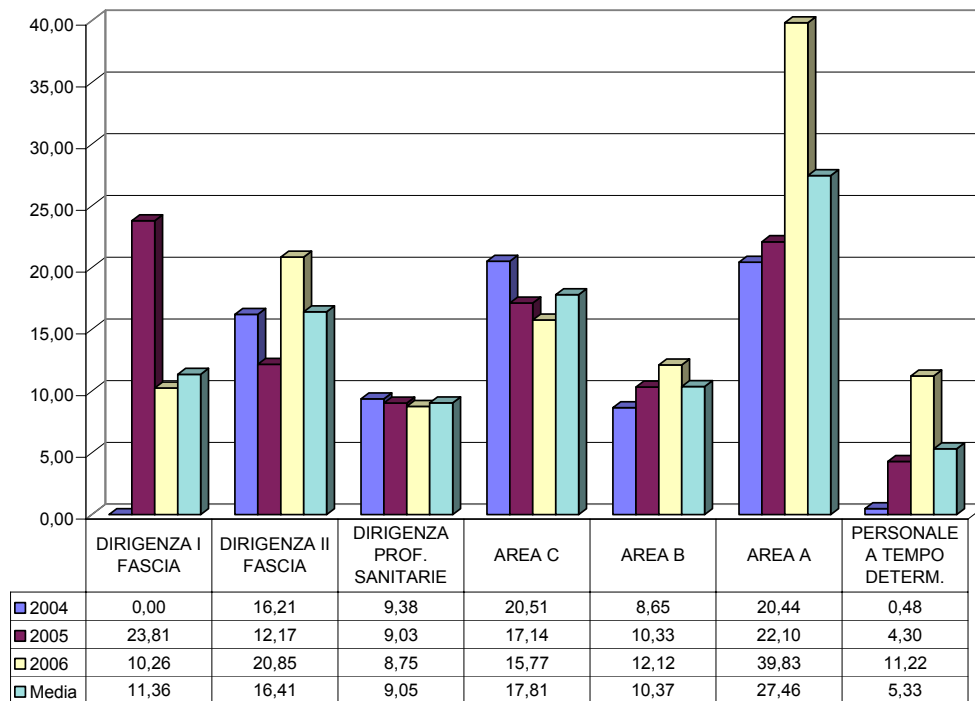


Figura 9

Media Giorni di Assenza Procapite x Altro motivo				
Qualifica	2004	2005	2006	Media
DIRIGENZA I FASCIA	0,00	0,45	0,57	0,34
DIRIGENZA II FASCIA	1,90	1,81	2,83	2,18
DIRIGENZA PROF. SANITARIE	1,90	1,79	1,75	1,81
AREA C	5,21	4,40	4,21	4,61
AREA B	1,98	2,39	3,12	2,50
AREA A	5,30	5,13	10,89	7,11
PERSONALE A TEMPO DETERM.	0,06	0,51	1,63	0,73

Tabella 10

Assenze per astensione facoltativa ovvero congedo parentale (Legge 53/200)

Nel grafico in *Figura 10* viene mostrata la variazione nel periodo indicato dell'incidenza, espressa in percentuale, dell'assenza dovuta al congedo parentale o al congedo malattia figlio rispetto al totale delle assenze da parte di ciascuna categoria di personale e nella tabella sottostante il numero di giorni di assenza per congedo parentale procapite.

Andamento assenze per congedo parentale e congedo per malattia figlio dal 2004 al 2006 (fonte dati mod. R1-R2)

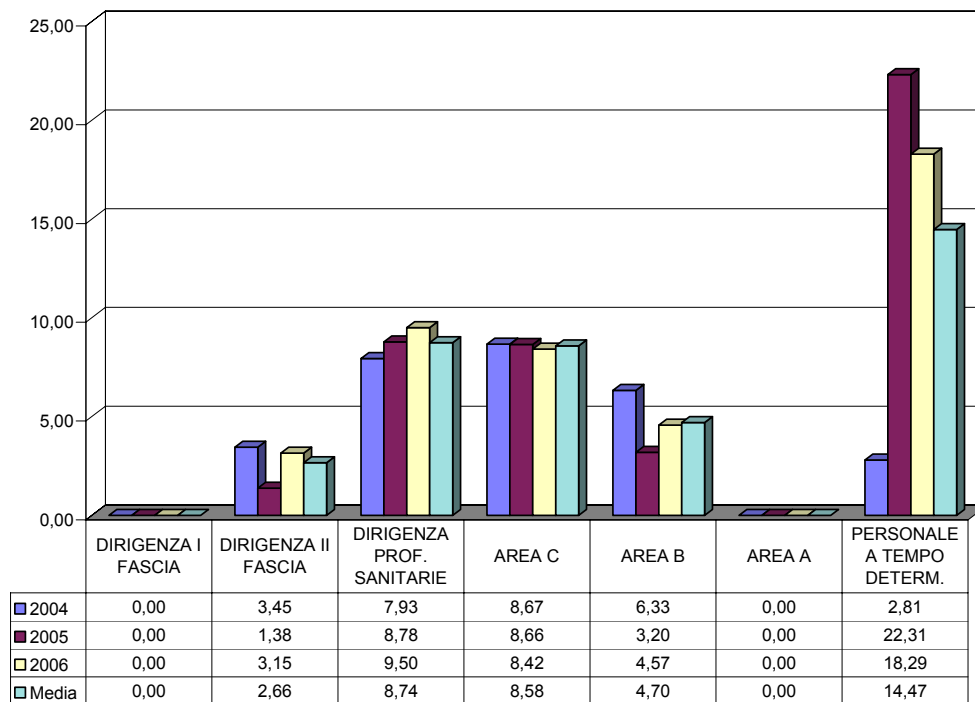


Figura 10

Media Giorni di Assenza Procapite x Congedo parentale				
Qualifica	2004	2005	2006	Media
DIRIGENZA I FASCIA	0,00	0,00	0,00	0,00
DIRIGENZA II FASCIA	0,41	0,21	0,43	0,35
DIRIGENZA PROF. SANITARIE	1,50	1,68	1,90	1,69
AREA C	2,20	2,16	2,22	2,19
AREA B	1,45	0,74	1,18	1,12
AREA A	0,00	0,00	0,00	0,00
PERSONALE A TEMPO DETERM.	0,54	1,70	2,55	1,59

Considerazioni finali

Dall'analisi congiunta di quest'ultima serie di grafici si evidenzia chiaramente come l'esclusiva causa di assenza della dirigenza di I fascia sia la malattia, per altro con un tasso medio complessivo di assenza nel triennio pari a 0,92% come mostrato nel grafico a pag. 5; la malattia rimane poi la principale causa di assenza anche per le altre categorie di personale, le quali però si contraddistinguono anche per altri comportamenti: ovvero la dirigenza di II fascia usufruisce maggiormente dell'assenza per aspettativa per l'espletamento di incarichi presso Organismi internazionali, la dirigenza delle professionalità sanitarie usufruisce maggiormente dei permessi retribuiti, il personale appartenente all'area C è interessato maggiormente dall'assenza per motivi di studio e dall'assenza per altre cause così come il personale appartenente all'area A, infine il personale a tempo determinato è quello che maggiormente usufruisce dell'assenza per congedo parentale.

ASSENZE PER TIPOLOGIA E QUALIFICA

Di seguito, per ciascuna qualifica / area professionale (dirigenza I fascia, dirigenza II fascia, dirigenza professionalità sanitarie, area C, area B, area A e personale a tempo determinato) vengono illustrate, nei grafici a barre, la variazione nel triennio della percentuale di assenza, suddivisa per tipologia, e nelle corrispondenti tabelle associate il numero di giorni di assenza procapite.

Dirigenti I fascia

Andamento assenze per tipologia relativamente alla dirigenza di I fascia (fonte dati mod. R1 - R2)

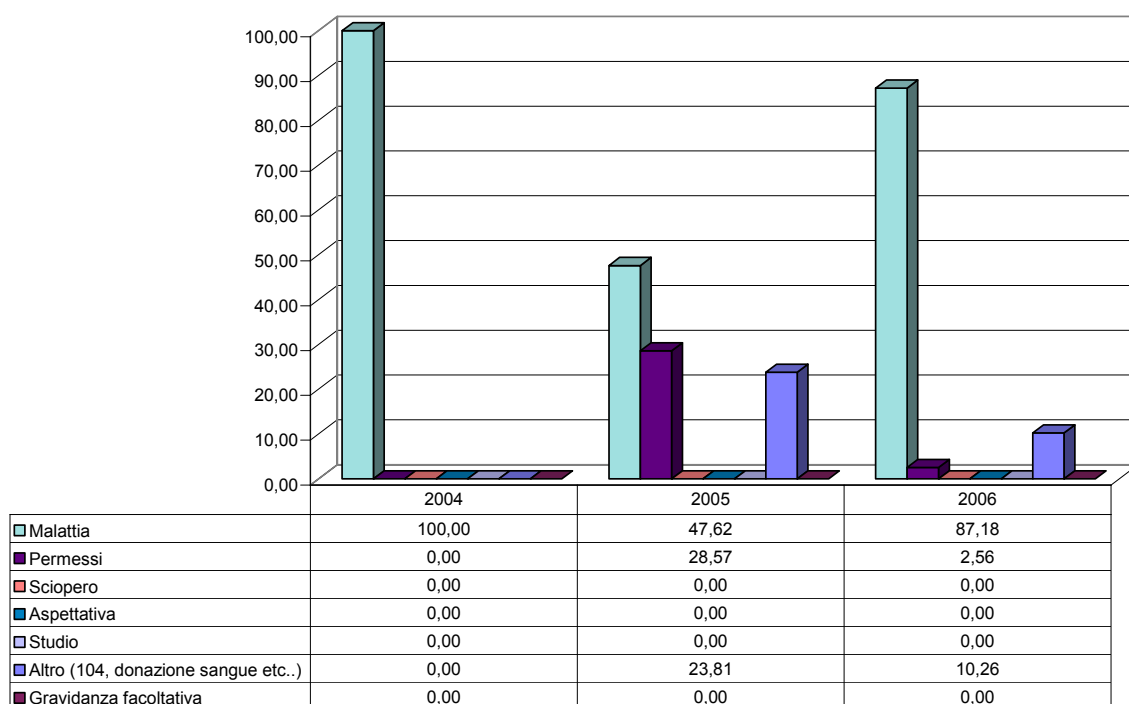


Figura 11

DIRIGENZA I FASCIA							
Anno	Media Giorni di Assenza Procapite x Malattia	Media Giorni di Assenza Procapite x Permessi	Media Giorni di Assenza Procapite x Sciopero	Media Giorni di Assenza Procapite x Aspettativa	Media Giorni di Assenza Procapite x Studio	Media Giorni di Assenza Procapite x Altro	Media Giorni di Assenza Procapite x Congedo parentale
2004	0,86	0,00	0,00	0,00	0,00	0,00	0,00
2005	0,90	0,54	0,00	0,00	0,00	0,45	0,00
2006	4,86	0,14	0,00	0,00	0,00	0,57	0,00
Media	2,21	0,23	0,00	0,00	0,00	0,34	0,00

Dirigenti II fascia

Andamento assenze per tipologia relativamente alla dirigenza di II fascia (fonte dati mod. R1 - R2)

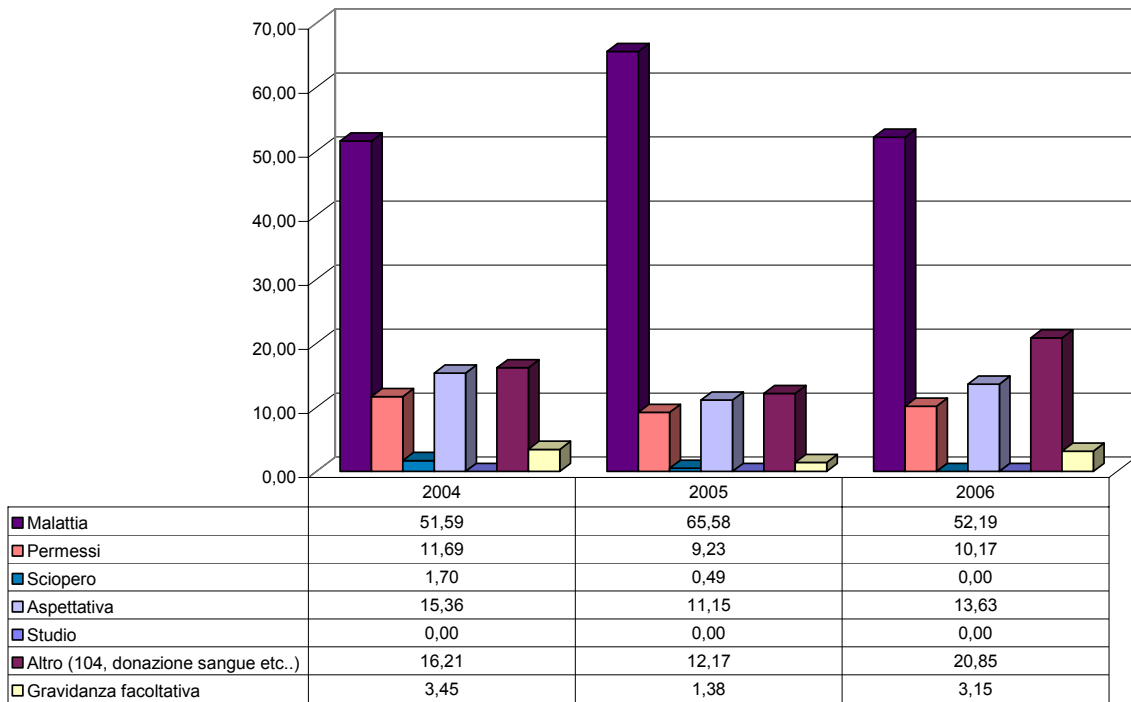


Figura 12

DIRIGENZA II FASCIA							
Anno	Media Giorni di Assenza Procapite x Malattia	Media Giorni di Assenza Procapite x Permessi	Media Giorni di Assenza Procapite x Sciopero	Media Giorni di Assenza Procapite x Aspettativa	Media Giorni di Assenza Procapite x Studio	Media Giorni di Assenza Procapite x Altro	Media Giorni di Assenza Procapite x Congedo parentale
2004	6,05	1,37	0,20	1,80	0,00	1,90	0,41
2005	9,74	1,37	0,07	1,66	0,00	1,81	0,21
2006	7,08	1,38	0,00	1,85	0,00	2,83	0,43
Media	7,63	1,37	0,09	1,77	0,00	2,18	0,35

Dirigenti professionalità sanitarie

Andamento assenze per tipologia relativamente alla dirigenza prof. sanitarie (fonte dati mod. R1 - R2)

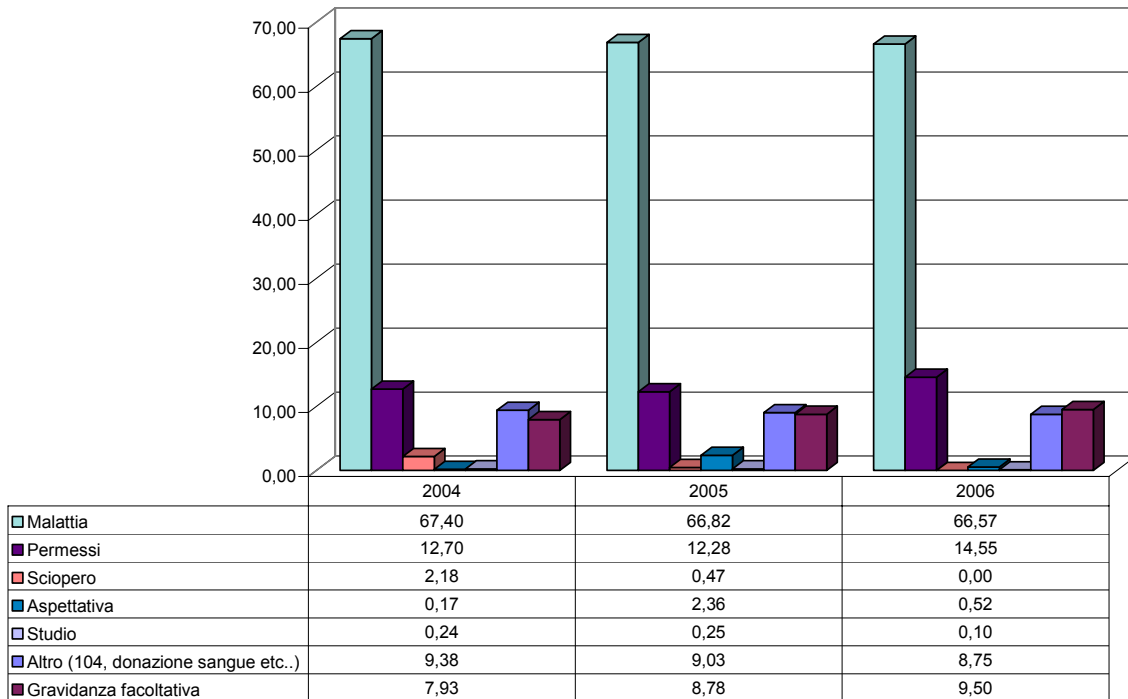


Figura 13

DIRIGENZA PROF. SANITARIE							
Anno	Media Giorni di Assenza Procapite x Malattia	Media Giorni di Assenza Procapite x Permessi	Media Giorni di Assenza Procapite x Sciopero	Media Giorni di Assenza Procapite x Aspettativa	Media Giorni di Assenza Procapite x Studio	Media Giorni di Assenza Procapite x Altro	Media Giorni di Assenza Procapite x Congedo parentale
2004	13,64	2,57	0,44	0,03	0,05	1,90	1,61
2005	13,30	2,44	0,09	0,47	0,05	1,80	1,75
2006	13,29	2,91	0,00	0,10	0,02	1,75	1,90
Media	13,41	2,64	0,18	0,20	0,04	1,81	1,75

Area C

Andamento assenze per tipologia relativamente all'area C (fonte dati mod. R1 - R2)

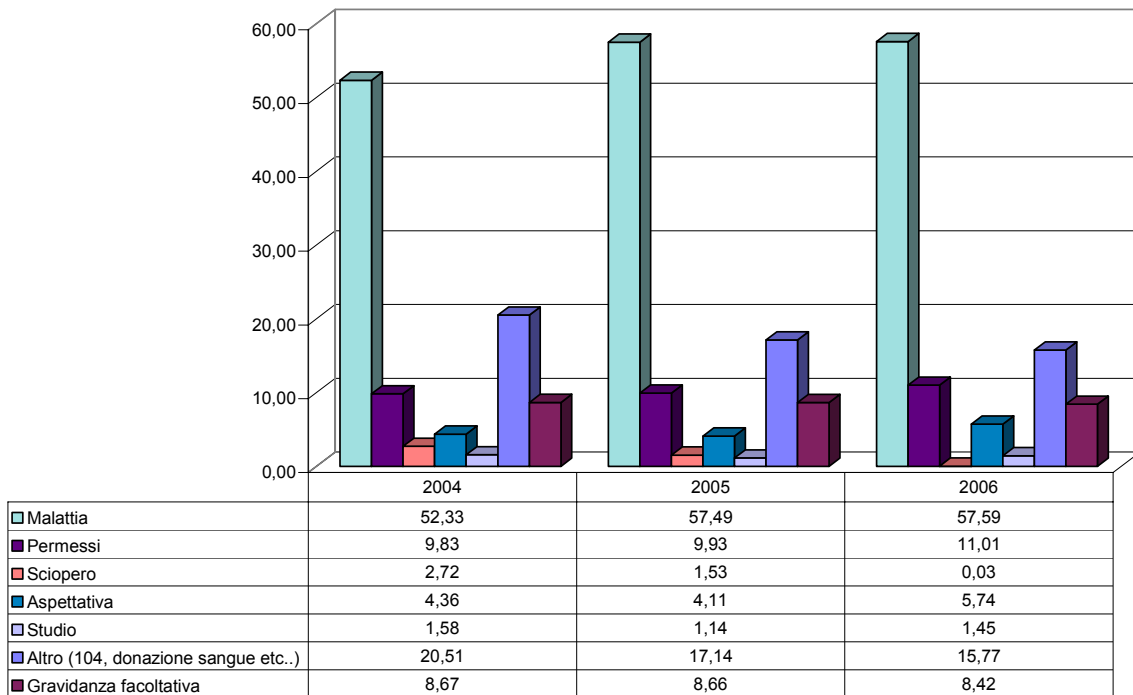


Figura 14

AREA C							
Anno	Media Giorni di Assenza Procapite x Malattia	Media Giorni di Assenza Procapite x Permessi	Media Giorni di Assenza Procapite x Sciopero	Media Giorni di Assenza Procapite x Aspettativa	Media Giorni di Assenza Procapite x Studio	Media Giorni di Assenza Procapite x Altro	Media Giorni di Assenza Procapite x Congedo parentale
2004	13,29	2,50	0,69	1,11	0,40	5,21	2,20
2005	14,75	2,55	0,39	1,06	0,29	4,40	2,22
2006	15,37	2,94	0,01	1,53	0,39	4,21	2,25
Media	14,47	2,66	0,36	1,23	0,36	4,61	2,22

Area B

Andamento assenze per tipologia relativamente all'area B (fonte dati mod. R1 - R2)

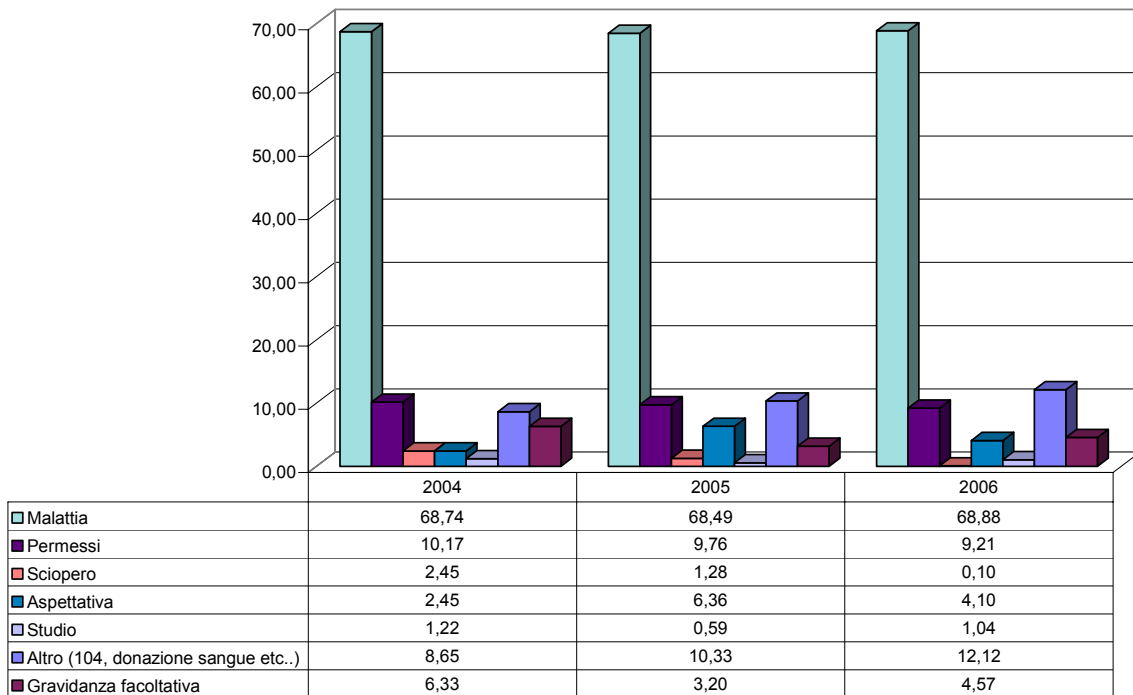


Figura 15

AREA B							
Anno	Media Giorni di Assenza Procapite x Malattia	Media Giorni di Assenza Procapite x Permessi	Media Giorni di Assenza Procapite x Sciopero	Media Giorni di Assenza Procapite x Aspettativa	Media Giorni di Assenza Procapite x Studio	Media Giorni di Assenza Procapite x Altro	Media Giorni di Assenza Procapite x Congedo parentale
2004	15,76	2,33	0,56	0,56	0,28	1,98	1,45
2005	15,82	2,25	0,30	1,47	0,14	2,39	0,74
2006	17,73	2,37	0,03	1,05	0,27	3,12	1,18
Media	16,44	2,32	0,29	1,03	0,23	2,50	1,12

Area A

Andamento assenze per tipologia relativamente all'area A (fonte dati mod. R1 - R2)

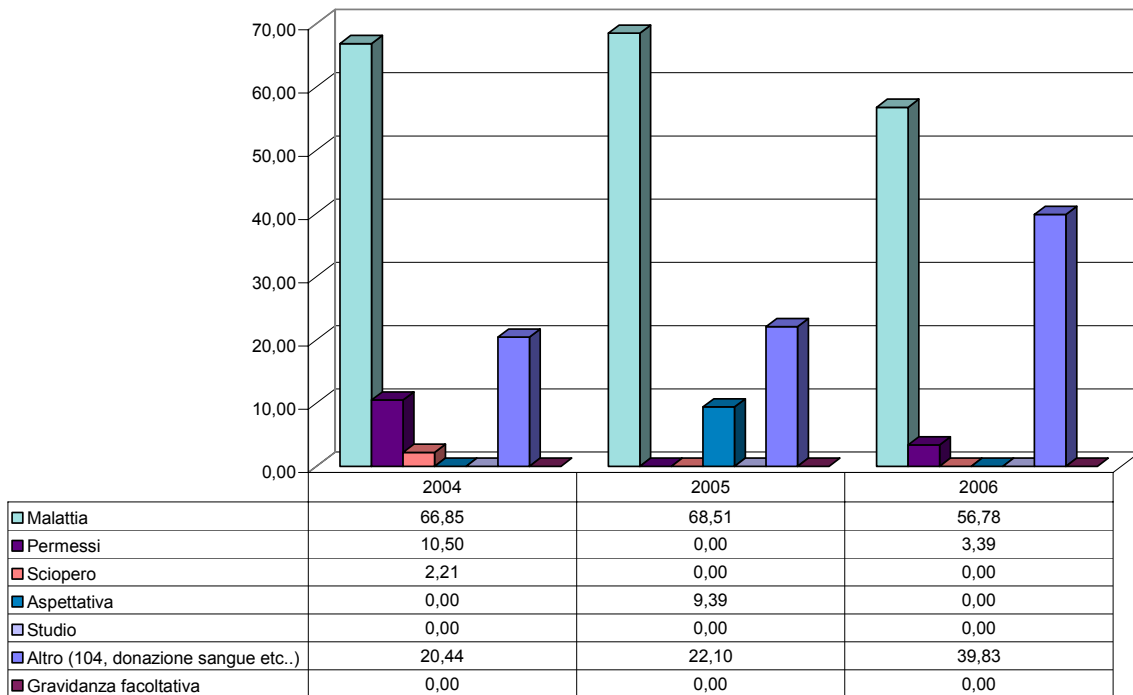


Figura 16

AREA A							
Anno	Media Giorni di Assenza Procapite x Malattia	Media Giorni di Assenza Procapite x Permessi	Media Giorni di Assenza Procapite x Sciopero	Media Giorni di Assenza Procapite x Aspettativa	Media Giorni di Assenza Procapite x Studio	Media Giorni di Assenza Procapite x Altro	Media Giorni di Assenza Procapite x Congedo parentale
2004	17,33	2,72	0,57	0,00	0,00	5,30	0,00
2005	15,91	0,00	0,00	2,18	0,00	5,13	0,00
2006	15,53	0,93	0,00	0,00	0,00	10,89	0,00
Media	16,26	1,22	0,19	0,73	0,00	7,11	0,00

Personale a tempo determinato

Andamento assenze per tipologia relativamente al personale a tempo determinato (fonte dati mod. R1 - R2)

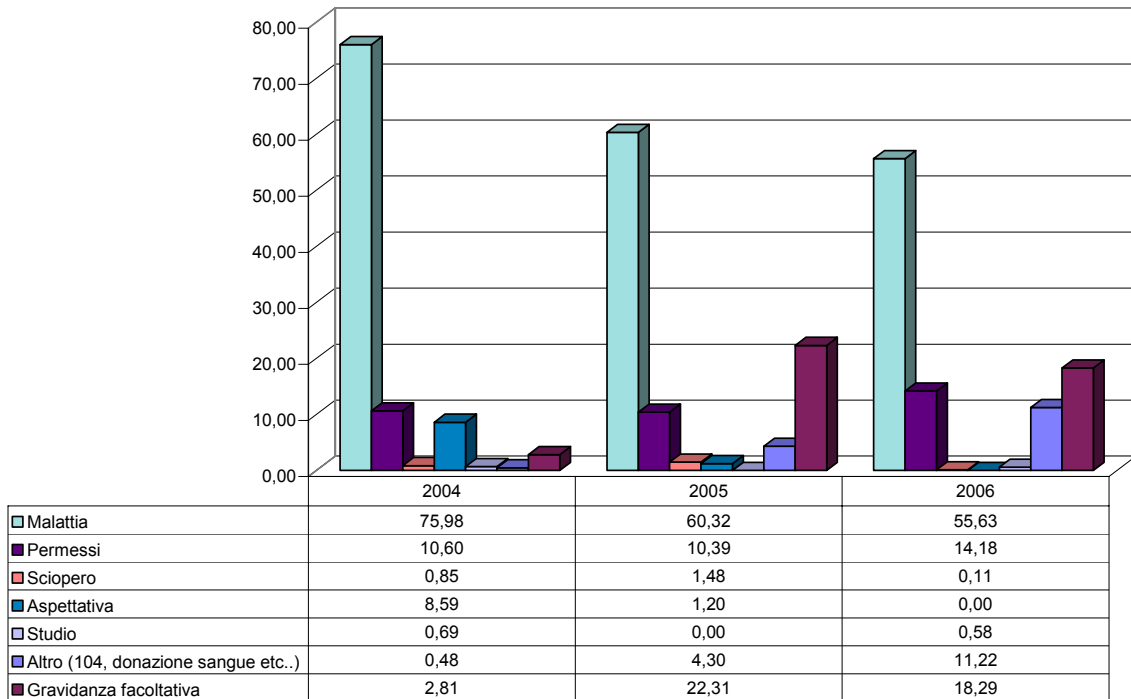


Figura 17

PERSONALE A TEMPO DETERM.							
Anno	Media Giorni di Assenza Procapite x Malattia	Media Giorni di Assenza Procapite x Permessi	Media Giorni di Assenza Procapite x Sciopero	Media Giorni di Assenza Procapite x Aspettativa	Media Giorni di Assenza Procapite x Studio	Media Giorni di Assenza Procapite x Altro	Media Giorni di Assenza Procapite x Congedo parentale
2004	14,49	2,02	0,16	1,64	0,13	0,09	0,54
2005	9,63	1,66	0,24	0,19	0,00	0,69	3,56
2006	10,23	2,61	0,02	0,00	0,11	2,06	3,36
Media	11,45	2,10	0,14	0,61	0,08	0,95	2,49

ASSENZE PER GENERE

Andamento tasso medio di assenza per sesso dal 2004 al 2006

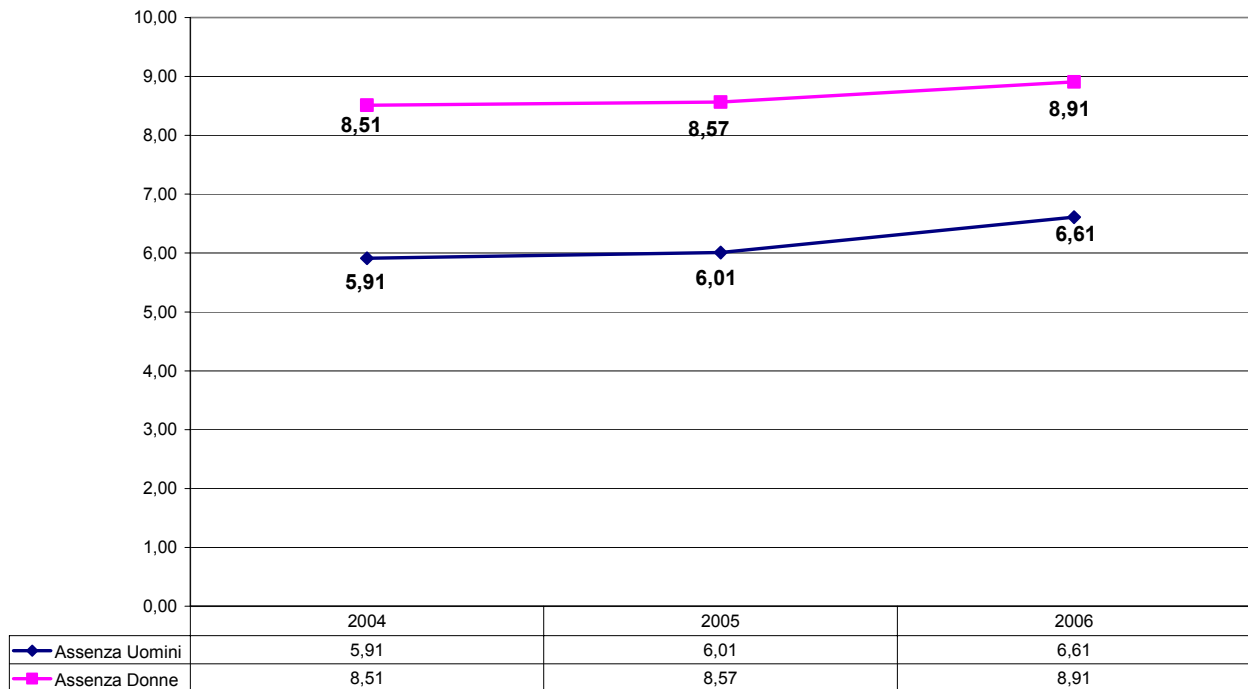


Figura 18

Nel grafico di *Figura 18* viene rappresentata la variazione del tasso di assenza del personale suddiviso tra uomini e donne; anche in questo caso l'analisi mostra una tendenza di leggero aumento nel tempo, più accentuato nell'ultimo anno per gli uomini rispetto alle donne, con un tasso medio di **assenza** per gli uomini pari a **6,18%** e per le donne pari a **8,66%**. Nella *Tabella 11* sottostante viene mostrata la stessa variazione espressa come numero di giorni di assenza procapite.

Anno	Uomini		Donne	
	Media Giorni di Presenza Procapite	Media Giorni di Assenza Procapite	Media Giorni di Presenza Procapite	Media Giorni di Assenza Procapite
2004	286,97	18,03	279,04	25,96
2005	284,79	18,21	277,05	25,95
2006	281,10	19,90	274,19	26,81
Media	284,29	18,71	276,76	26,24

Tabella 11

Assenze dei dipendenti di sesso maschile suddivise per tipologia

Andamento % per tipologia di assenza dei dipendenti di sesso maschile dal 2004 al 2006

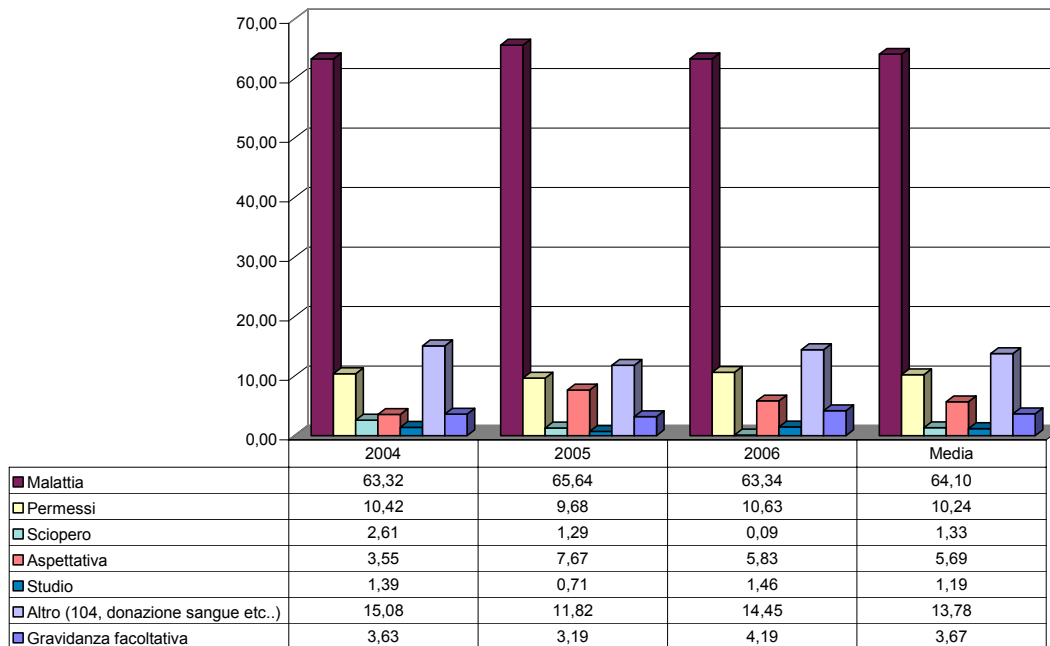


Figura 19

Nel grafico di *Figura 19* viene mostrata la variazione nel triennio della percentuale di assenze maturata da tutto il personale di sesso maschile suddivisa per tipologia: malattia, permessi retribuiti, sciopero, aspettativa, motivi di studio o altra causa (legge 104, donazioni di sangue, permessi sindacali etc.), congedo parentale o congedo per malattia figlio. Dall'esame del grafico si evince come per gli uomini la principale causa di assenza sia la malattia, seguita dalle altre cause e dai permessi retribuiti. Mentre le cause di assenza che meno incidono sono lo sciopero e i motivi di studio. Nell'ultimo anno preso in considerazione rispetto ai precedenti si riscontra un calo sostenuto delle assenze per malattia, per sciopero e aspettativa; mentre, viceversa, si osserva un aumento leggero delle assenze per motivi di studio e, un aumento più marcato delle assenze per i permessi retribuiti e per le altre cause. Di seguito viene riportato per ogni tipologia di assenza il tasso medio nel triennio e nella tabella sottostante lo stesso andamento espresso come numero di giorni di assenza procapite:

○ malattia	64,10%
○ permessi	10,24%
○ sciopero	1,33%
○ aspettativa	5,69%
○ studio	1,19%
○ altro	13,78%
○ gravidanza fac. ovvero congedo parentale	3,67%

Uomini							
Anno	Media Giorni di Assenza Procapite x Malattia	Media Giorni di Assenza Procapite x Permessi	Media Giorni di Assenza Procapite x Sciopero	Media Giorni di Assenza Procapite x Congedo parentale	Media Giorni di Assenza Procapite x Aspettativa	Media Giorni di Assenza Procapite x Studio	Media Giorni di Assenza Procapite x Altro
2004	11,42	1,88	0,47	0,65	0,64	0,25	2,72
2005	11,95	1,76	0,24	0,58	1,40	0,13	2,15
2006	12,60	2,12	0,02	0,83	1,16	0,29	2,88
Media	11,99	1,92	0,24	0,69	1,07	0,22	2,58

Assenze dei dipendenti di sesso femminile suddivise per tipologia

Andamento % per tipologia di assenza dei dipendenti di sesso femminile dal 2004 al 2006

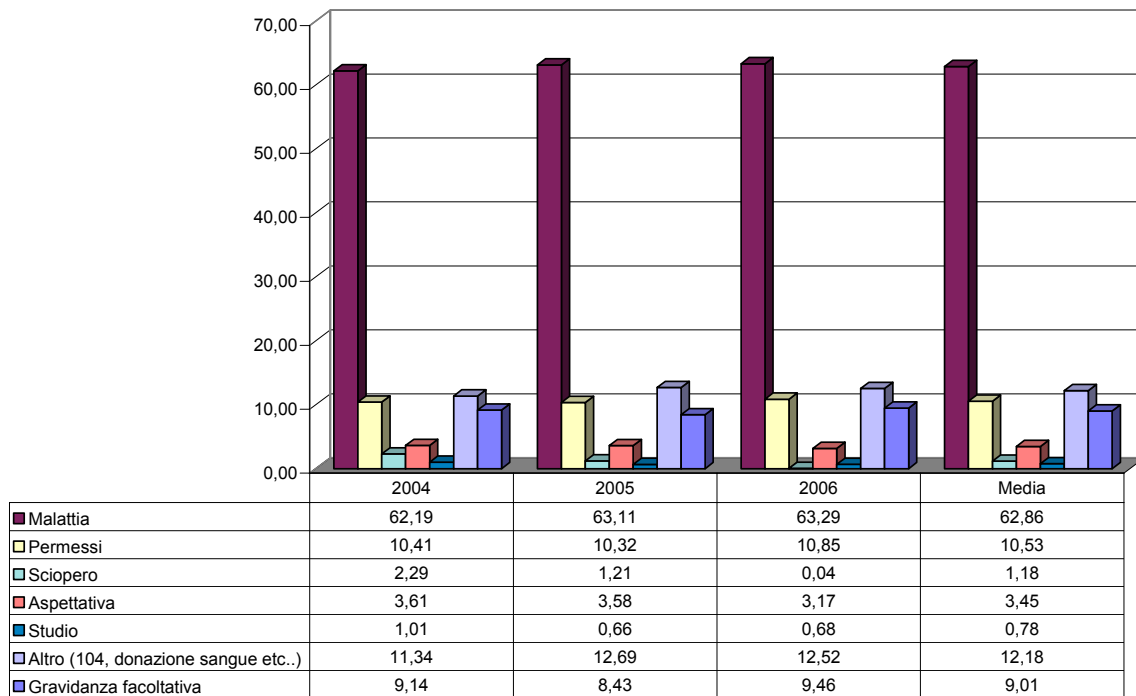


Figura 20

Nel grafico di *Figura 20* viene mostrata la variazione nel triennio della percentuale di assenze maturata da tutto il personale di sesso femminile suddivisa per tipologia: malattia, permessi retribuiti, sciopero, aspettativa, motivi di studio o altra causa (legge 104, donazioni di sangue, permessi sindacali etc..), congedo parentale o congedo per malattia figlio. Dall'esame del grafico si evince come per le donne la principale causa di assenza sia la malattia seguita dalle altre cause e dai permessi retribuiti. Mentre le cause di assenza che meno incidono sono lo sciopero e i motivi di studio. Nell'ultimo anno preso in considerazione rispetto ai precedenti si riscontra un calo leggero delle assenze per aspettativa e per le altre cause e, un calo più marcato delle assenze per sciopero; mentre, viceversa, si osserva un aumento leggero delle assenze per motivi di studio e per i permessi retribuiti e per gravidanza fac. ovvero congedo parentale. Di seguito viene riportato per ogni tipologia di assenza il tasso medio nel triennio e nella tabella sottostante lo stesso andamento espresso come numero di giorni di assenza procapite:

- malattia **62,86%**
- permessi **10,53%**
- sciopero **1,18%**
- aspettativa **3,45%**
- studio **0,78%**
- altro **12,18%**
- gravidanza fac. ovvero congedo parentale **9,01%**

Donne							
Anno	Media Giorni di Assenza Procapite x Malattia	Media Giorni di Assenza Procapite x Permessi	Media Giorni di Assenza Procapite x Sciopero	Media Giorni di Assenza Procapite x Congedo parentale	Media Giorni di Assenza Procapite x Aspettativa	Media Giorni di Assenza Procapite x Studio	Media Giorni di Assenza Procapite x Altro
2004	16,15	2,70	0,60	2,37	0,94	0,26	2,94
2005	16,38	2,68	0,31	2,19	0,93	0,17	3,29
2006	16,97	2,91	0,01	2,54	0,85	0,18	3,36
Media	16,50	2,76	0,31	2,37	0,91	0,21	3,20

ASSENZE PER FASCE D'ETA'

inferiore a 35 anni

Andamento tasso medio di assenza dal 2004 al 2006 per i dipendenti con meno di 35 anni

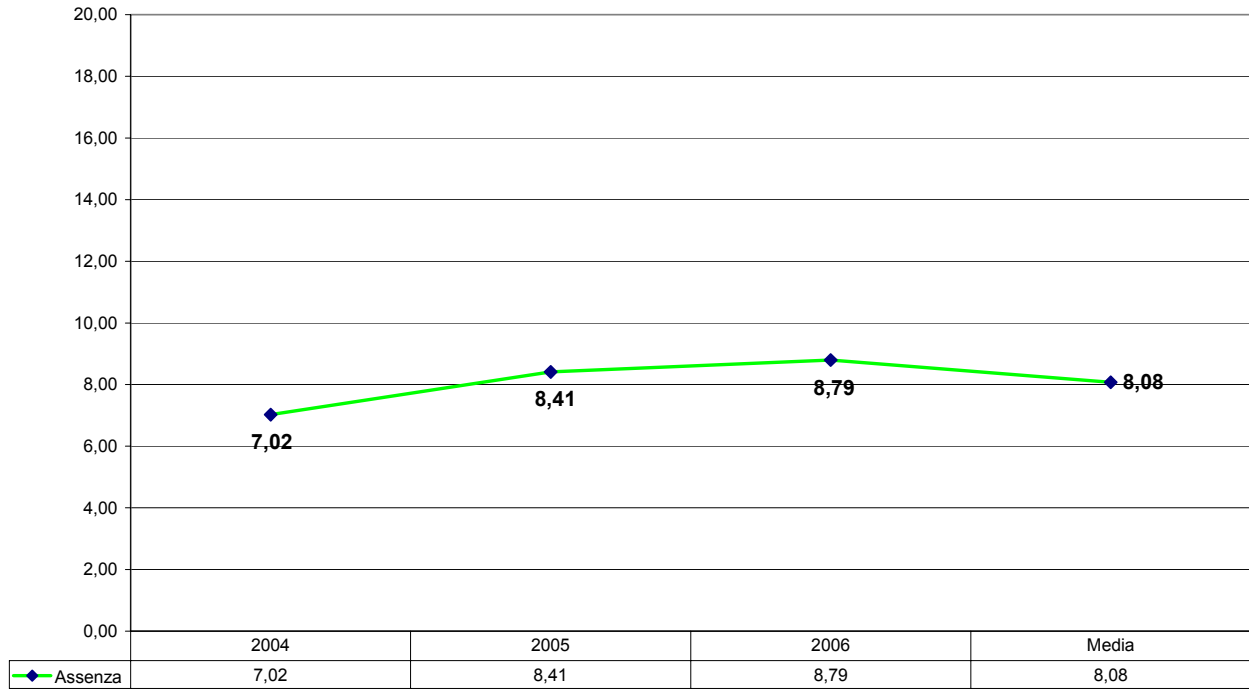


Figura 21

Meno di 35 anni		
Anno	Media Giorni di Assenza Procapite	Media Giorni di Presenza Procapite
2004	21,42	283,58
2005	25,48	277,52
2006	26,47	274,53
Media	24,46	278,54

Tabella 12

tra 35 anni e 45 anni

Andamento tasso medio di assenza dal 2004 al 2006 per i dipendenti da 35 a meno di 45 anni

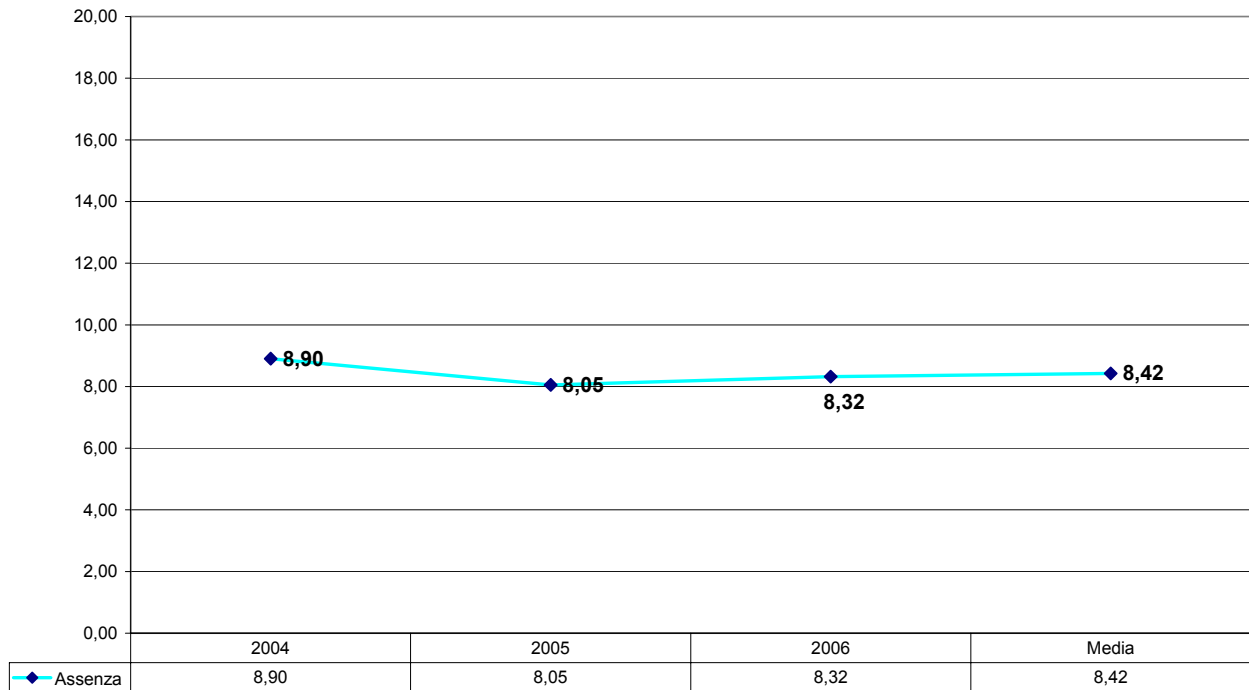


Figura 22

Da 35 a meno di 45 anni		
Anno	Media Giorni di Assenza Procapite	Media Giorni di Presenza Procapite
2004	27,15	277,85
2005	24,40	278,60
2006	25,04	275,96
Media	25,53	277,47

Tabella 13

da 45 a 55 anni

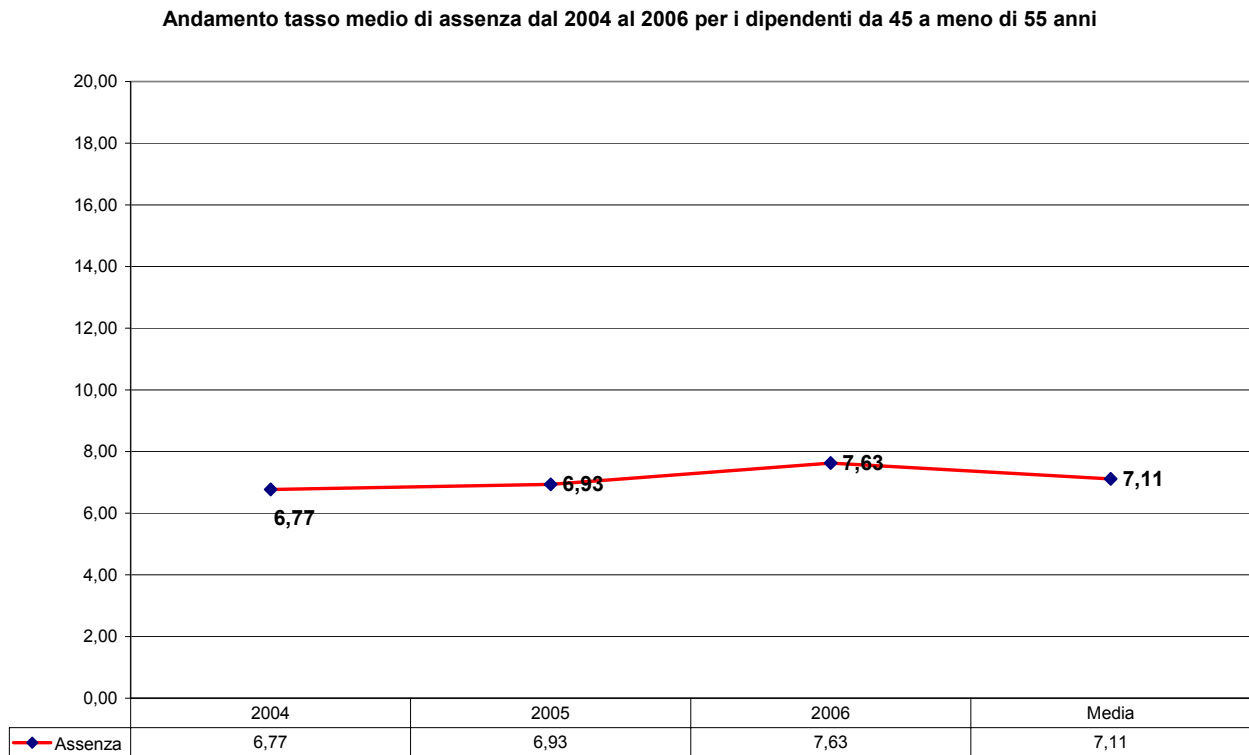


Figura 23

Da 45 a meno di 55 anni		
Anno	Media Giorni di Assenza Procapite	Media Giorni di Presenza Procapite
2004	20,65	284,35
2005	21,01	281,99
2006	22,97	278,03
Media	21,54	281,46

Tabella 14

da 55 a 65 anni

Andamento tasso medio di assenza dal 2004 al 2006 per i dipendenti da 55 a meno di 65 anni

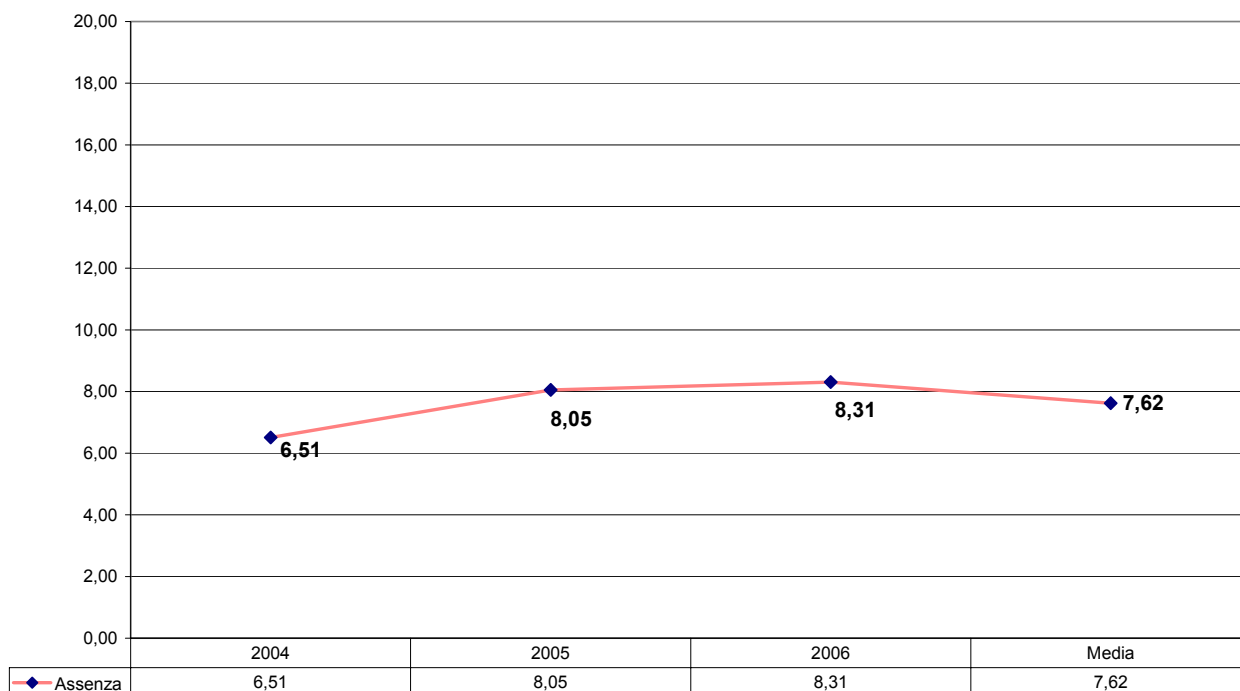


Figura 24

Da 55 a meno di 65 anni		
Anno	Media Giorni di Assenza Procapite	Media Giorni di Presenza Procapite
2004	19,86	285,14
2005	24,40	278,60
2006	25,01	275,99
Media	23,09	279,91

Tabella 15

Oltre i 65 anni

Andamento tasso medio di assenza dal 2004 al 2006 per i dipendenti oltre 65 anni

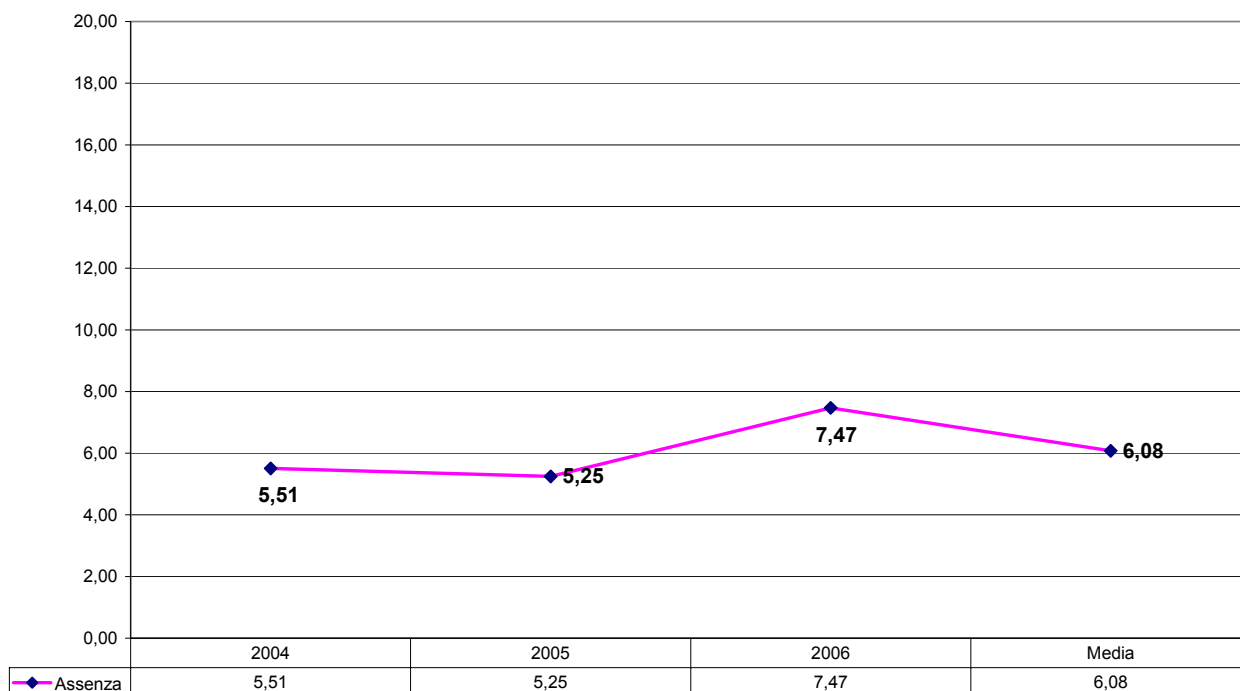


Figura 25

Oltre 65 anni		
Anno	Media Giorni di Assenza Procapite	Media Giorni di Presenza Procapite
2004	16,80	288,20
2005	15,89	287,11
2006	22,49	278,51
Media	18,40	284,60

Tabella 16

Riepilogo andamento percentuale presenze/assenze per fasce di età

per ciascuna fascia di età prescelta (*dipendenti con meno di 35 anni, dipendenti con età tra 35 e 45 anni, dipendenti con età tra 45 e 55 anni, dipendenti con età tra 55 e 65 anni e dipendenti con età superiore a 65 anni*) viene mostrata, nel relativo grafico, la variazione in percentuale del tasso di assenza nel triennio (mentre nella tabella associata la stessa variazione è espressa come numero di giorni di assenza procapite, indicando anche i giorni media di presenza procapite). La fascia più virtuosa risulta essere quella con età oltre i 65 anni, mentre quella meno virtuosa è la fascia composta dai dipendenti tra 35 e 45 anni. Di seguito sono riportati per ciascuna fascia di età i tassi medi di presenza e di assenza nel triennio.

○	meno di 35 anni	presenza	91,92%	assenza	8,08%
○	tra 35 e 45 anni	presenza	91,58%	assenza	8,42%
○	tra 45 e 55 anni	presenza	92,89%	assenza	7,11%
○	tra 55 e 65 anni	presenza	92,38%	assenza	7,62%
○	superiore a 65 anni	presenza	93,92%	assenza	6,08%

PRESENZE DEL PERSONALE PER TIPOLOGIA

In quest'ultima serie di grafici viene mostrata, per ogni anno, la distribuzione per tutto il personale del grado di presenza sulla base del *servizio effettivo*, del *servizio esterno*, delle *ferie* e delle *attività esterne*. L'andamento di tutte le grandezze considerate, nel periodo preso in esame, come si evince anche dai grafici, è **costante**.

Distribuzione presenze nel 2004 (fonte dati R1 - R2)

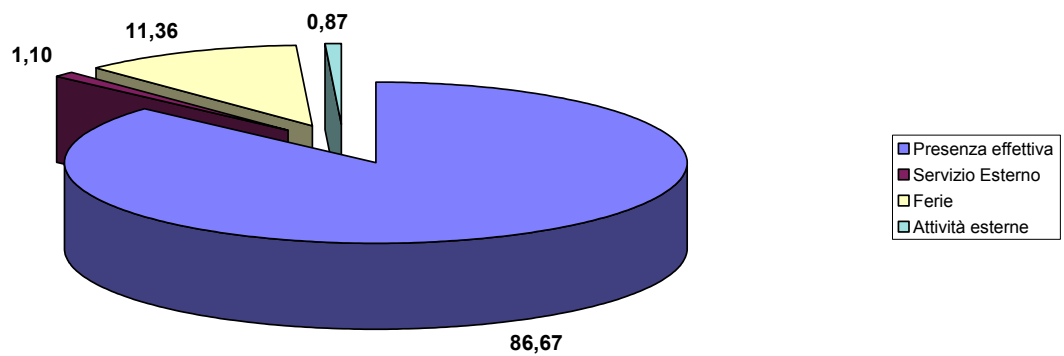


Figura 26 Presenze 2004 per tipologia.

Distribuzione presenze nel 2005 (fonte dati R1 - R2)

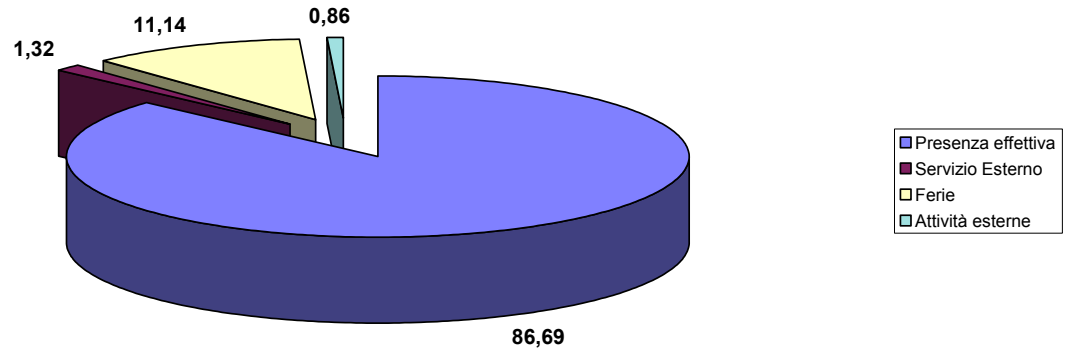


Figura 27 Presenze 2005 per tipologia.

Distribuzione presenze nel 2006 (fonte dati R1 - R2)

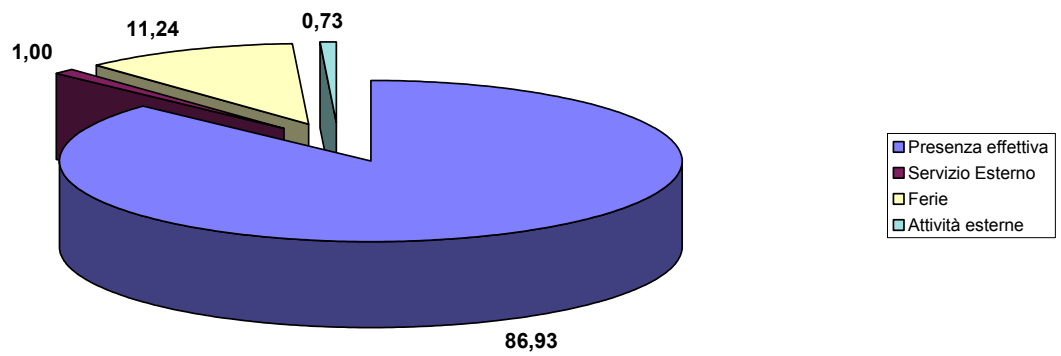


Figura 28 Presenze 2006 per tipologia.

Analisi assenze 2007

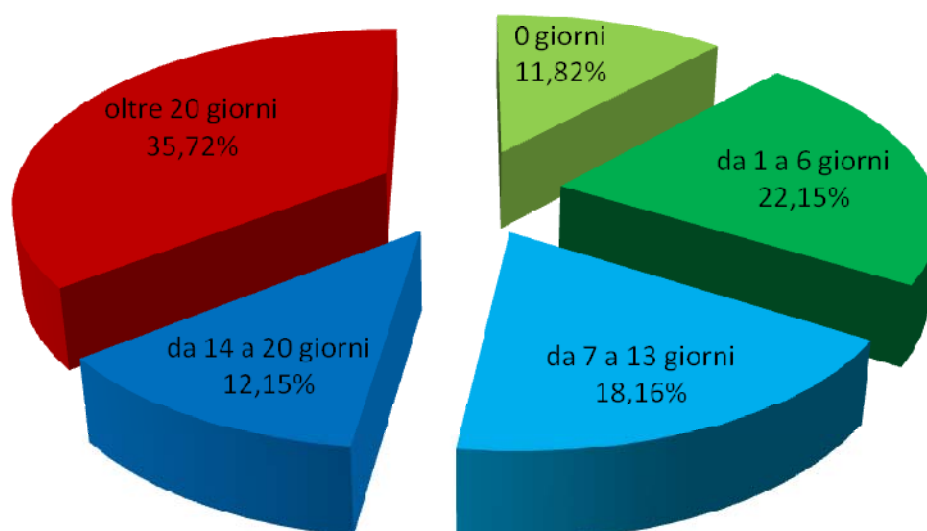
Nell'anno 2007 si è registrato un tasso medio di assenza di **7,78** (calcolato rapportando i giorni di assenza al tempo netto lavorato nell'anno, così come definito per il conto annuale) che corrisponde a **23,43** giorni medi di assenza procapite. Tale valore medio è però caratterizzato da una alta variabilità (deviazione standard **30,60**). Calcolando, infatti, la mediana che identifica il valore centrale che suddivide la popolazione a metà, si ottiene il valore di **13** giorni.

	N° medio di giorni di assenza per dipendente	Percentuale giorni di assenza sui giorni lavorabili
Ministero	23,43	7,78 %
Uffici centrali	22,61	7,51%
Uffici periferici	24,68	8,20%

Approfondendo ulteriormente l'analisi dei giorni totali di assenza annui procapite si evidenzia che **291** unità (**11,82 %** dei dipendenti) non si è mai assentato, mentre **879** unità (**35,72 %**) di personale si è assentato per oltre 20 giorni totali nell'anno, di cui **545** per motivi di salute (**22,15 %** dei dipendenti).

DISTRIBUZIONE PER INTERVALLI DI GIORNI TOTALI DI ASSENZA ANNUI PROCAPITE											
Anno	0 giorni di assenza		Da 1 a 6 giorni di assenza		Da 7 a 13 giorni di assenza		Da 14 a 20 giorni di assenza		Oltre 20 giorni di assenza		Totali Unità di personale
	Unità di personale	Andamento percentuale	Unità di personale	Andamento percentuale	Unità di personale	Andamento percentuale	Unità di personale	Andamento percentuale	Unità di personale	Andamento percentuale	
2007	291	11,82 %	545	22,15 %	447	18,16 %	299	12,15 %	879	35,72 %	2461

DISTRIBUZIONE PER INTERVALLI DI GIORNI TOTALI DI ASSENZA ANNUI PROCAPITE



Scendendo nel dettaglio si presenta un'analisi dei giorni medi di assenza per motivo, in cui ancora una volta si evidenzia come la principale causa di assenza sia la malattia, sia per gli uffici del centro che della periferia.

Media giorni di assenza procapite									
	Malattia	Permessi	Sciopero	Congedo parentale	Aspettativa	Studio	Altro	Totale	Unità di personale
Ministero	14,91	2,73	0,16	1,9	0,48	0,23	3,01	23,43	2461
Uffici centrali	14,74	2,96	0,11	1,94	0,25	0,19	2,41	22,61	1463
Uffici periferici	15,22	2,41	0,23	1,83	0,80	0,30	3,89	24,68	998

DETTAGLIO

UFFICI CENTRALI	Malattia	Permessi	Sciopero	Congedo parentale	Aspettativa	Studio	Altro	Totale	Unità di personale
UFFICI DI DIRETTA COLLABORAZIONE	9,73	2,68	0,01	0,31	0,00	0,09	0,35	13,16	151
DIPARTIMENTO QUALITA'	15,16	3,29	0,09	2,09	0,16	0,38	2,79	23,97	314
DIPARTIMENTO INNOVAZIONE	15,82	2,83	0,05	1,41	0,02	0,23	3,09	23,47	462
DIPARTIMENTO DELLA PREVENZIONE E DELLA COMUNICAZIONE	18,87	2,73	0,08	2,31	0,22	0,11	2,71	27,04	272
DIPARTIMENTO PER LA SANITA' PUBBLICA VETERINARIA, LA NUTRIZIONE E LA	10,98	3,20	0,34	3,23	0,93	0,02	1,64	20,34	264

UFFICI PERIFERICI	Malattia	Permessi	Sciopero	Congedo parentale	Aspettativa	Studio	Altro	Totale	Unità di personale
UFFICI DI SANITA' MARITTIMA, AEREA E DI FRONTIERA	15,91	2,25	0,08	2,06	0,59	0,27	4,63	25,79	489
UFFICI VETERINARI PER GLI ADEMPIMENTI DEGLI OBBLIGHI COMUNITARI - POSTI DI ISPEZIONE FRONTALIERA	11,62	2,71	0,46	2,18	0,41	0,23	2,56	20,16	337
SERVIZI ASSISTENZA SANITARIA NAVIGANTI	20,30	2,28	0,20	0,49	2,18	0,55	4,39	30,39	172