



## Progetto Operativo di Assistenza Tecnica – POAT Salute 2007-2013

### Gestione Integrata delle Malattie Croniche *Workflow* Paziente Diabetico e con Scompenso Cardiaco



<b>Area</b>	POAT Salute – Attività Verticali - Sicilia, Linea 1
<b>Tipo Documento</b>	Documento Tecnico
<b>Titolo</b>	<b>Gestione Integrata delle Malattie Croniche <i>Workflow</i> Paziente Diabetico e con Scompenso Cardiaco</b>
<b>Versione</b>	1
<b>Codice Documento</b>	GIMC-CP_DS-DT
<b>Stato</b>	Definitivo
<b>Data</b>	22 maggio 2013
<b>Redatto</b>	Gruppo di Lavoro Assessorato della Salute Regione Siciliana - Formez PA (Ing. Stefano Giordano, Ing. Maurizio Bonanno, Ing. Fabrizio Ricci, Sig. Marcello Troisi)

# Contents

<b>1. PRELIMINARY SPECIFICATION .....</b>	<b>5</b>
1. Summary.....	5
<b>2. DETAILED SPECIFICATION .....</b>	<b>6</b>
1. "Punti Accesso" package .....	6
1. Description.....	6
2. Use cases.....	6
1. Description .....	6
2. "Gestione Integrata" package.....	6
1. Use cases.....	6
1. Description .....	6
3. "Ingresso Paziente in GI" package.....	7
1. Description.....	7
2. "Inserimento Paziente in GI da MMG" activity.....	8
1. "Paziente" partition.....	9
2. "MMG" partition .....	9
3. "Sportello PTA" partition .....	9
4. "Specialista territoriale" partition .....	10
5. "Ambulatorio Inferm." partition .....	10
6. "Documenti GI" partition .....	10
7. "FSE/RMMG" partition.....	10
3. "Inserimento Paziente in GI da Ospedale" activity .....	11
1. "Paziente" partition.....	12
2. "MMG" partition .....	12
3. "Specialista osped." partition.....	12
4. "Care manager" partition .....	12
5. "Sportello PTA" partition .....	12
6. "Special. territoriale" partition.....	13
7. "Ambulatorio Inferm" partition .....	13
8. "Documenti GI" partition .....	13
9. "FSE/RMMG" partition.....	13
4. "Inserimento Paziente in GI da Specialista Terr." activity.....	14
1. "Paziente" partition.....	15
2. "MMG" partition .....	15
3. "Sportello PTA" partition .....	15
4. "Specialista Cardiologo" partition .....	15
5. "Ambulatorio inferm." partition .....	16
6. "Documenti GI" partition .....	16
7. "FSE" partition .....	16
5. "Inserimento Paziente in GI da PPI" activity.....	17
1. "Paziente" partition.....	18
2. "MMG" partition .....	18
3. "Specialista PPI" partition .....	18
4. "Care Manager" partition.....	18
5. "Sportello PTA" partition .....	18
6. "Special. territoriale" partition.....	19

7.	"Ambulatorio Inferm." partition .....	19
8.	"Documenti GI" partition .....	19
9.	"FSE/RMMG" partition.....	19
4.	"Presa in carico presso il PTA" package.....	20
1.	Description.....	20
2.	"Presa in Carico presso il PTA" activity.....	21
1.	"Paziente" partition.....	22
2.	"MMG" partition .....	22
3.	"Sportello PTA" partition .....	22
4.	"Specialista teritoriale" partition.....	23
5.	"Ambulat. Inferm" partition.....	24
6.	"Documenti GI" partition .....	24
7.	"FSE/RMMG" partition.....	25
5.	"Gestione del Piano" package .....	26
1.	Description.....	26
2.	"Gestione del Piano presso PTA" activity .....	27
1.	"Sportello Paz. Cron." partition .....	28
2.	"Paziente" partition.....	28
3.	"Ambulatorio Inferm." partition .....	28
4.	"Specialista Terr." partition .....	29
5.	"MMG" partition .....	29
6.	"Documenti GI" partition .....	29
7.	"FSE/RMMG" partition.....	30
3.	"Gestione del Piano presso il MMG" activity.....	31
1.	"MMG" partition .....	32
2.	"Paziente" partition.....	32
3.	"Sportello Paz. Cron." partition .....	32
4.	"Specialista Terr." partition .....	33
5.	"Amb. Inferm" partition.....	33
6.	"Documenti GI" partition .....	33
7.	"FSE/RMMG" partition.....	33
4.	"Gestione del Piano presso Ambulatorio Inferm." activity.....	34
1.	"Amb. Inf" partition.....	35
2.	"Paziente" partition.....	35
3.	"MMG" partition .....	35
4.	"Spec. Terr." partition.....	35
5.	"Documentazione GI" partition .....	35

# 1. Preliminary specification

## 1. Summary

It contains the following packages:

- Punti Accesso
- Ingresso Paziente in GI
- Presa in carico presso il PTA
- Gestione del Piano

## 2. Detailed specification

### 1. "Punti Accesso" package

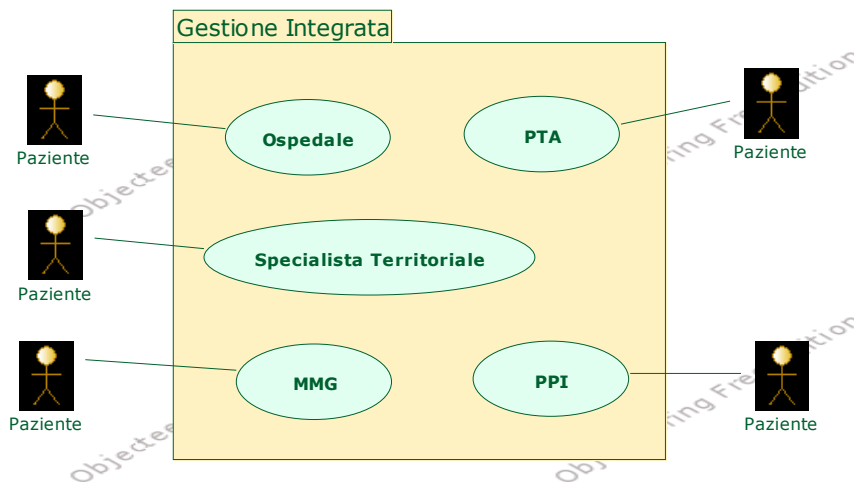
#### 1. Description

It contains the following packages:

- Gestione Integrata

#### 2. Use cases

##### 1. Description



Use case diagram : Punti Accesso

### 2. "Gestione Integrata" package

#### 1. Use cases

##### 1. Description

The defined use cases are:

- Ospedale
- MMG
- PTA
- PPI
- Specialista Territoriale

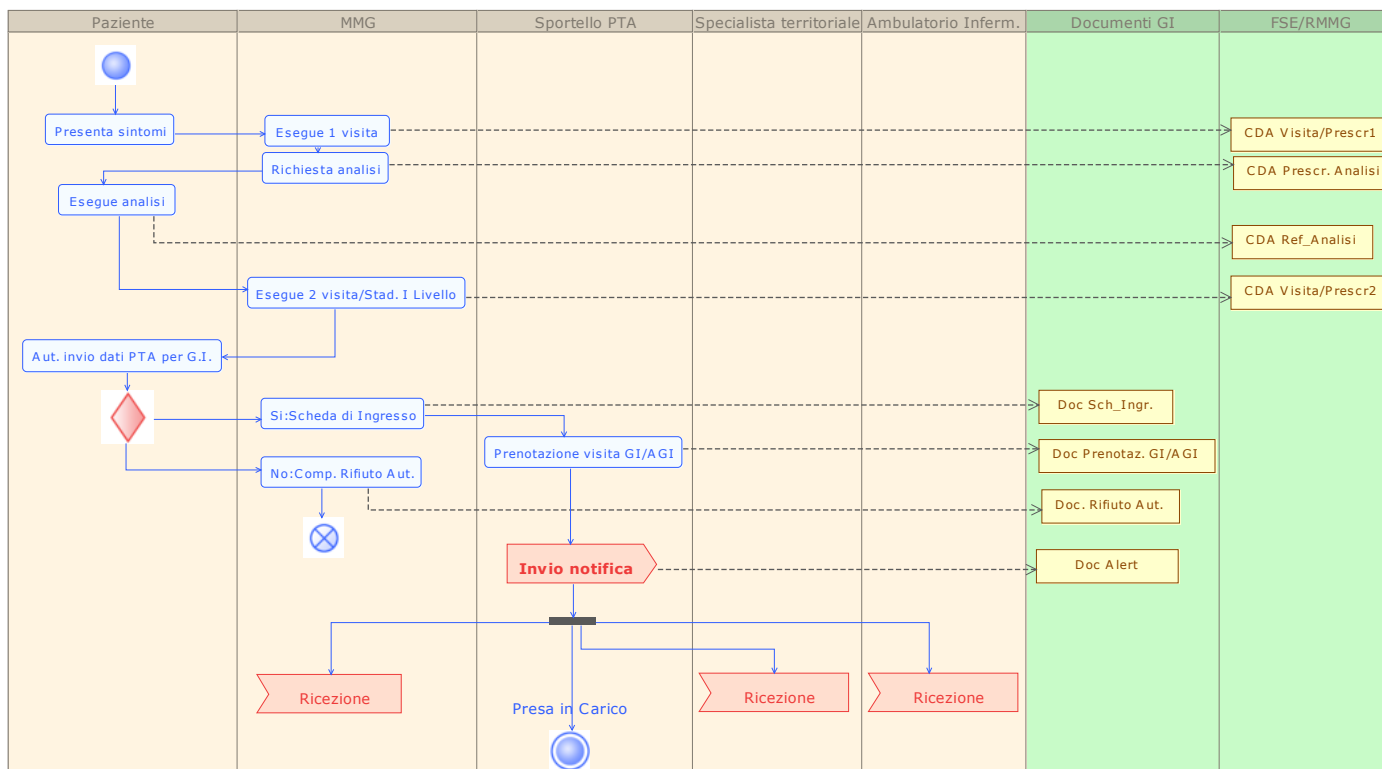
### **3. "Ingresso Paziente in GI" package**

#### **1. Description**

It contains the following activities:

- Inserimento Paziente in GI da MMG
- Inserimento Paziente in GI da Ospedale
- Inserimento Paziente in GI da Specialista Terr.
- Inserimento Paziente in GI da PPI

## 2. "Inserimento Paziente in GI da MMG" activity



Activity diagram : Inserimento Paziente in GI da MMG



It contains the following groups:

- Paziente
- MMG
- Sportello PTA
- Specialista territoriale
- Ambulatorio Inferm.
- Documenti GI
- FSE/RMMG

### **1. "Paziente" partition**

It contains the following nodes:

- InitialNode
- Presenta sintomi : Il paziente si reca dal medico ed espone i suoi sintomi
- Esegue analisi : Il paziente esegue le visite prescritte, anche al di fuori delle strutture aziendali.  
Ottiene dal laboratorio i documenti:  
#Referto di laboratorio  
in formato CDA2 archiviati verso il FSE
- Aut. invio dati PTA per G.I.

### **2. "MMG" partition**

It contains the following nodes:

- Esegue 1 visita : Il medico di medicina generale esegue la prima visita diagnostica.  
Produce i documenti:  
#Visita medica  
#Prescrizioni  
in formato CDA2 archiviati verso il FSE
- Richiesta analisi : Il medico di medicina generale prescrive le analisi specialistiche che il paziente deve effettuare.  
Produce i documenti:  
#Prescrizione analisi  
in formato CDA2 archiviati verso il FSE
- Esegue 2 visita/Stad. I Livello : Ottenuti i risultati delle analisi il medico di medicina generale esegue la seconda visita sul paziente.  
Produce i documenti:  
#Visita medica  
#Prescrizioni  
in formato CDA2 archiviati verso il FSE
- Si:Scheda di Ingresso : Il medico di medicina generale ottenuta l'autorizzazione dal paziente compila la scheda di ingresso del paziente alla G.I.  
Documenti prodotti:  
#Scheda di ingresso paziente  
inviata verso il sistema di G.I.
- No:Comp. Rifiuto Aut. : Il paziente rifiuta l'ingresso nel processo di G.I., il medico di medicina generale registra la decisione  
Documenti prodotti:  
#Rifiuto Autorizzazione ingresso G.I.  
inviato verso il sistema di G.I.
- Ricezione

### **3. "Sportello PTA" partition**

It contains the following nodes:

- Prenotazione visita GI/AGI : Lo Sportello del paziente cronico prenota, in forma congiunta o meno secondo i livelli clinici della patologia, presso il PTA la visita specialistica di stadiazione di II Livello.  
Documenti prodotti:  
#prenotazione visita specialistica presso PTA  
inviata verso il sistema di G.I.
- Invio notifica : Vengono inviati alert di nuovo ingresso paziente e prenotazione prossima visita verso lo Specialista Ambulatoriale, l'Ambulatorio Infermieristico e lo stesso MMG  
Documenti prodotti:  
#Alert ingresso paziente/prossima visita  
inviato verso il sistema di G.I.

#### **4. "Specialista territoriale" partition**

It contains the following nodes:

- Ricezione

#### **5. "Ambulatorio Inferm." partition**

It contains the following nodes:

- Ricezione

#### **6. "Documenti GI" partition**

It contains the following nodes:

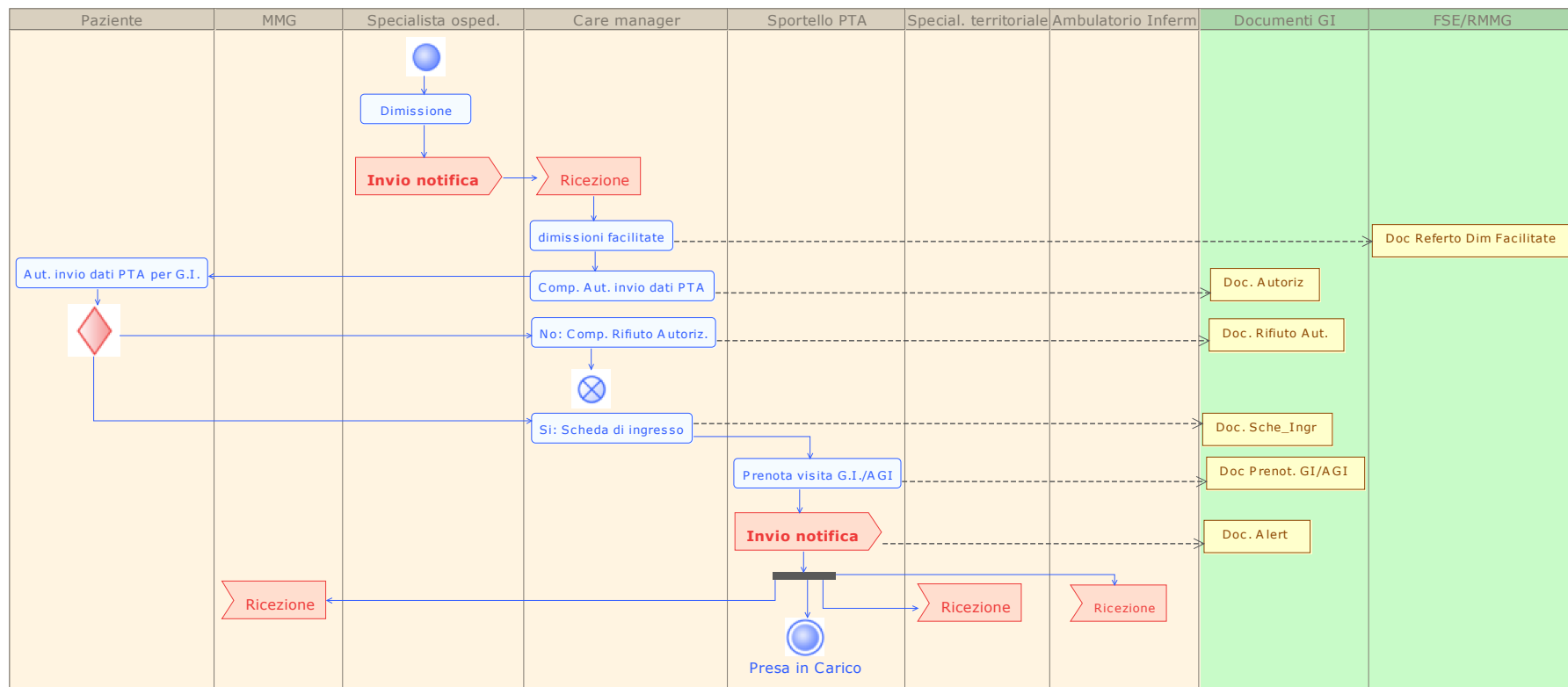
- Doc Prenotaz. GI/AGI
- Doc Sch\_Ingr.
- Doc Alert
- Doc Autoriz
- Doc. Rifiuto Aut.

#### **7. "FSE/RMMG" partition**

It contains the following nodes:

- CDA Visita/Prescr1
- CDA Prescr. Analisi
- CDA Ref\_Analisi
- CDA Visita/Prescr2

### 3. "Inserimento Paziente in GI da Ospedale" activity



Activity diagram : Inserimento Paziente in GI da Ospedale

It contains the following groups:

- Paziente
- MMG
- Specialista osped.
- Care manager
- Sportello PTA
- Special. territoriale
- Ambulatorio Inferm
- Documenti GI
- FSE/RMMG

### **1. "Paziente" partition**

It contains the following nodes:

- DecisionMergeNode
- Aut. invio dati PTA per G.I.

### **2. "MMG" partition**

It contains the following nodes:

- Ricezione

### **3. "Specialista osped." partition**

It contains the following nodes:

- Dimissione : Lo specialista ospedaliero compila la cartella clinica per la dimissione
- Invio notifica : Lo specialista ospedaliero comunica al responsabile della gestione della dimissione facilitata la dimissione del paziente
- InitialNode

### **4. "Care manager" partition**

It contains the following nodes:

- dimissioni facilitate : Il referente compila il documento delle dimissioni facilitate.  
Documenti prodotti:  
#Referto di dimissioni facilitate  
CDA Inviato verso il FSE
- Ricezione
- Si: Scheda di ingresso : Il referente ottenuta l'autorizzazione dal paziente compila la scheda di ingresso del paziente alla G.I.  
Documenti prodotti:  
#Scheda di ingresso paziente  
inviata verso il sistema di G.I.
- No: Comp. Rifiuto Autoriz. : Il paziente rifiuta l'ingresso nel processo di G.I.,il referente registra la decisione  
Documenti prodotti:  
#Rifiuto Autorizzazione ingresso G.I.  
inviato verso il sistema di G.I.
- Comp. Aut. invio dati PTA : Il referente compila il modulo di richiesta autorizzazione di invio dei dati per l'ingresso nel percorso di G.I.  
Documenti prodotti:  
#Modulo autorizzazione inserimento in G.I (se non già raccolto in accettazione)  
documento inviato verso sistema di G.I.

### **5. "Sportello PTA" partition**

It contains the following nodes:

- Prenota visita G.I./AGI : Lo Sportello del paziente cronico prenota, in forma congiunta o meno secondo i livelli clinici della patologia, presso il PTA la visita specialistica di stadiazione  
Documenti prodotti:  
#prenotazione visita specialistica presso PTA  
inviata verso il sistema di G.I.
- Invio notifica : Vengono inviati alert verso lo Specialista Ambulatoriale e il medico di medicina generale per nuovo ingresso paziente e prenotazione prossima visita  
Documenti prodotti:  
#Alert ingresso paziente/prossima visita  
inviato verso il sistema di G.I.
- Presa in Carico

#### **6. "Special. territoriale" partition**

It contains the following nodes:

- Ricezione

#### **7. "Ambulatorio Inferm" partition**

It contains the following nodes:

- Ricezione

#### **8. "Documenti GI" partition**

It contains the following nodes:

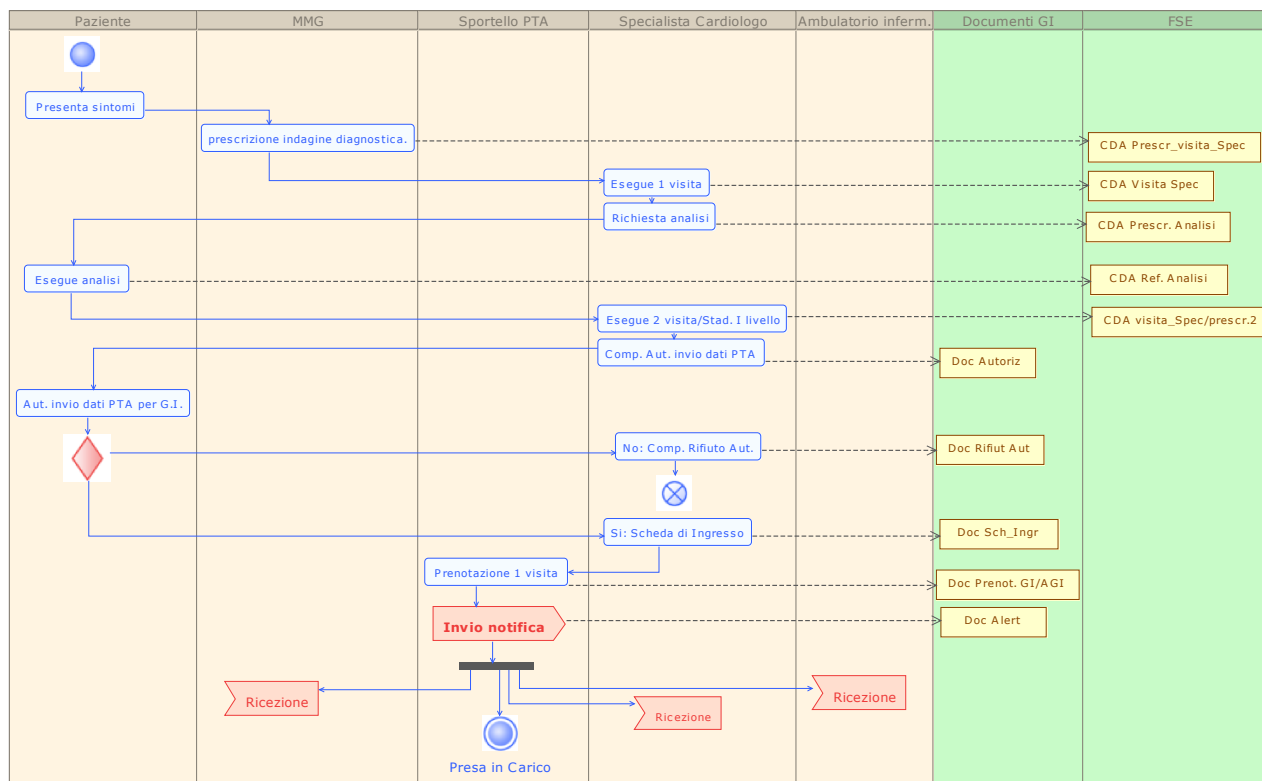
- Doc Prenot. GI/AGI
- Doc. Rifiuto Aut.
- Doc. Autoriz
- Doc. Sche\_Ingr
- Doc. Alert

#### **9. "FSE/RMMG" partition**

It contains the following nodes:

- Doc Referto Dim Facilitate

#### 4. "Inserimento Paziente in GI da Specialista Terr." activity



Activity diagram : Inserimento Paziente in GI da Specialista Terr.

It contains the following groups:

- Paziente
- MMG
- Sportello PTA
- Specialista Cardiologo
- Ambulatorio inferm.
- Documenti GI
- FSE

### **1. "Paziente" partition**

It contains the following nodes:

- InitialNode
- Presenta sintomi : Il paziente si reca dal medico ed espone i suoi sintomi
- Esegue analisi : Il paziente esegue le analisi prescritte, anche al di fuori delle strutture aziendali.  
Ottiene dal laboratorio i documenti:  
#Referto di laboratorio  
in formato CDA2 archiviati verso il FSE
- Aut. invio dati PTA per G.I.

### **2. "MMG" partition**

It contains the following nodes:

- prescrizione indagine diagnostica. : Il medico di medicina generale prescrive la visita specialistica che il paziente deve effettuare.  
Produce i documenti:  
#Prescrizione specialistica  
in formato CDA2 archiviati verso il FSE
- Ricezione

### **3. "Sportello PTA" partition**

It contains the following nodes:

- Prenotazione 1 visita : Lo Sportello del paziente cronico prenota, in forma congiunta o meno secondo i livelli clinici della patologia, presso il PTA la visita specialistica di stadiazione  
Documenti prodotti:  
#prenotazione visita specialistica presso PTA  
inviata verso il sistema di G.I.
- Invio notifica : Vengono inviati alert verso il medico di medicina generale e l'Ambulatorio Infermieristico di nuovo ingresso paziente e prenotazione prossima visita  
Documenti prodotti:  
#Alert ingresso paziente/prossima visita  
inviato verso il sistema di G.I.

### **4. "Specialista Cardiologo" partition**

It contains the following nodes:

- Esegue 1 visita : Lo specialista territoriale esegue la prima visita diagnostica.  
Produce i documenti:  
#Visita medica  
#Prescrizione analisi  
in formato CDA2 archiviati verso il FSE
- Richiesta analisi
- Esegue 2 visita/Stad. I livello : Ottenuti i risultati delle analisi il lo specialista territoriale esegue la seconda visita sul paziente.  
Produce i documenti:  
#Visita medica  
#Prescrizioni  
in formato CDA2 archiviati verso il FSE
- Comp. Aut. invio dati PTA : Lo specialista territorialis compila il modulo di richiesta autorizzazione di invio dei dati per l'ingresso nel percorso di G.I.  
Documenti prodotti:  
#Modulo autorizzazione inserimento in G.I  
documento inviato verso sistema di G.I.
- Si: Scheda di Ingresso : lo specialista territoriale ottenuta l'autorizzazione dal paziente compila la scheda di ingresso del paziente alla G.I.  
Documenti prodotti:  
#Scheda di ingresso paziente  
inviata verso il sistema di G.I.
- No: Comp. Rifiuto Aut. : Il paziente rifiuta l'ingresso nel processo di G.I.,lo specialista territoriale registra la decisione  
Documenti prodotti:  
#Rifiuto Autorizzazione ingresso G.I.  
inviato verso il sistema di G.I.
- Ricezione

### **5. "Ambulatorio inferm." partition**

It contains the following nodes:

- Ricezione
- Ricezione

### **6. "Documenti GI" partition**

It contains the following nodes:

- Doc Autoriz
- Doc Sch\_Ingr
- Doc Alert
- Doc Rifiut Aut
- Doc Prenot. GI/AGI

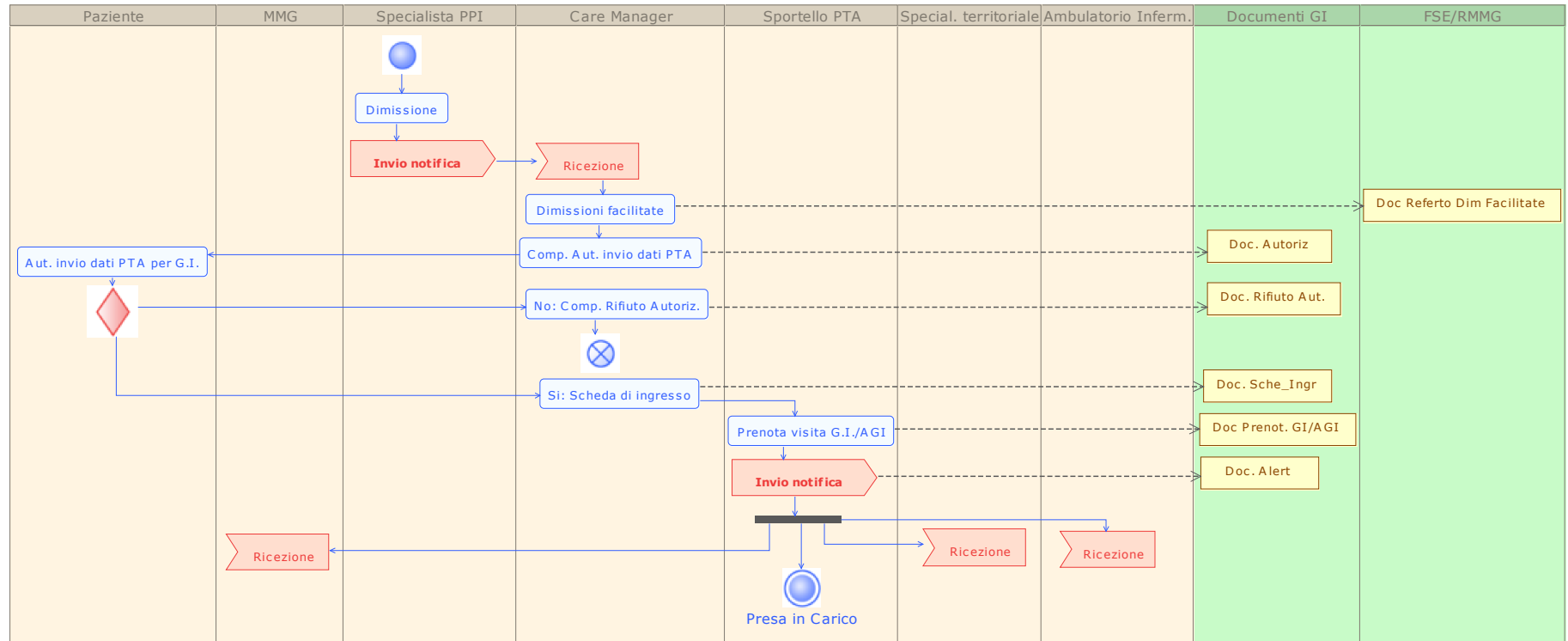
### **7. "FSE" partition**

It contains the following nodes:

- CDA Prescr\_visita\_Spec
- CDA Ref. Analisi
- CDA visita\_Spec/prescr.2
- CDA Visita Spec
- CDA Prescr. Analisi



## 5. "Inserimento Paziente in GI da PPI" activity



Activity diagram : Inserimento Paziente in GI da PPI

It contains the following groups:

- Paziente
- MMG
- Specialista PPI
- Care Manager
- Sportello PTA
- Special. territoriale
- Ambulatorio Inferm.
- Documenti GI
- FSE/RMMG

### **1. "Paziente" partition**

It contains the following nodes:

- Aut. invio dati PTA per G.I.

### **2. "MMG" partition**

It contains the following nodes:

- Ricezione

### **3. "Specialista PPI" partition**

It contains the following nodes:

- Dimissione : Lo specialista del PPI compila la cartella clinica per la dimissione
- Invio notifica : Lo specialista del PPI comunica al responsabile della gestione della dimissione facilitata, eventualmente un infermiere incaricato, la dimissione del paziente
- InitialNode

### **4. "Care Manager" partition**

It contains the following nodes:

- Ricezione
- Dimissioni facilitate : Il referente compila il documento delle dimissioni facilitate.  
Documenti prodotti:  
#Referto di dimissioni facilitate  
CDA Inviato verso il FSE
- Comp. Aut. invio dati PTA : Il referente compila il modulo di richiesta autorizzazione di invio dei dati per l'ingresso nel percorso di G.I.  
Documenti prodotti:  
#Modulo autorizzazione inserimento in G.I  
documento inviato verso sistema di G.I.
- No: Comp. Rifiuto Autoriz. : Il paziente rifiuta l'ingresso nel processo di G.I.,il referente registra la decisione  
Documenti prodotti:  
#Rifiuto Autorizzazione ingresso G.I.  
inviato verso il sistema di G.I.
- Si: Scheda di ingresso : Il referente ottenuta l'autorizzazione dal paziente compila la scheda di ingresso del paziente alla G.I.  
Documenti prodotti:  
#Scheda di ingresso paziente  
inviata verso il sistema di G.I.

### **5. "Sportello PTA" partition**

It contains the following nodes:

- Prenota visita G.I./AGI : Lo Sportello del paziente cronico prenota, in forma congiunta o meno secondo i livelli clinici della patologia, presso il PTA la visita specialistica di stadiazione  
Documenti prodotti:  
#prenotazione visita specialistica presso PTA  
inviata verso il sistema di G.I.
- Invio notifica : Vengono inviati alert verso lo Specialista Ambulatoriale e il medico di medicina generale per nuovo ingresso paziente e prenotazione prossima visita  
Documenti prodotti:  
#Alert ingresso paziente/prossima visita  
inviato verso il sistema di G.I.

#### **6. "Special. territoriale" partition**

It contains the following nodes:

- Ricezione

#### **7. "Ambulatorio Inferm." partition**

It contains the following nodes:

- Ricezione

#### **8. "Documenti GI" partition**

It contains the following nodes:

- Doc. Autoriz
- Doc. Rifiuto Aut.
- Doc. Alert
- Doc. Sche\_Ingr
- Doc Prenot. GI/AGI

#### **9. "FSE/RMMG" partition**

It contains the following nodes:

- Doc Referto Dim Facilitate

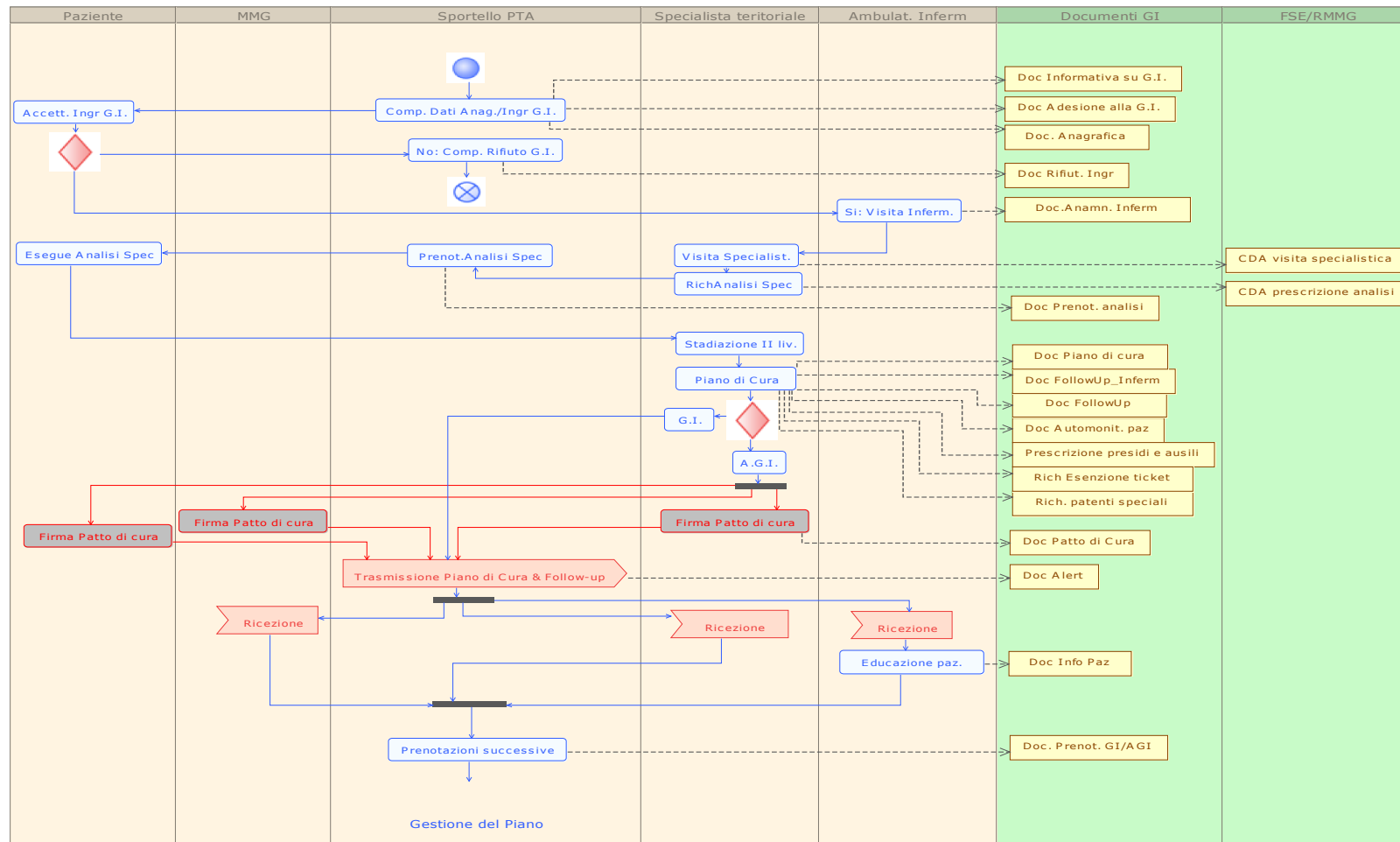
## **4. "Presa in carico presso il PTA" package**

### **1. Description**

It contains the following activities:

- Presa in Carico presso il PTA

## 2. "Presa in Carico presso il PTA" activity



Activity diagram : Presa in Carico presso il PTA

It contains the following groups:

- Paziente
- MMG
- Sportello PTA
- Specialista territoriale
- Ambulat. Inferm
- Documenti GI
- FSE/RMMG

### **1. "Paziente" partition**

It contains the following nodes:

- Accett. Ingr G.I. : Il paziente si reca per la prima volta presso il PTA. Viene informato nel dettaglio, dal personale incaricato, delle procedure della G.I. Al termine il paziente fornisce la sua autorizzazione ad entrare nel percorso.
- Esegue Analisi Spec
- Firma Patto di cura : Il patto di cura è firmato congiuntamente con il paziente

### **2. "MMG" partition**

It contains the following nodes:

- Ricezione
- Firma Patto di cura : Il patto di cura è firmato congiuntamente con il MMG

### **3. "Sportello PTA" partition**

It contains the following nodes:

- Trasmissione Piano di Cura & Follow-up : Copia del patto di cura è inviato agli attori coinvolti nel processo.  
e Alert di visita eseguita al MMG.  
Documenti prodotti:  
#Alert visita  
Inviato verso il sistema di G.I.
- Comp. Dati Anag./Ingr G.I. : Il personale incaricato dello sportello del paziente cronico, in genere infermieristico, raccoglie l'adesione del paziente all'ingresso nel percorso della G.I. e compila la documentazione pertinente.  
Documenti prodotti:  
#Documento di raccolta dati anagrafici.  
#Documento di avvenuta informazione sul percorso.  
#Documento Adesione alla G.I.  
inviati verso il sistema di G.I.
- No: Comp. Rifiuto G.I. : Il paziente rifiuta l'ingresso nel processo di G.I., il personale dello sportello del paziente cronico registra la decisione  
Documenti prodotti:  
#Rifiuto Autorizzazione ingresso G.I.  
inviato verso il sistema di G.I.
- Prenot. Analisi Spec : Lo Sportello del Paziente Cronico prenota le analisi specialistiche richieste all'interno della struttura territoriale.  
Documenti prodotti  
#Prenotazioni analisi  
inviato verso il sistema di GI
- Gestione del Piano
- Prenotazioni successive : Il personale dello sportello del paziente cronico fornisce supporto per il disbrigo delle pratiche burocratiche e il ritiro degli ausili/presidi.  
Documenti prodotti:  
#Documento prenotazione GI/AGI  
inviati verso il sistema di G.I.

#### **4. "Specialista territoriale" partition**

It contains the following nodes:

- **Visita Specialist.** : Il paziente viene accompagnato presso lo specialista territoriale per la visita di stadiazione. Eventualmente lo specialista richiede ulteriori analisi di approfondimento  
Documenti prodotti:  
#CDA visita specialistica  
inviato verso il FSE
- **Piano di Cura** : Lo specialista territoriale stila il piano di cura annuale per il paziente.  
Condivide con gli altri attori il piano di follow-up.  
Documenti prodotti:  
#piano di cura annuale.  
#attività di follow-up .  
#attività di follow-up infermieristico  
#attività di automonitoraggio del paziente.  
#Prescrizione degli ausili/presidi.  
#Richiesta esenzione ticket.  
#Richiesta patenti speciali.  
inviato verso il sistema G.I.
- **RichAnalisi Spec** : Lo specialista territoriale prescrive delle analisi.  
Documenti prodotti:  
#CDA prescrizione analisi specialistica  
inviato verso il FSE
- **Stadiazione II liv.** : Lo specialista, eventualmente in forma congiunta con il MMG e l'infermiere, effettua la stadiazione
- **Firma Patto di cura** : Per i pazienti in regime di A.G.I. lo specialista territoriale richiede al paziente di accettare il patto di cura.  
Documenti prodotti:  
#patto di cura  
inviato verso il sistema di G.I.
- **G.I.** : Lo specialista a seguito della stadiazione propone l'ingresso del paziente in regime di G.I.
- **A.G.I.** : Lo specialista a seguito della stadiazione propone l'ingresso del paziente in regime di A.G.I.
- **Ricezione**

### **5. "Ambulat. Inferm" partition**

It contains the following nodes:

- **Educazione paz.** : L'infermiere effettua l'educazione del paziente alla gestione della propria patologia, ed fornisce indicazioni per l'automonitoraggio e l'automedicazione.  
Documenti prodotti:  
#Documento informazione paziente  
inviato verso il sistema di G.I.
- **Ricezione**
- **Si: Visita Inferm.** : L'infermiere esegue la prima visita infermieristica.  
Produce i documenti:  
#documento anamnesi infermieristica  
inviato verso il sistema di G.I.

### **6. "Documenti GI" partition**

It contains the following nodes:



- Doc Adesione alla G.I.
- Doc Rifiut. Ingr
- Doc Piano di cura
- Doc Prenot. analisi
- Rich Esenzione ticket
- Rich. pazienti speciali
- Prescrizione presidi e ausili
- Doc.Anamn. Inferm
- Doc Info Paz
- Doc Patto di Cura
- Doc FollowUp\_Inferm
- Doc FollowUp
- Doc Informativa su G.I.
- Doc. Anagrafica
- Doc Automonit. paz
- Doc Alert
- Doc. Prenot. GI/AGI

### **7. "FSE/RMMG" partition**

It contains the following nodes:

- CDA visita specialistica
- CDA scheda Inferm
- CDA prescrizione analisi

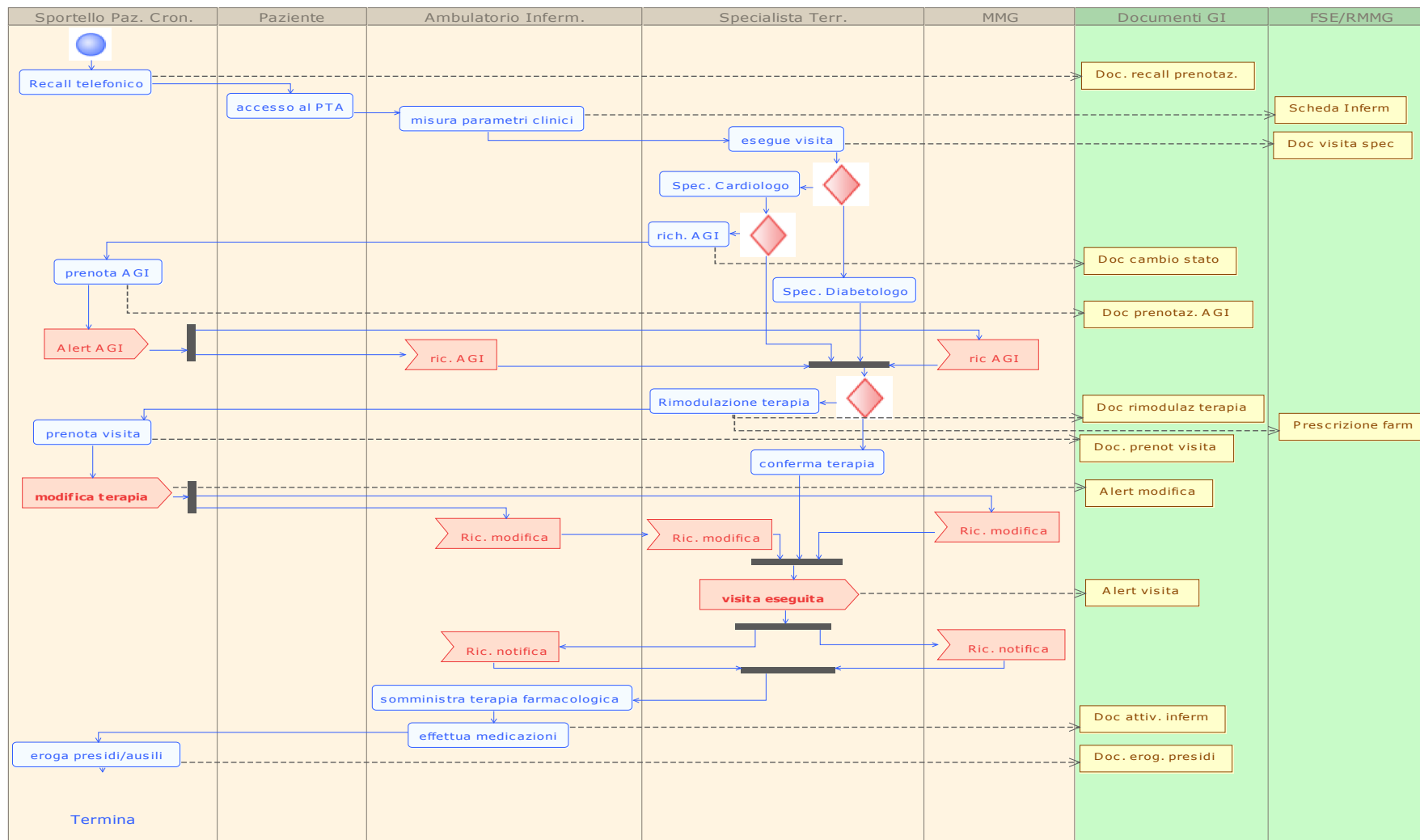
## **5. "Gestione del Piano" package**

### **1. Description**

It contains the following activities:

- Gestione del Piano presso PTA
- Gestione del Piano presso il MMG
- Gestione del Piano presso Ambulatorio Inferm.

## 2. "Gestione del Piano presso PTA" activity



Activity diagram : Gestione del Piano presso il PTA

It contains the following groups:

- Sportello Paz. Cron.
- Paziente
- Ambulatorio Infirm.
- Specialista Terr.
- MMG
- Documenti GI
- FSE/RMMG

### **1. "Sportello Paz. Cron." partition**

It contains the following nodes:

- InitialNode
- Recall telefonico : Lo sportello del paziente cronico effettua il recall telefonico del paziente per ricordare eventuali scadenze di visite programmate.  
Documenti prodotti:  
#Doc. recall prenotazioni  
inviati verso il sistema di G.I.
- prenota visita : Lo sportello del paziente cronico riceve la richiesta dello specialista di modificare la programmazione delle visite già prenotate e effettua la riprenotazione.  
Documenti prodotti:  
#Doc prenotazione visita  
inviato verso il sistema di GI
- eroga presidi/ausili : Lo sportello del paziente cronico provvede a fornire i presidi/ausili previsti per il paziente.  
Documenti prodotti:  
#Doc erogaz. presidi  
inviato verso il sistema di GI
- modifica terapia : Lo Sportello del paziente cronico invia verso gli attori coinvolti nel processo l'alert per la modifica nella programma terapeutico previsto e le eventuali nuove visite programmate.  
Documenti prodotti:  
#Alert modifica  
inviato verso il sistema di GI
- prenota AGI : Lo sportello del paziente cronico riceve la richiesta di modifica dello stato riprogramma e prenota le visite successive.  
Documenti prodotti:  
#Doc prenotazione visita in AGI  
inviato verso il sistema di GI
- Alert AGI : Lo sportello del paziente cronico invia Alert per il cambio di stato da GI->AGI agli attori coinvolti.  
Documenti prodotti:  
#Doc Alert  
inviato verso il sistema di GI

### **2. "Paziente" partition**

It contains the following nodes:

- accesso al PTA : Il paziente accede alla struttura del PTA

### **3. "Ambulatorio Infirm." partition**

It contains the following nodes:

- misura parametri clinici : L'infermiere subito dopo l'accesso del paziente alla struttura del PTA raccoglie i parametri clinici del paziente.  
Documenti prodotti:  
#scheda infermieristica  
CDA inviata verso il FSE
- somministra terapia farmacologica : L'infermiere somministra al paziente la terapia farmacologica e mostra la metodologia corretta.  
Documenti aggiornati:  
#scheda infermieristica  
inviata al FSE
- effettua medicazioni : L'infermiere effettua le medicazioni indicate dal piano di cura.  
Documenti prodotti:  
#attività infermieristiche  
inviato verso il sistema di GI
- Ric. modifica
- ric. AGI
- Ric. notifica

#### **4. "Specialista Terr." partition**

It contains the following nodes:

- esegue visita : Lo specialista esegue la visita programmata e verifica l'efficacia della terapia concordata.  
Documenti prodotti:  
#doc visita specialistica  
CDA inviato verso il FSE
- Rimodulazione terapia : Lo specialista territoriale durante la visita del paziente reputa necessario rimodulare la terapia assegnata.  
Documenti prodotti:  
#Prescrizione farmaceutica  
CDA inviato verso il FSE  
#Doc Rimodulazione terapia  
inviato verso il sistema GI
- conferma terapia : Lo specialista territoriale non rileva alcuna necessità di modificare la terapia già in atto e ne conferma il proseguo
- rich. AGI : In presenza di un aggravio delle condizioni cliniche lo Specialista Cardiologo può richiedere il passaggio del paziente al programma AGI.  
Documenti prodotti:  
#doc cambio stato GI->AGI  
inviato verso il sistema di GI
- visita eseguita : Lo specialista territoriale provvede ad inviare il documento di esecuzione visita del paziente al MMG, all'Ambulatorio Infermieristico  
Documenti prodotti:  
#alert visita  
inviato verso il sistema di GI
- Ric. modifica
- Spec. Diabetologo
- Spec. Cardiologo

#### **5. "MMG" partition**

It contains the following nodes:

- Ric. notifica
- Ric. modifica
- ric AGI

#### **6. "Documenti GI" partition**

It contains the following nodes:

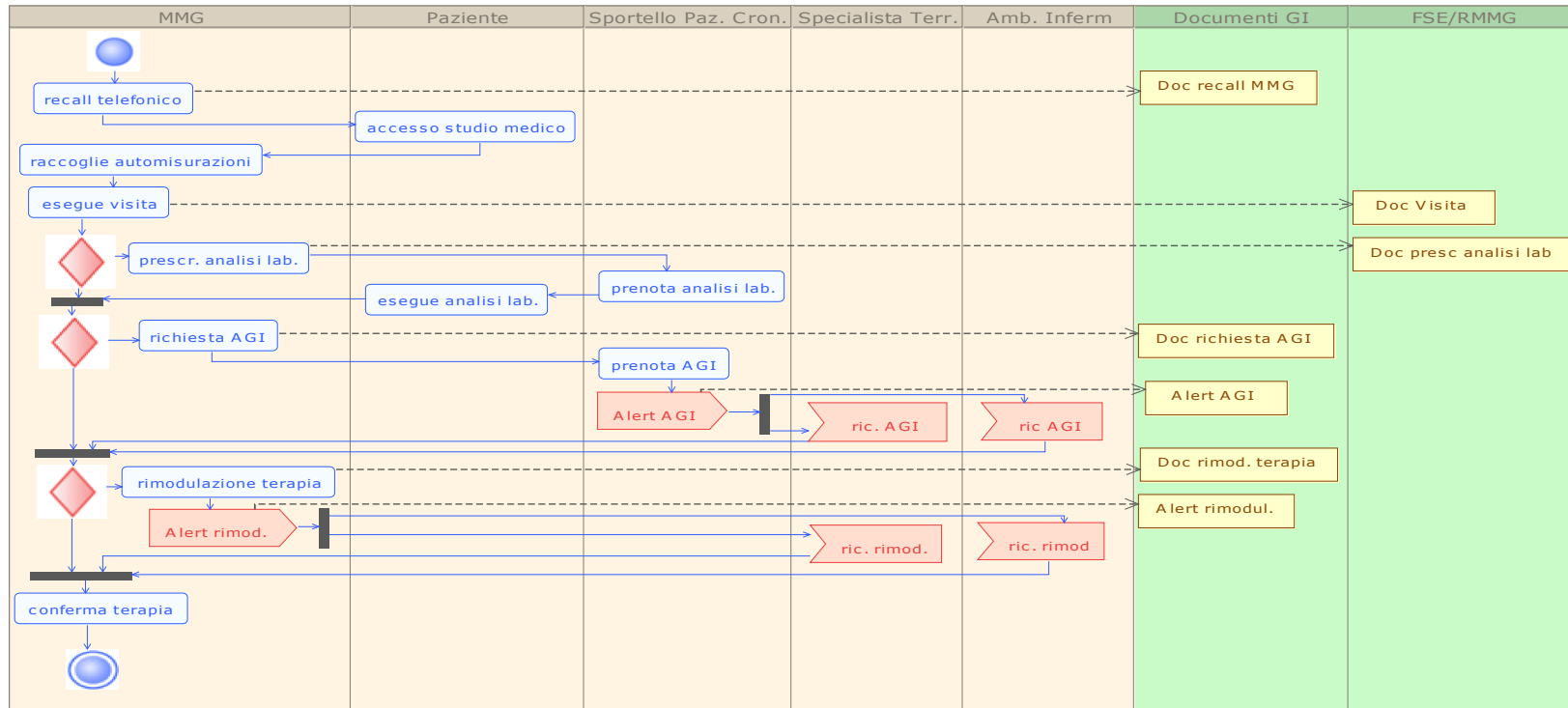
- Doc attiv. inferm
- Doc. prenot visita
- Doc. erog. presidi
- Doc. recall prenotaz.
- Doc rimodulaz terapia
- Doc cambio stato
- Doc prenotaz. AGI
- Alert modifica
- Alert visita

### **7. "FSE/RMMG" partition**

It contains the following nodes:

- Scheda Inferm
- Doc visita spec
- Prescrizione farm

### 3. "Gestione del Piano presso il MMG" activity



Activity diagram : Gestione del Piano presso il MMG

It contains the following groups:

- MMG
- Paziente
- Sportello Paz. Cron.
- Specialista Terr.
- Amb. Inferm
- Documenti GI
- FSE/RMMG

### **1. "MMG" partition**

It contains the following nodes:

- InitialNode
- recall telefonico : Il medico di medicina generale provvede a chiamare il paziente per ricordargli gli appuntamenti per le visite programmate al suo studio, raccoglie eventuali mutazioni alle condizioni cliniche  
Documenti prodotti:  
#follow-up telefonico  
inviato verso il sistema GI
- esegue visita : Il medico di medicina generale esegue la visita del paziente  
Documenti prodotti  
#Doc visita  
CDA inviato verso il FSE
- raccoglie automisurazioni : Il medico di medicina generale raccoglie i parametri dell'automonitoraggio eseguito dal paziente
- prescr. analisi lab. : Il MMG eventualmente richiede nuove analisi specialistiche  
Documenti prodotti:  
#prescrizione analisi di laboratorio  
CDA inviato verso il FSE
- richiesta AGI : Il MMG, in caso di eventuale aggravio delle condizioni cliniche, richiede una visita presso il PTA in regime di AGI  
Documenti prodotti:  
#Richiesta AGI  
inviato verso il sistema di GI
- conferma terapia : Il MMG conferma la terapia assegnata
- rimodulazione terapia : Il MMG eventualmente se lo ritiene opportuno secondo le condizioni cliniche rimodula la terapia assegnata al paziente  
Documenti prodotti:  
#Rimodulazione terapia  
inviato verso il sistema di GI
- Alert rimod. : Il MMG invia alert di rimodulazione terapia verso lo specialista territoriale e l'ambulatorio infermieristico.  
Documenti prodotti:  
#alert rimodulazione  
inviato verso il sistema di GI

### **2. "Paziente" partition**

It contains the following nodes:

- accesso studio medico : il paziente si reca presso lo studio del medico di medicina generale
- esegue analisi lab. : Il paziente esegue le analisi prescritte

### **3. "Sportello Paz. Cron." partition**

It contains the following nodes:



- prenota analisi lab. : Lo sportello del paziente cronico effettua le prenotazioni presso le strutture del ASP
- prenota AGI : Lo sportello del paziente cronico prenota la visita in regime di AGI
- Alert AGI : Lo sportello del paziente cronico invia alert di visita in AGI verso lo specialista territoriale e l'ambulatorio infermieristico.

Documenti prodotti:

#Alert AGI

inviato verso il sistema di GI

#### **4. "Specialista Terr." partition**

It contains the following nodes:

- ric. AGI
- ric. rimod.

#### **5. "Amb. Inferm" partition**

It contains the following nodes:

- ric AGI
- ric. rimod

#### **6. "Documenti GI" partition**

It contains the following nodes:

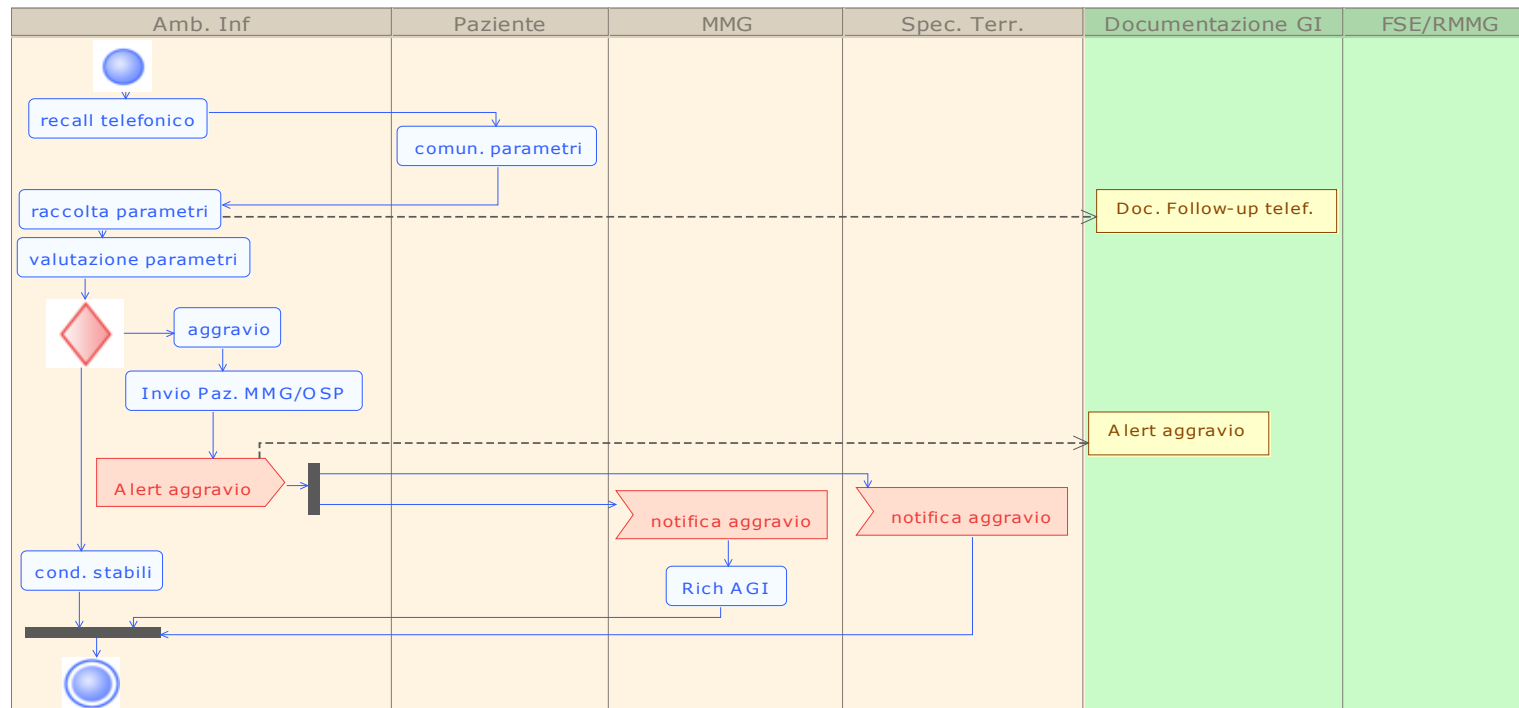
- Doc recall MMG
- Doc rimod. terapia
- Doc richiesta AGI
- Alert AGI
- Alert rimodul.

#### **7. "FSE/RMMG" partition**

It contains the following nodes:

- Doc presc analisi lab
- Doc Visita

#### 4. "Gestione del Piano presso Ambulatorio Inferm." activity



Activity diagram : Gestione del Piano presso Ambulatorio Inferm.

It contains the following groups:

- Amb. Inf
- Paziente
- MMG
- Spec. Terr.
- Documentazione GI
- FSE/RMMG

### **1. "Amb. Inf" partition**

It contains the following nodes:

- InitialNode
- recall telefonico : L'infermiere richiama telefonicamente il paziente ad intervalli di tempo programmati
- raccolta parametri : l'infermiere raccoglie i parametri comunicati dal paziente  
Documenti prodotti:  
#Follow-up telefonico  
inviato verso il sistema di GI
- valutazione parametri : L'infermiere valuta i valori dei parametri ottenuti
- valutazione condizioni
- aggravio : L'infermiere, in caso di aggravio dei parametri clini del paziente, segnala il caso al MMG e allo specialista territoriale
- cond. stabili : I parametri raccolti rientrano nei valori prestabiliti
- Alert aggravio : L'infermiere invia alert di aggravio parametri verso il MMG e lo specialista territoriale.  
Documenti prodotti:  
#Alert aggravio  
inviato verso il sistema di GI
- Invio Paz. MMG/OSP

### **2. "Paziente" partition**

It contains the following nodes:

- comun. parametri : Il paziente comunica i dati clinici ottenuti dall'automonitoraggio

### **3. "MMG" partition**

It contains the following nodes:

- notifica aggravio
- Rich AGI

### **4. "Spec. Terr." partition**

It contains the following nodes:

- notifica aggravio

### **5. "Documentazione GI" partition**

It contains the following nodes:

- Doc. Follow-up telef.
- Alert aggravio