



UNIONE EUROPEA
Fondo Europeo di
Sviluppo Regionale



*Ministero dello
Sviluppo Economico*



*Ministro per la
Coesione Territoriale*



*Ministero della
Salute*



- PROGETTO POAT SALUTE -

Soggetto attuatore R.T.I. A.T.E.SI.

Assistenza Tecnica Epidemiologica alla Regione Siciliana
Anni 2012-2013

Prodotto n. 38

S.I.R.I.E. – Sistema Interrogazione Rapida Indicatori Epidemiologici

A.T.E.S.I.
Assistenza
Tecnica
Epidemiologica
Sicilia
Anni 2012 - 2013



UNA PA PER LA CRESCITA



ASSESSORATO REGIONALE DELLA SALUTE
Dipartimento Attività Sanitarie
ed Osservatorio Epidemiologico



S.I.R.I.E. – Sistema Interrogazione Rapida Indicatori Epidemiologici.

L'esigenza del sistema S.I.R.I.E. nasce dalla necessità di diffondere le conoscenze in ambito epidemiologico ed i rapporti epidemiologici redatti dal DASOE. In particolare il DASOE produce da tempo dei rapporti epidemiologici che vengono diffusi sotto forma di pubblicazione cartacea, tale modalità se da una parte consente di produrre un'atlante organico per singolo argomento dall'altra non consente di raggiungere un grande dettaglio inoltre i tempi di produzione e diffusione non sono proprio brevissimi.

Oltre a quanto su riportato e, tra l'altro, anche grazie al progetto Atesi, sono state acquisite dal DASOE nuove competenze epidemiologiche oltre a costituire una base dati integrata dei vari sistemi informativi epidemiologici operanti nella Regione Siciliana.

Per risolvere le esigenze su indicate si è pensato di realizzare un sistema di reportistica dinamica che avesse le seguenti caratteristiche:

- Semplicità d'uso;
- Facile accessibilità;
- Flessibilità;
- Facilmente aggiornabile;
- Accessibilità riservata ad operatori del settore e possibilità di accesso anche libero da parte dei cittadini;
- Presentazione di dati aggregati e non nominativi per il rispetto della normativa sulla privacy;

Da quanto su esposto si è pensato di utilizzare un sistema di reportistica basato sul web in modo da garantirne un facile accesso, inoltre invece di sviluppare un sistema in house si è scelto di utilizzare un sistema opensource così da riutilizzare quanto di meglio fosse già stato sviluppato con costi contenuti e liberamente adattabile alle specifiche esigenze. La scelta è ricaduta sulla suite Pentaho poiché oltre ad offrire un sistema di distribuzione di report online offre anche una suite completa di strumenti per la generazione dei report e per la gestione di database complessi.

Come sistema di prova è stato sviluppato dei report di prova basati sui dati RENCAM ed in particolare:

- Report parametrico in forma tabellare;
- Mappa geografica con visualizzazione degli SMR area specifici;

Di seguito si riportati gli screenshot del sistema:



Figura 1 Schermata di accesso

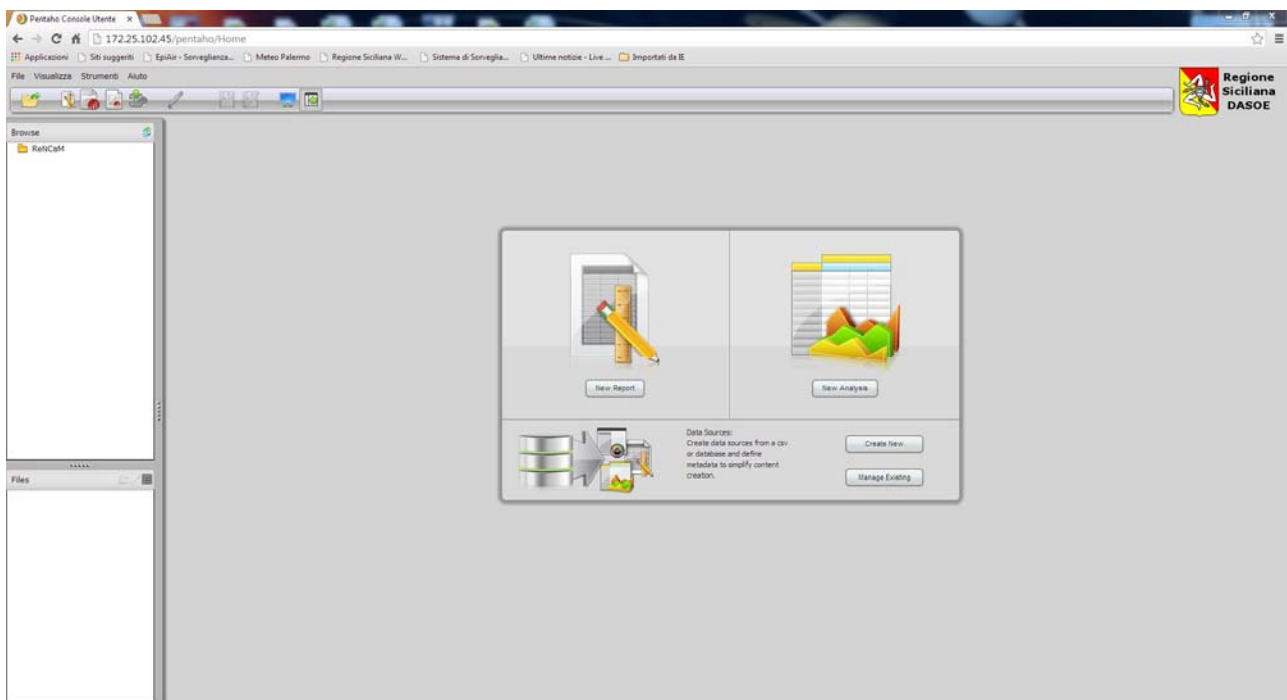


Figura 2 Schermata di accesso ai report (elenco report disponibili sulla sinistra in alto)

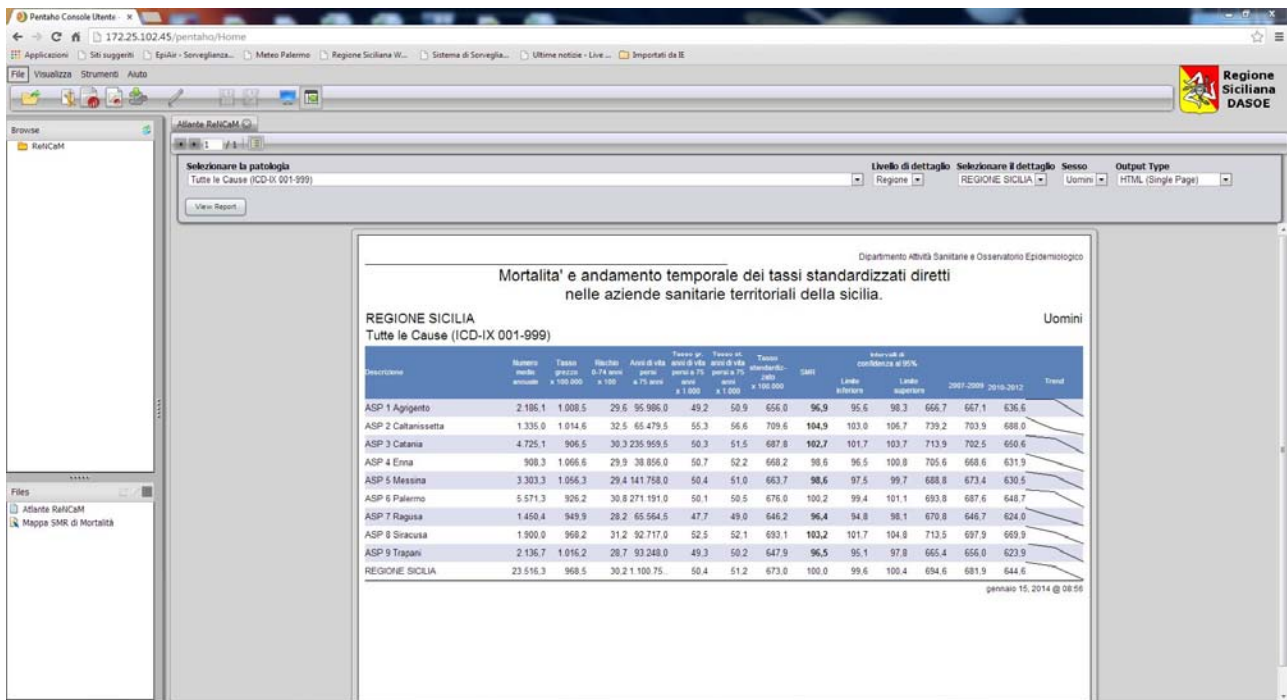


Figura 3 Report tabellare Rencam con dettaglio a livello di Regione Siciliana

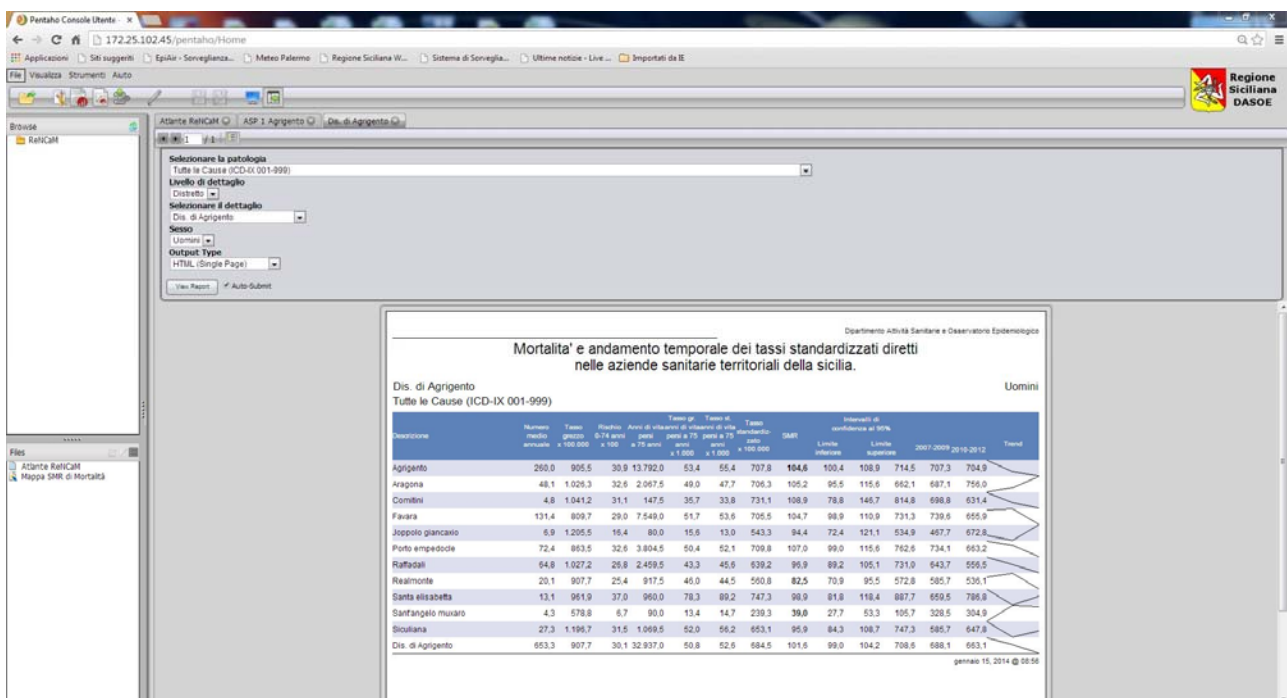


Figura 4 Report in forma tabellare con dettaglio a livello di singolo comune

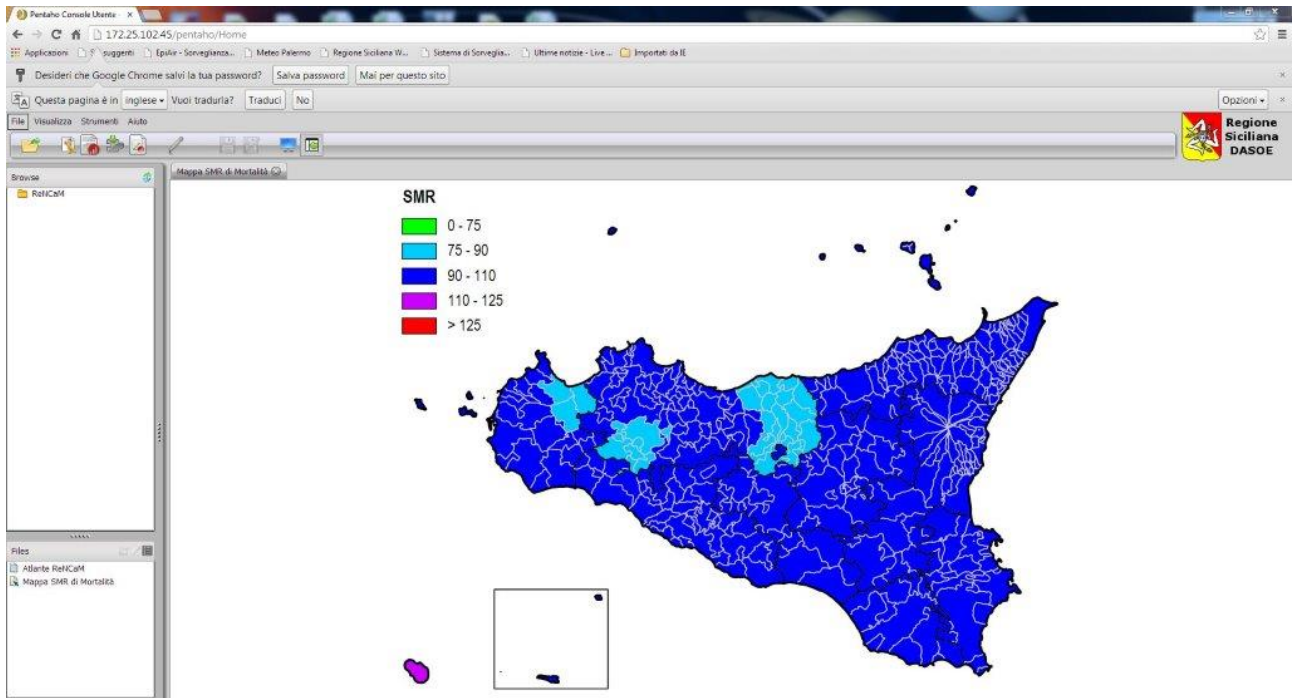


Figura 5 Mappa geografica con indicazione degli smr per tutte le cause