

# SISTEMA DI SORVEGLIANZA DELLA MORTALITÀ GIORNALIERA - RAPPORTO SETTIMANALE

Settimana 29 Giugno - 6 Luglio

## SINTESI

Tra le città del NORD la mortalità totale e nelle classi di età 75-84 e 85+ anni è stata lievemente inferiore all'atteso, mentre per la classe di età 65-74 anni è stata inferiore all'atteso.

Tra le città del CENTRO-SUD la mortalità totale e nelle classi di età 75-84 e 85+ anni è stata in linea con l'atteso, mentre per la classe di età 65-74 anni è stata lievemente inferiore all'atteso.

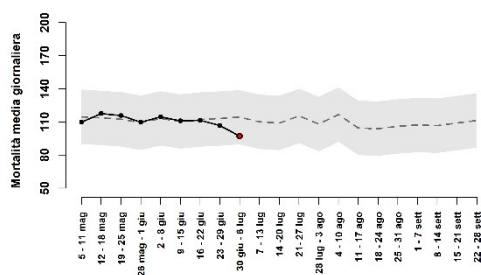
## NORD: MORTALITÀ TOTALE E PER CLASSE DI ETÀ E SETTIMANA.

Maggio – Settembre 2021

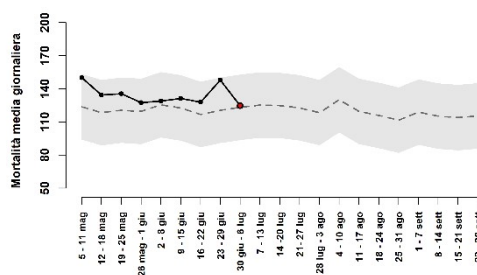
## CENTRO\_SUD: MORTALITÀ PER CLASSE DI ETÀ E SETTIMANA.

Maggio – Settembre 2021

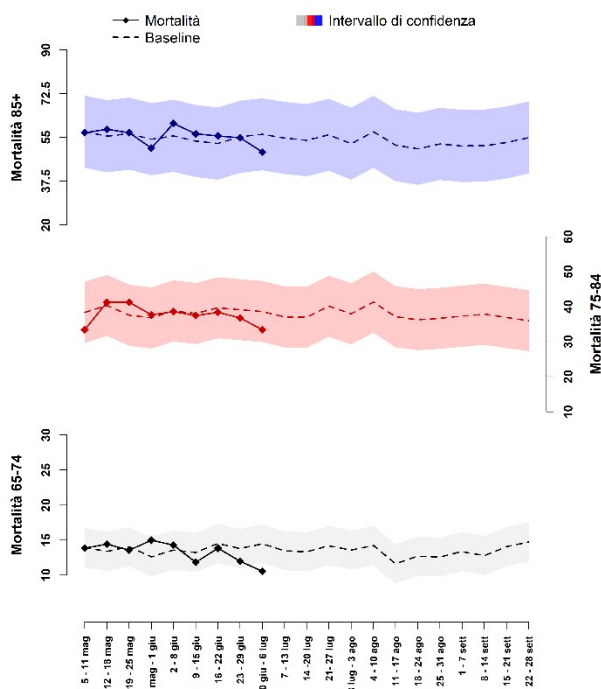
NORD



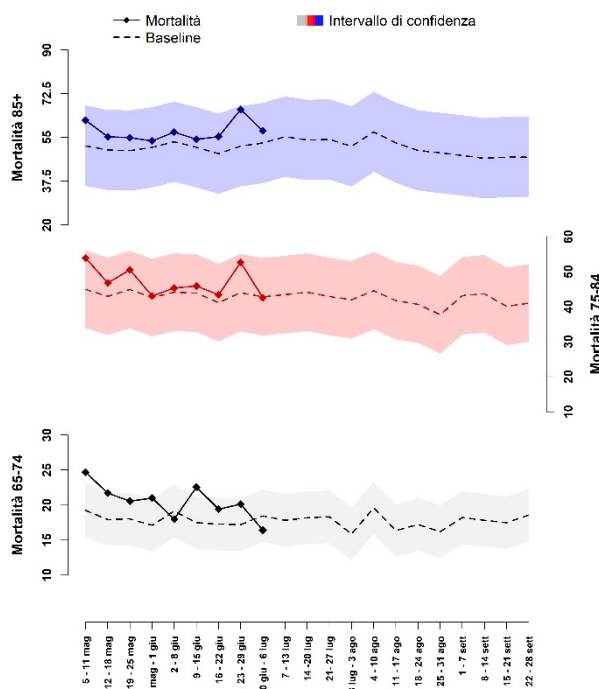
CENTRO-SUD



Mortalità settimanale per classi di età NORD



Mortalità settimanale per classi di età CENTRO-SUD



*l'intervallo di confidenza è espresso dalla seguente formula:  $baseline \pm 1.96 * sd(baseline)$*