



Ministero della Salute

**DIPARTIMENTO DELLA PROGRAMMAZIONE E DELL'ORDINAMENTO
DEL SERVIZIO SANITARIO NAZIONALE**

DIREZIONE GENERALE DELLA PROGRAMMAZIONE SANITARIA
UFFICIO X ex DGPROG - SiVeAS

Monitoraggio assistenza ospedaliera

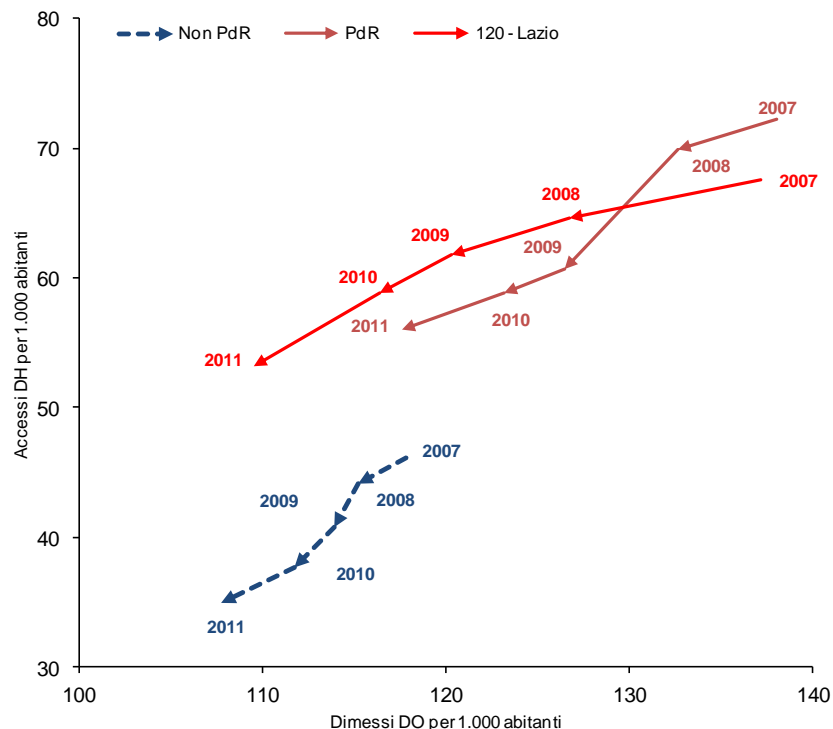
Regione Lazio

Dicembre 2013

DOMANDA SODDISFATTA OSPEDALIERA

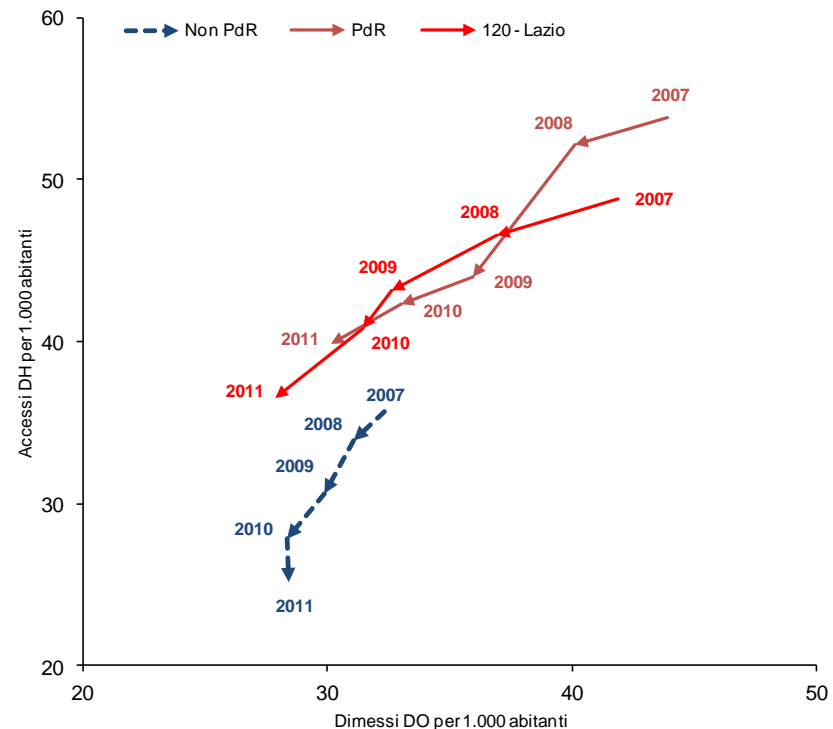
REGIONE LAZIO – Domanda soddisfatta - Ospedalizzazione

Tasso di ospedalizzazione standardizzato per 1.000 abitanti



Per il Lazio tra il 2007-2011 si rileva un trend in diminuzione del tasso di ospedalizzazione, che evidenzia un progressivo contenimento della potenziale inappropriatezza. Tale performance, se confrontata con l'andamento complessivo delle Regioni non in Piano di Rientro, denota tuttavia ulteriori margini di miglioramento, per il Day Hospital.

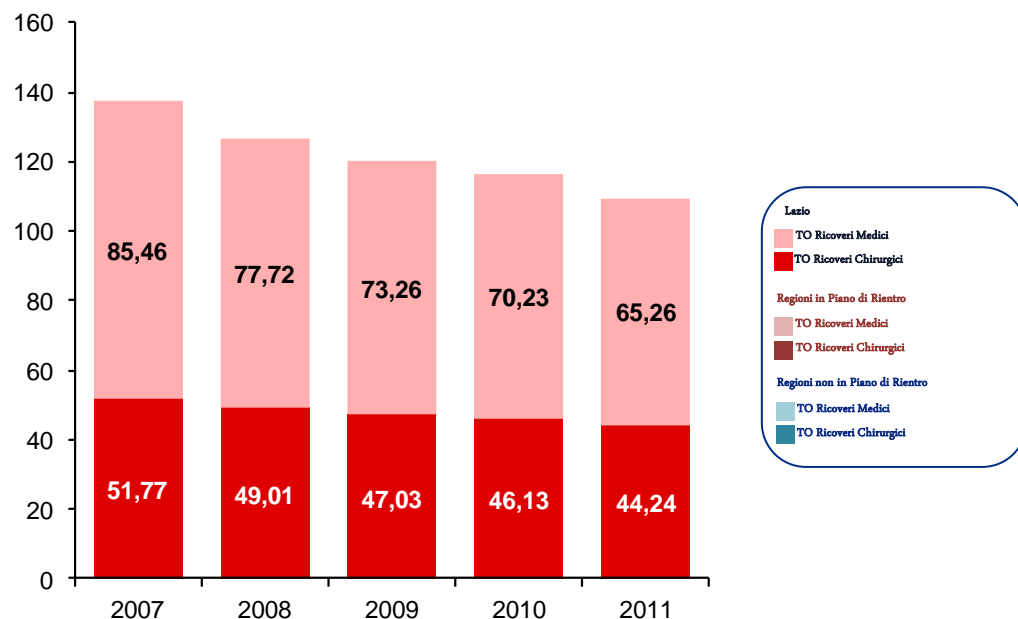
Tasso di ospedalizzazione standardizzato per 1.000 abitanti – 108 DRG a maggior rischio di inappropriatezza in regime ordinario



Osservando il dettaglio dell'ospedalizzazione per i ricoveri afferenti ai 108 DRG a maggior rischio di inappropriatezza in Regime Ordinario, previsti dal Patto per la Salute 2010-2012, si conferma sia il trend in diminuzione della Regione, sia li margini di ulteriore miglioramento per il Day Hospital, che emerge nel confronto con le Regioni non in Piano di Rientro.

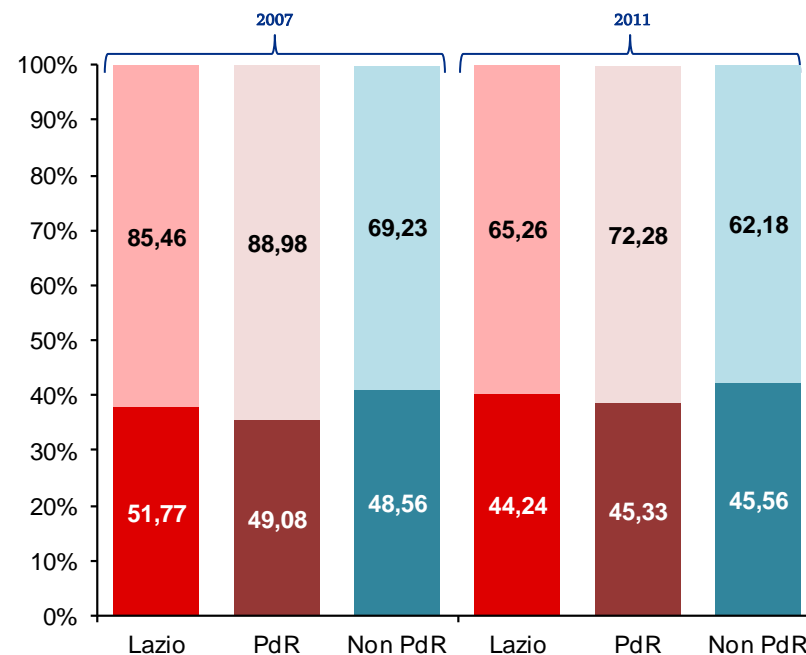
REGIONE LAZIO – Domanda soddisfatta - Ospedalizzazione

Tasso di ospedalizzazione standardizzato per 1.000 abitanti ricoveri medici e chirurgici in regime ordinario



Dettagliando l'ospedalizzazione dei ricoveri in regime ordinario si rileva una riduzione del **24%** dei ricoveri medici e del **15%** per i chirurgici tra il 2007 e il 2011.

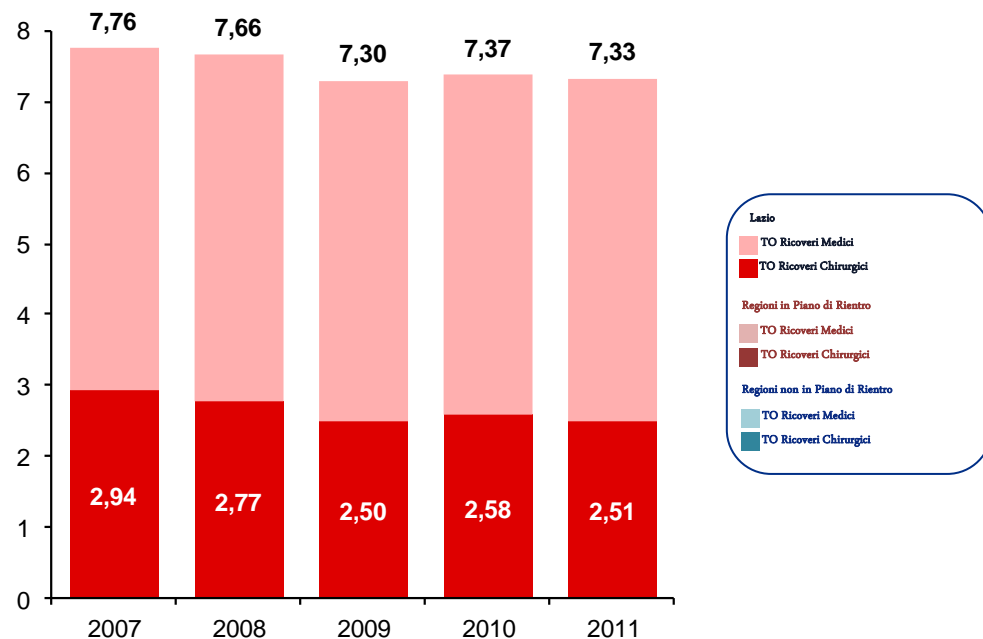
Incidenza tasso di ospedalizzazione standardizzato per 1.000 abitanti ricoveri medici e chirurgici in regime ordinario



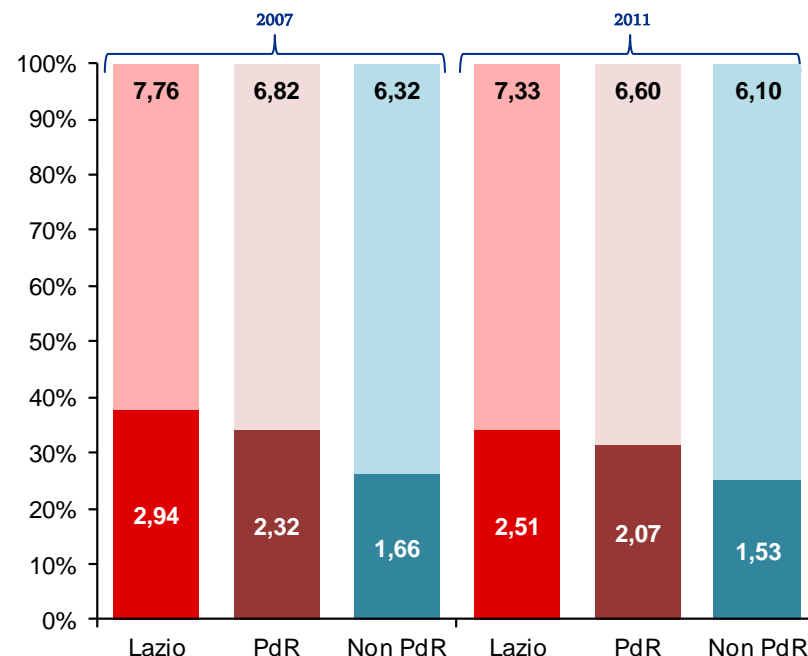
Confrontando il Lazio con le Regioni in Piano di Rientro e quelle non in Piano, si conferma il trend in diminuzione sia per i ricoveri chirurgici che medici. Per questi ultimi si rileva una lieve diminuzione dell'incidenza sul totale dei ricoveri sia per il Lazio sia complessivamente nelle altre Regioni.

REGIONE LAZIO – Domanda soddisfatta - Degenza media

Degenza media totale e Preintervento dei ricoveri chirurgici in regime ordinario



Incidenza Degenza Media del Preintervento sul totale dei ricoveri chirurgici in regime ordinario

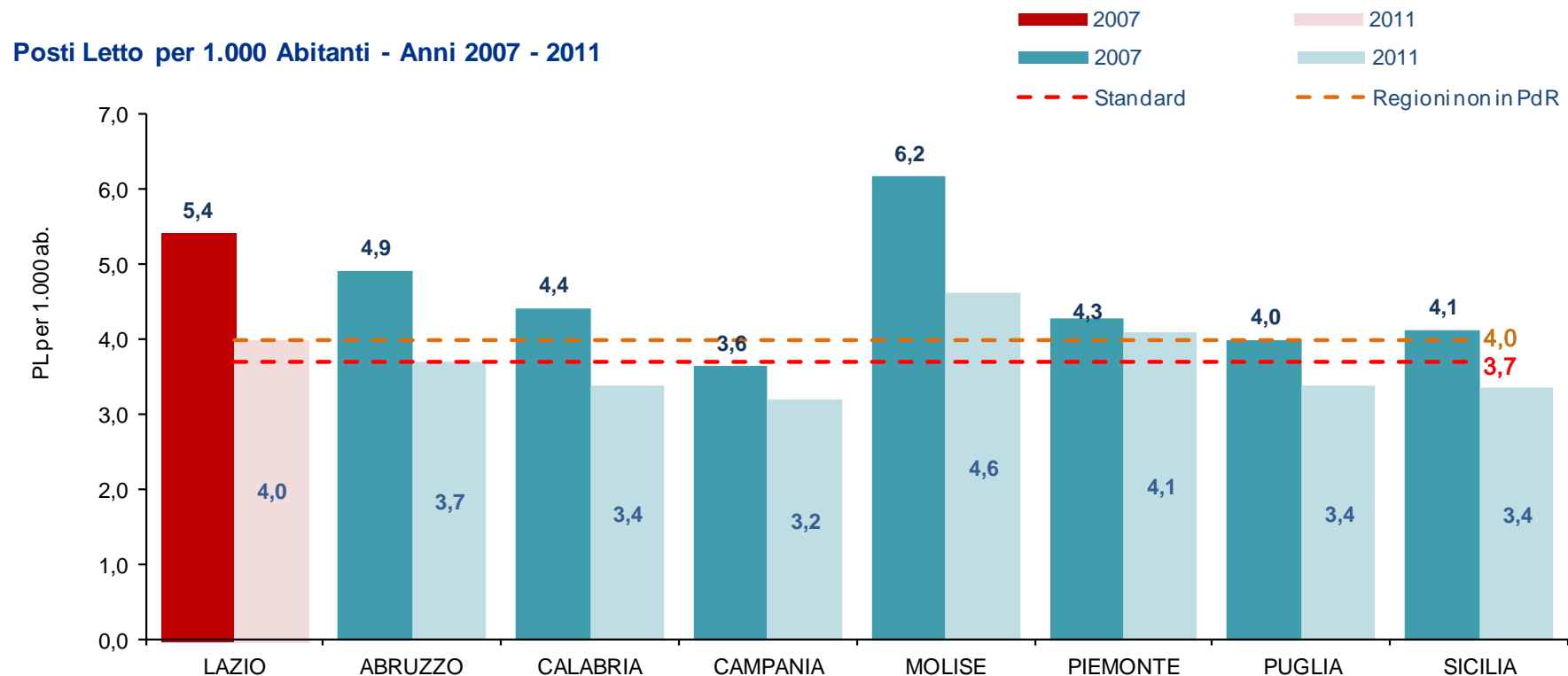


L'analisi della Degenza Media dei ricoveri chirurgici, evidenzia un trend altalenante nel corso degli anni. Dal confronto tra il 2007 e il 2011 emerge una diminuzione sia della degenza media totale dei ricoveri chirurgici, che per la degenza media Preintervento.

Prendendo in esame in confronto con le Regioni in Piano e non in piano, emerge per il Lazio una andamento similare in diminuzione della degenza media. Si conferma altresì una riduzione dell'incidenza della degenza media Preintervento rispetto alla degenza media del totale dei ricoveri chirurgici.

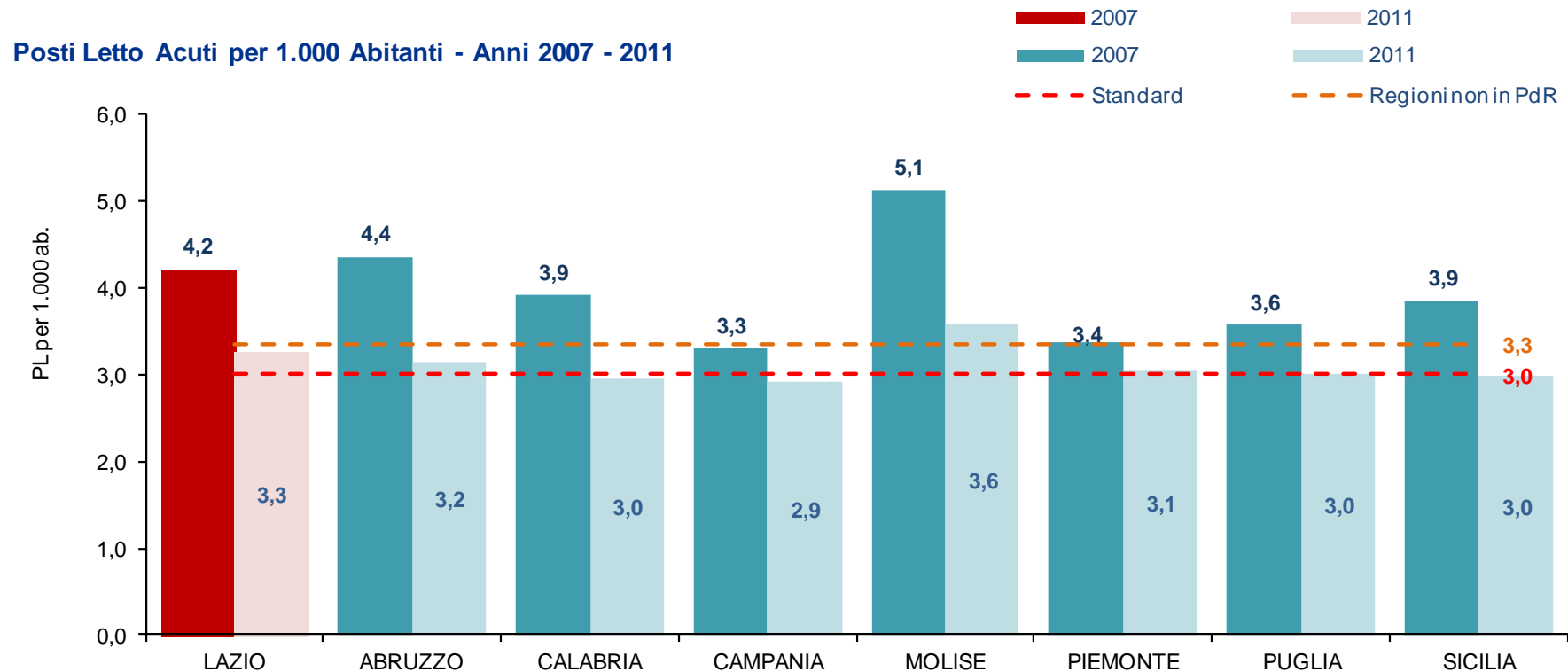
OFFERTA OSPEDALIERA

REGIONE LAZIO – Offerta - Posti letto totali



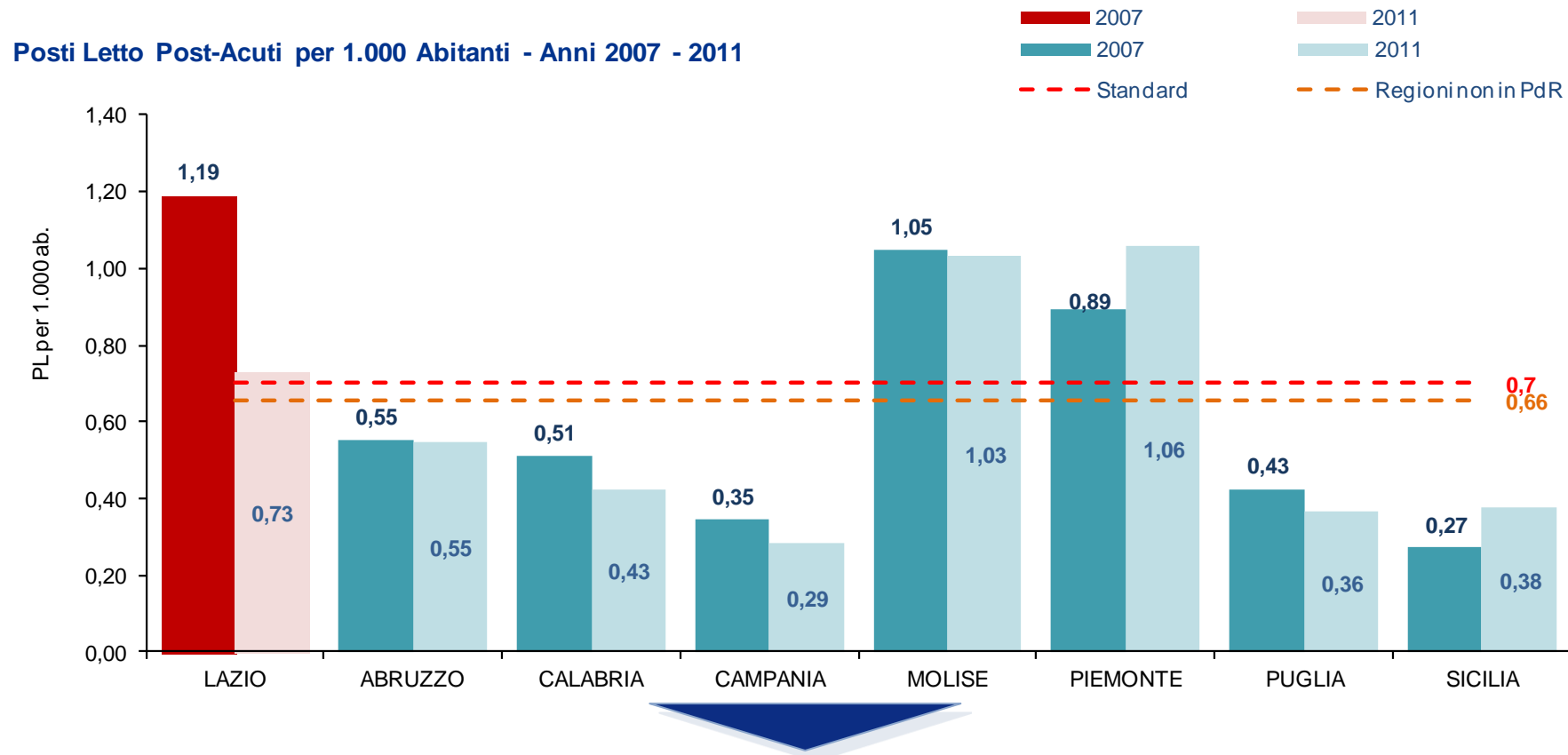
Il trend 2007-2011 dei posti letto della Regione Lazio evidenzia una riduzione della dotazione complessiva degli stessi del **26% c.a.** Tale riduzione è in linea con i trend in diminuzione delle altre Regioni in Piano di Rientro. Confrontando la dotazione per l'anno 2011, con lo standard di riferimento nazionale pari a 3,7 posti letto per 1.000 abitanti, definito dal Patto per la Salute 2010-2012 e recepito dall'art. 1, comma 13, lettera c) della Legge 189/2012, la stessa si pone al di sopra di tale standard.

REGIONE LAZIO – Offerta - Posti letto acuti



L'analisi del trend 2007-2011 dei posti letto per acuti della Regione Lazio conferma la riduzione della dotazione degli stessi di poco inferiore al **23% c.a.** Anche in questo caso si conferma la riduzione in linea con i trend in diminuzione delle altre Regioni in Piano di Rientro. Confrontando la dotazione per l'anno 2011, con lo standard di riferimento nazionale pari a 3 posti letto per 1.000 abitanti, definito dal Patto per la Salute 2010-2012 e recepito dall'art. 1, comma 13, lettera c) della Legge 189/2012, la stessa risulta essere superiore allo standard di riferimento.

REGIONE LAZIO – Offerta - Posti letto post-acuti



L'analisi del trend 2007-2011 dei posti letto per post-acuti della Regione Lazio denota una riduzione della dotazione degli stessi del **39% c.a.** La dotazione riscontrata nel 2007 risultava essere la più alta rispetto alle altre Regioni in Piano di Rientro (1,19 posti letto per 1.000 abitanti vs 0,73 posti letto per 1.000 abitanti). Confrontando la dotazione per l'anno 2011, con lo standard di riferimento nazionale pari a 0,7 posti letto per 1.000 abitanti, definito dal Patto per la Salute 2010-2012 e recepito dall'art. 1, comma 13, lettera c) della Legge 189/2012, la stessa risulta in linea con lo standard di riferimento.