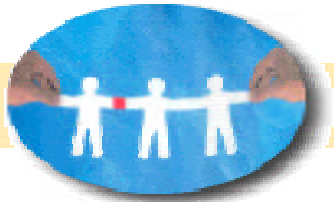


CENTRO NAZIONALE TRAPIANTI

***Analisi qualità***

***trapianti***

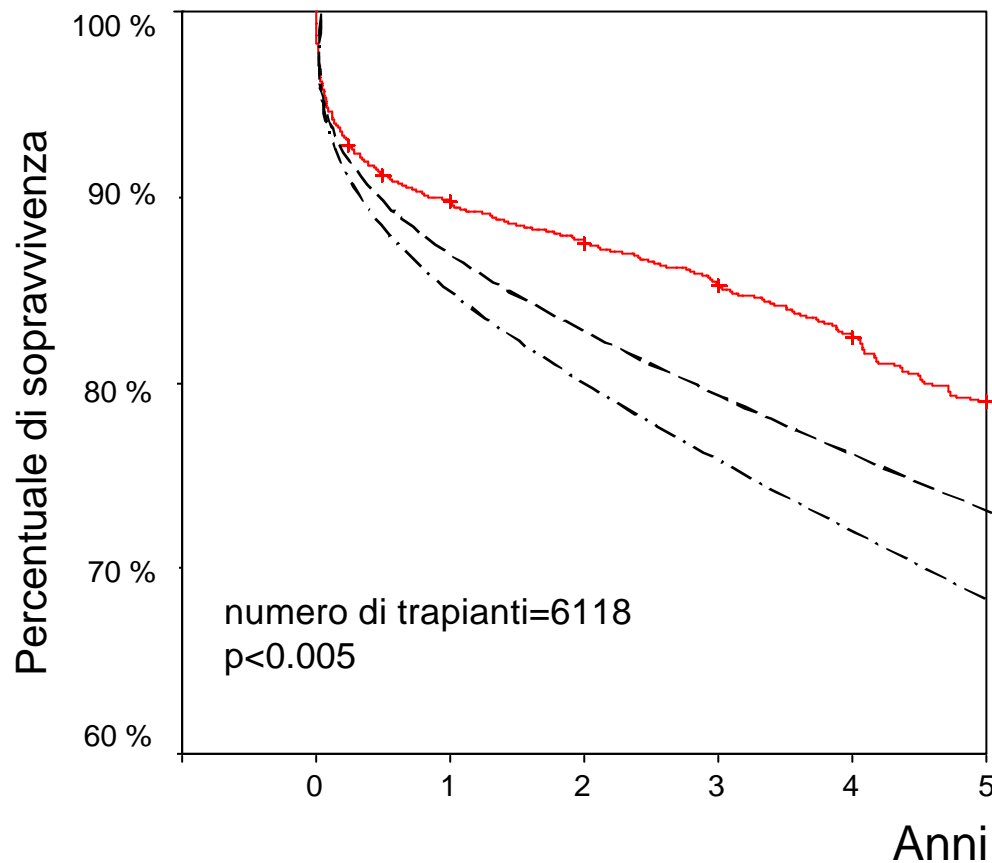
***Anni 1995 - 2000***



## CENTRO NAZIONALE TRAPIANTI

### Trapianto di Rene

### Curva di sopravvivenza dell'organo nei primi trapianti 1995-2000



Italia - primi trapianti

Registro Stati Uniti (UNOS) - primi trapianti

Registro Internazionale (CTS) - primi trapianti



**Andamento della sopravvivenza del trapianto di rene. Confronto tra il Registro nazionale ed i principali Registri mondiali nel periodo 1995-2000.**

**Sopravvivenza Italia:**

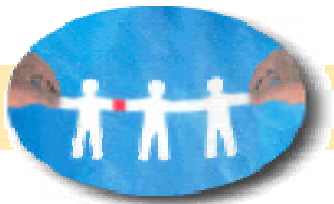
**1 anno = 90%**

**2 anno = 87%**

**3 anno = 85%**

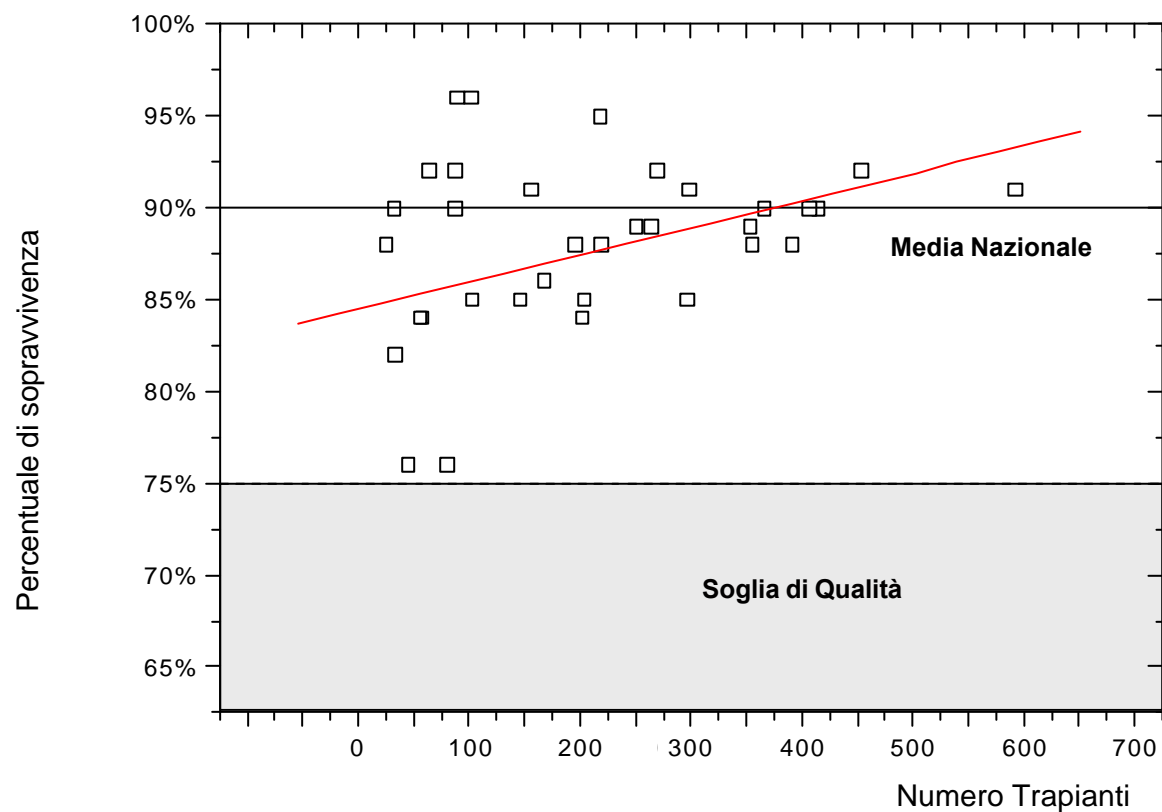
**4 anno = 83%**

**5 anno = 79%**

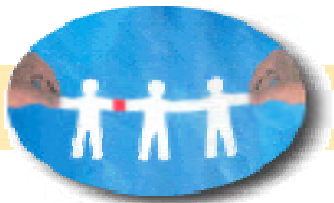


## CENTRO NAZIONALE TRAPIANTI

### Valutazione qualità Centri Trapianto Trapianto di Rene - Risultati al 1° anno

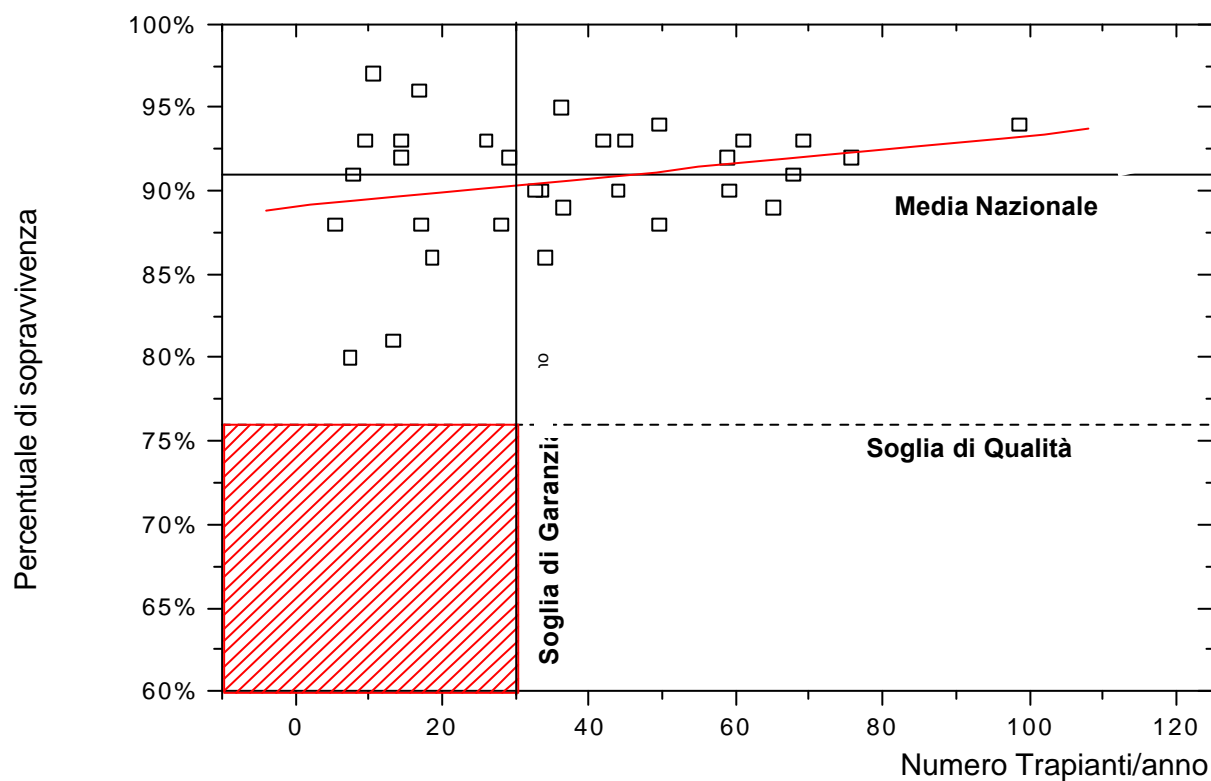


**Tutti i Centri  
Trapianto,  
ciascuno  
rappresentato da  
un quadratino,  
si collocano sopra  
la soglia di qualità  
definita attraverso  
strumenti  
normativi**

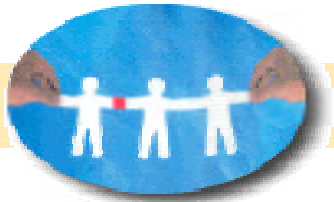


## CENTRO NAZIONALE TRAPIANTI

### Valutazione qualità Centri Trapianto Trapianto di Rene - Risultati al 1° anno su casistica omogenea

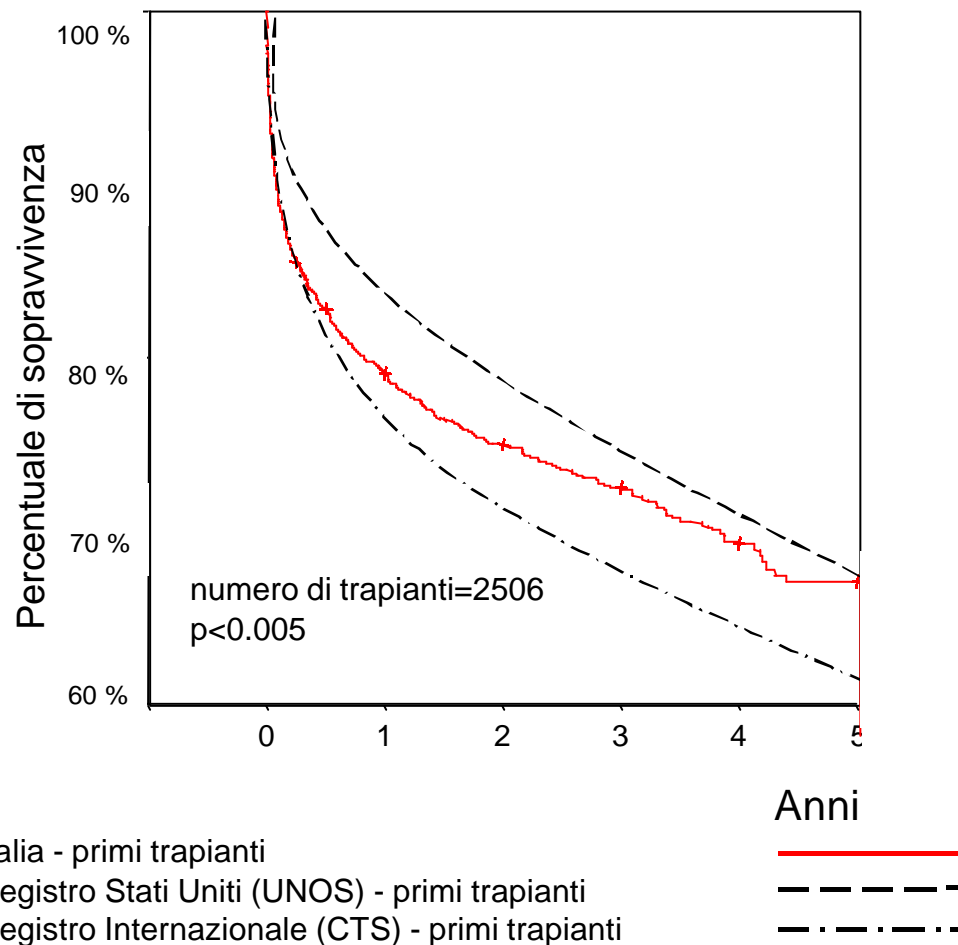


**Nella valutazione dei risultati su una casistica omogenea, tutti i Centri Trapianto si pongono sopra la soglia di qualità e nessun Centro si pone in zona rischio (numero basso di trapianti e bassa qualità).  
La casistica omogenea è formata esclusivamente da riceventi di età inferiore a 50 anni che hanno ricevuto organi da donatori di età inferiore ai 60 anni**



## CENTRO NAZIONALE TRAPIANTI

### Trapianto di Fegato Curva di sopravvivenza dell'organo nei primi trapianti 1995-2000



**Andamento della sopravvivenza del trapianto di fegato. Confronto tra il Registro nazionale ed i principali Registri mondiali nel periodo 1995-2000.**

**Sopravvivenza Italia:**

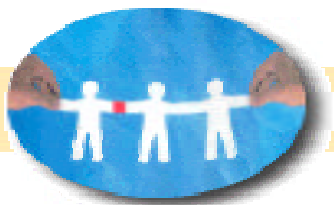
**1 anno = 79%**

**2 anno = 75%**

**3 anno = 73%**

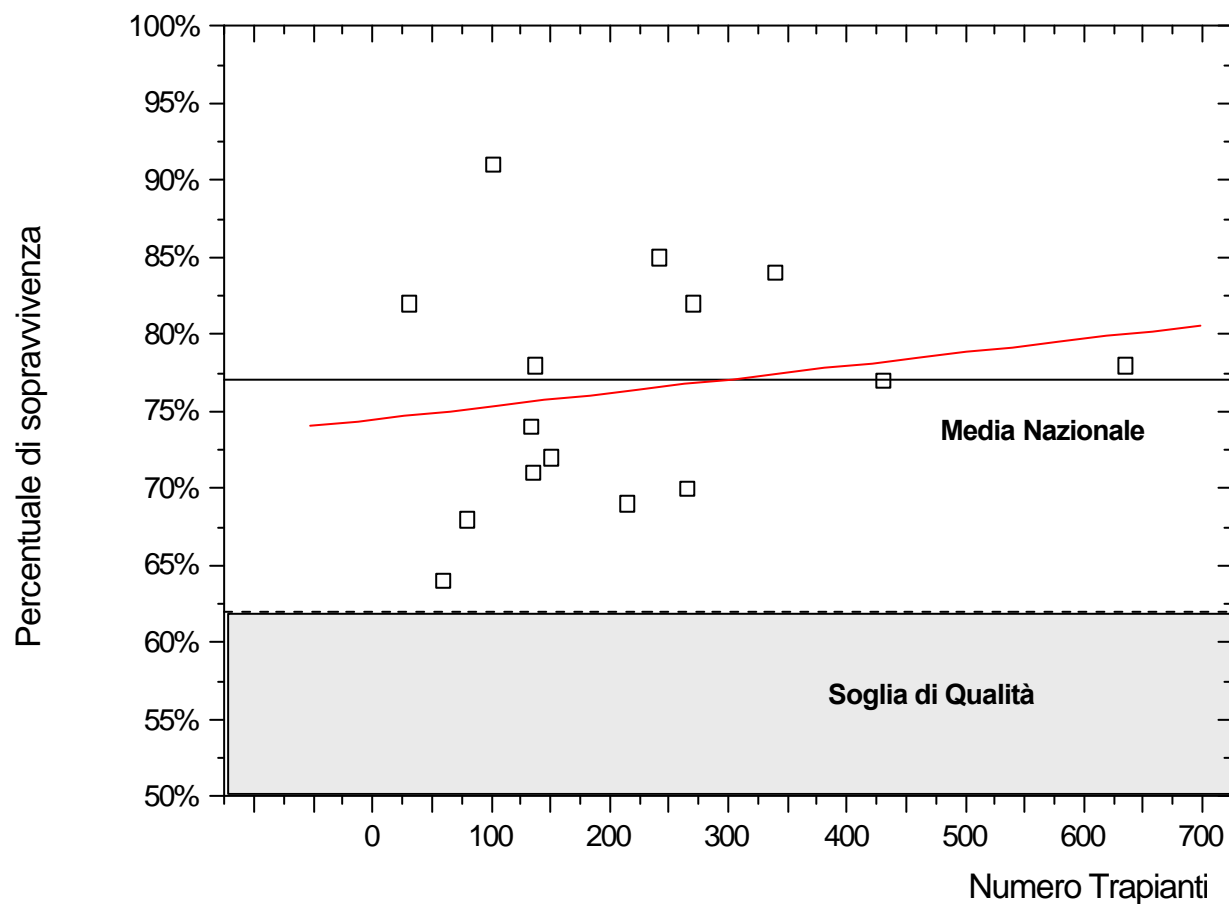
**4 anno = 69%**

**5 anno = 67%**

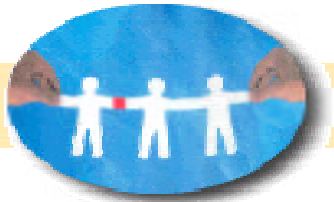


## CENTRO NAZIONALE TRAPIANTI

### Valutazione qualità Centri Trapianto Trapianto di Fegato - Risultati al 1° anno

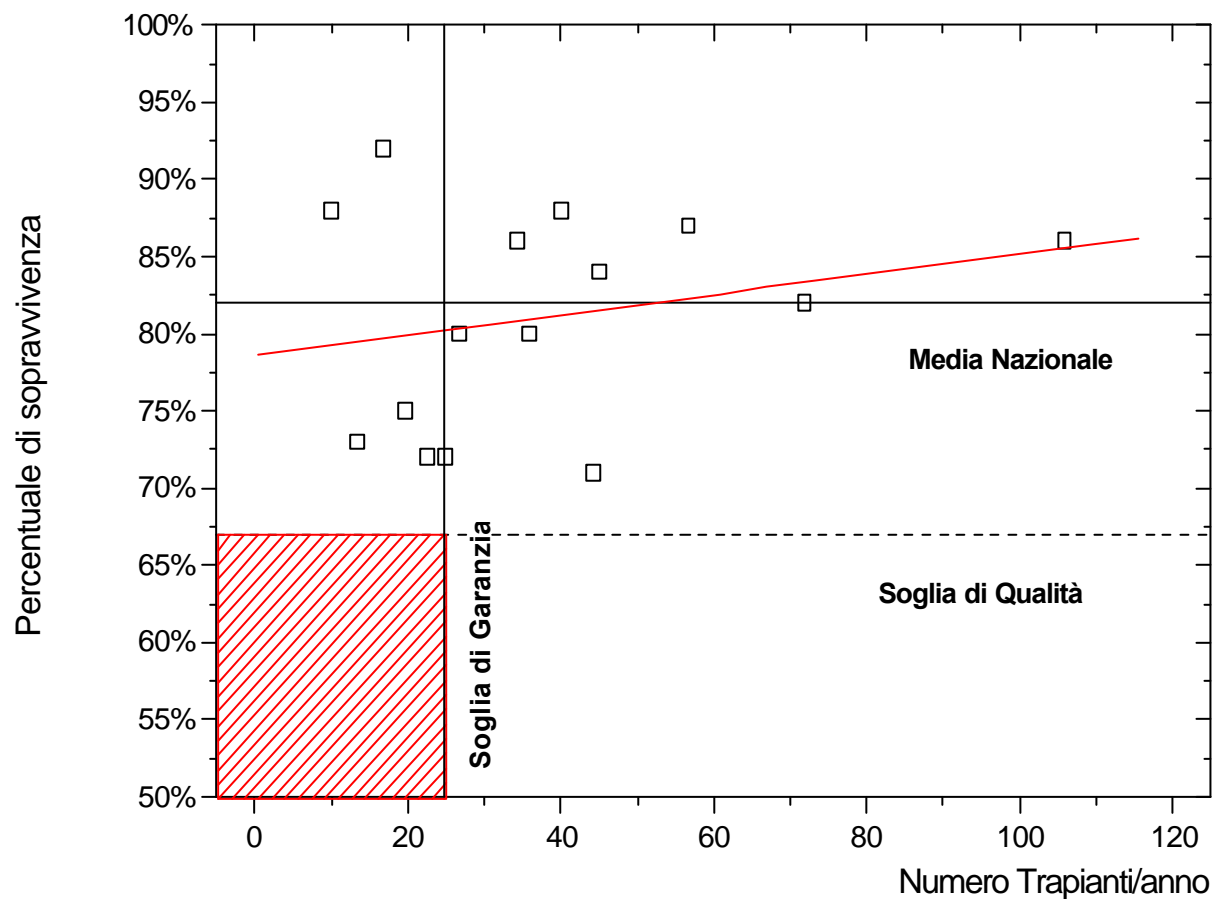


**Tutti i Centri  
Trapianto,  
ciascuno  
rappresentato da  
un quadratino,  
si collocano sopra  
la soglia di qualità  
definita attraverso  
strumenti  
normativi**

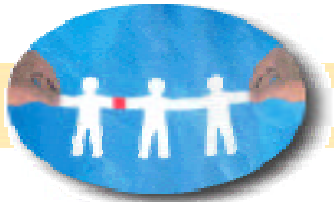


## CENTRO NAZIONALE TRAPIANTI

### Valutazione qualità Centri Trapianto Trapianto di Fegato - Risultati al 1° anno su casistica omogenea

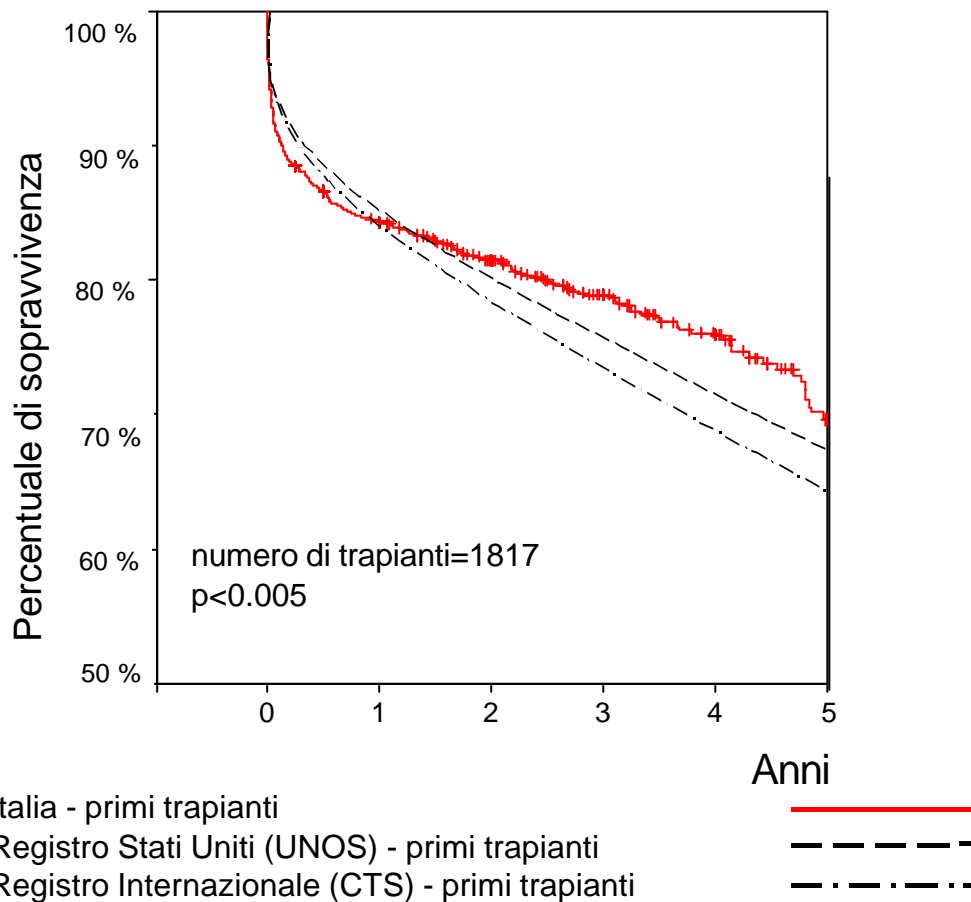


**Nella valutazione dei risultati su una casistica omogenea, tutti i Centri Trapianto si pongono sopra la soglia di qualità e nessun Centro si pone in zona rischio (numero basso di trapianti e bassa qualità).  
La casistica omogenea è formata esclusivamente da riceventi di età inferiore a 50 anni che hanno ricevuto organi da donatori di età inferiore ai 60 anni**



## CENTRO NAZIONALE TRAPIANTI

### Trapianto di Cuore Curva di sopravvivenza dell'organo nei primi trapianti 1995-2000



**Andamento della sopravvivenza del trapianto di cuore. Confronto tra il Registro nazionale ed i principali Registri mondiali nel periodo 1995-2000.**

**Sopravvivenza Italia:**

**1 anno = 84%**

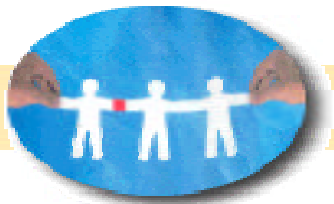
**2 anno = 82%**

**3 anno = 78%**

**4 anno = 74%**

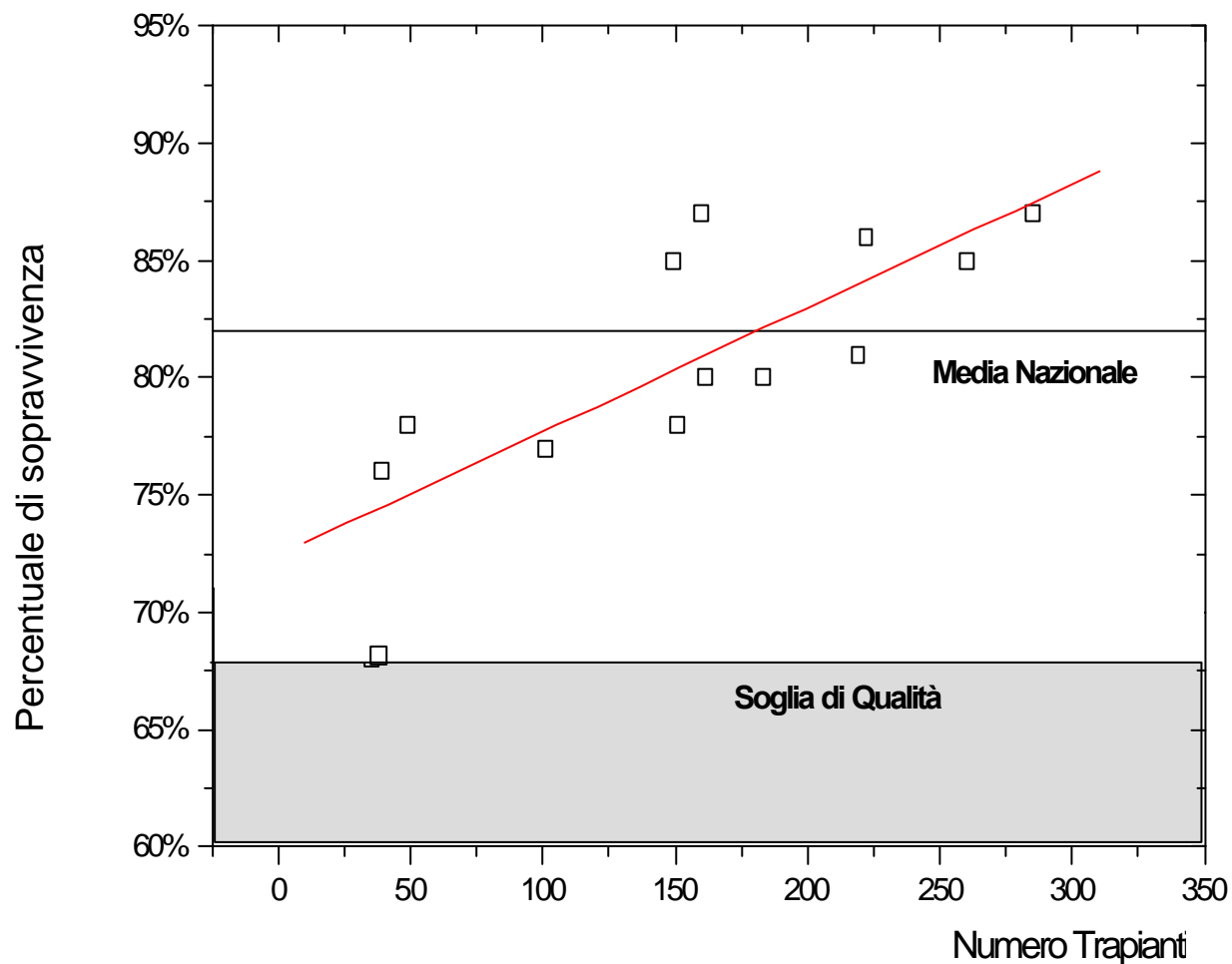
**5 anno = 72%**



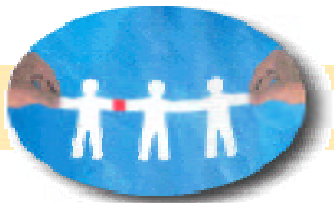


## CENTRO NAZIONALE TRAPIANTI

### Valutazione qualità Centri Trapianto Trapianto di Cuore - Risultati al 1° anno

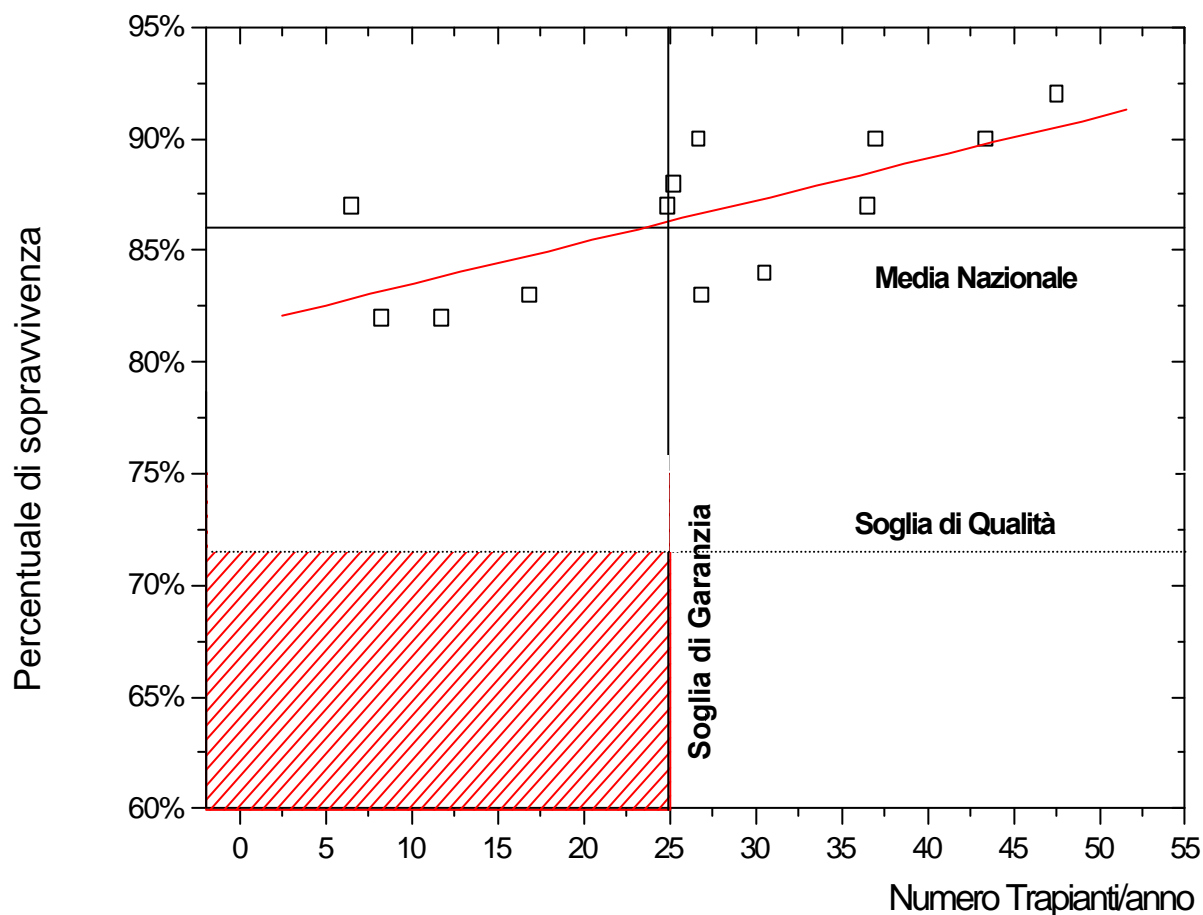


**Tutti i Centri  
Trapianto,  
ciascuno  
rappresentato da  
un quadratino,  
si collocano sopra  
la soglia di qualità  
definita attraverso  
strumenti  
normativi**



## CENTRO NAZIONALE TRAPIANTI

### Valutazione qualità Centri Trapianto Trapianto di Cuore - Risultati al 1° anno su casistica omogenea



**Nella valutazione dei risultati su una casistica omogenea, tutti i Centri Trapianto si pongono sopra la soglia di qualità e nessun Centro si pone in zona rischio (numero basso di trapianti e bassa qualità). La casistica omogenea è formata esclusivamente da riceventi di età inferiore a 50 anni che hanno ricevuto organi da donatori di età inferiore ai 60 anni**