

Allegato 9- Schematizzazione di numero e tipologia di aziende suinicole e distribuzione dei cinghiali, suddivise per ZR e area regionale indenne.

In regione Liguria al 13/05/2022 (VETINFO) risultano aperte 251 aziende di suini, tutti allevamenti. Gli allevamenti aperti nell'area di Restrizione II sono 41, con un totale di 94 capi. Gli allevamenti aperti nella Zona di Restrizione I sono 21 con un totale di 71 capi. I restanti 189 allevamenti risultano aperti nell'area libera e presentano al momento del censimento 369 capi (tabella 1). Per quanto riguarda l'orientamento produttivo, sono 108 gli allevamenti ad orientamento produttivo familiare, 21 da ingrasso, 13 da riproduzione, 79 gli allevamenti non DPA, 6 strutture faunistiche venatorie e 24 giardini zoologici (tabella 2). Il numero di allevamenti a modalità semibrado è 168. Il numero totale di capi presenti negli allevamenti al momento del censimento è risultato 534, il numero di allevamenti a capi 0 è risultato 89, di cui uno nella zona di Restrizione II ed i restanti 88 nella zona libera.

Tabella 1

zona	TIPOLOGIA STRUTTURA	N° allevamenti	% allevamento	N° capi	% capi
Libera	Allevamento	189	75%	369	69%
Zona Restrizione I	Allevamento	21	8%	71	13%
Zona Restrizione II	Allevamento	41	16%	82	18%

Tabella 2

ORIENTAMENTO PRODUTTIVO allevamenti	N° allevamenti	% allevamento	N° capi	% capi
Altre Finalita' - Giardino Zoologico	24	10%	53	10%
Da Riproduzione	13	5%	139	26%
Familiare	108	43%	57	11%
Non Dpa	79	31%	157	29%
Produzione Da Ingrasso	21	8%	67	13%
Struttura Faunistica Venatoria Per Cinghiali	6	2%	61	11%

In tabella 3 è presentato il dettaglio del numero di allevamenti e capi per orientamento produttivo. In figura 1 è mostrata la densità degli allevamenti ed in figura 2 la densità dei capi per comune.

Il numero dei capi e degli allevamenti per tipologia produttiva e area è mostrato nella tabella 3.

In figura 3 la distribuzione degli allevamenti per tipologia produttiva. Le diverse tipologie sono illustrate con simboli e colori diversi.

In figura 4 è mostrata la distribuzione degli allevamenti per modalità di gestione dei capi. Gli allevamenti a modalità semibrado sono rappresentati attraverso puntini rossi, gli allevamenti stabulati sono rappresentati da puntini blu.

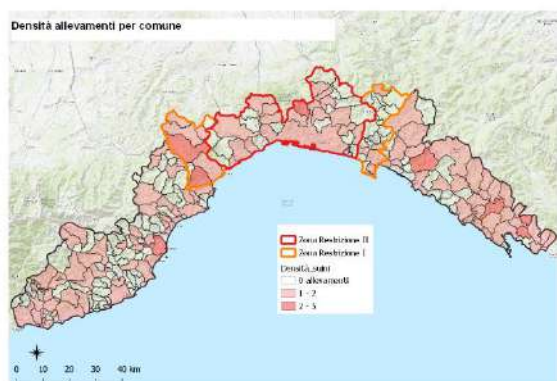


Figura 1

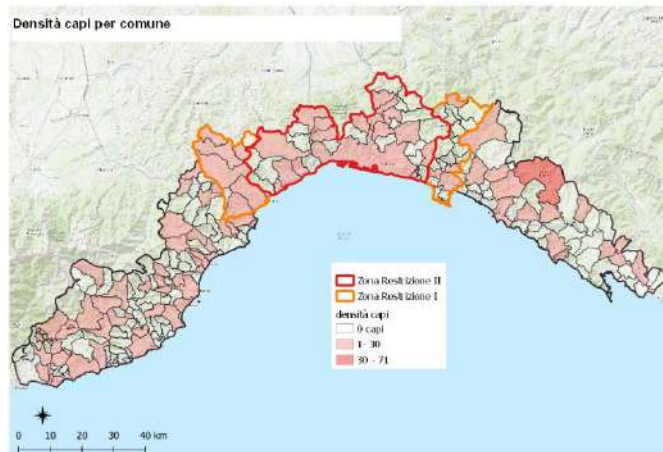


Figura 2

Interruzione pagina

Tabella 3

zona	ORIENTAMENTO PRODUTTIVO allevamenti	N° allevamenti	N° capi
Libera	Altre Finalita' - Giardino Zoologico	22	51
	Da Riproduzione	11	120
	Familiare	108	57
	Non Dpa	25	44
	Produzione Da Ingrassio	21	67
	Struttura Faunistica Venatoria Per Cinghiali	2	30
Zona Restrizione I	Altre Finalita' - Giardino Zoologico	2	2
	Non Dpa	15	38
	Struttura Faunistica Venatoria Per Cinghiali	4	31
Zona Restrizione II	Da Riproduzione	2	7
	Non Dpa	39	75

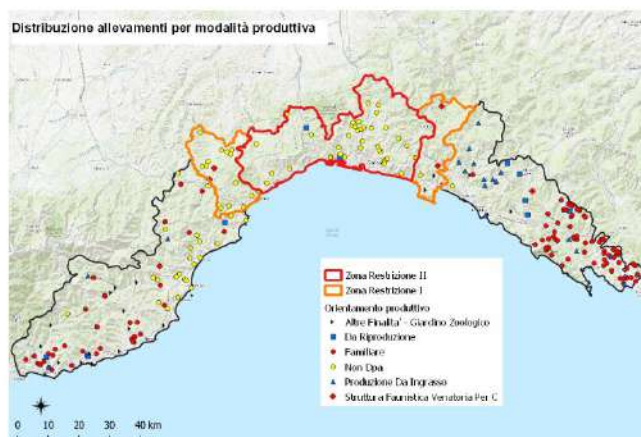


Figura 3

Infine, in tabella 4 è presentato il dettaglio del numero di allevamenti e capi per orientamento produttivo e modalità di gestione dei capi nelle 3 zone.

Interruzione pagina

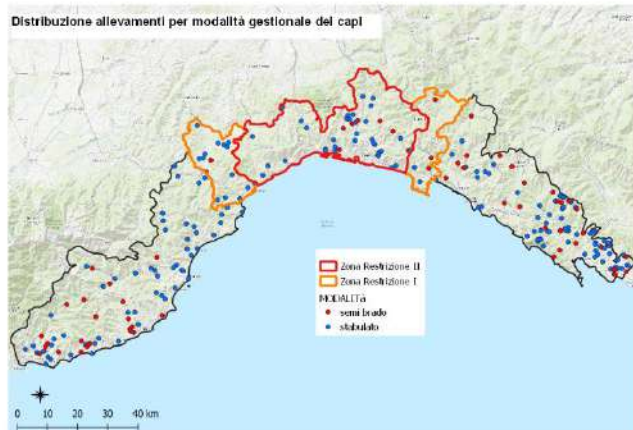


Figura 4
Tabella 4

zona	ORIENTAMENTO PRODUTTIVO allevamenti	gestione capi	N° allevamenti	N° capi
Libera	Altre Finalita' - Giardino Zoologico	semi brado	13	32
		stabulato	9	19
	Da Riproduzione	semi brado	8	95
		stabulato	3	25
	Familiare	semi brado	24	15
		stabulato	84	42
	Non Dpa	semi brado	3	5
		stabulato	22	39
	Produzione Da Ingrassio	semi brado	6	19
		stabulato	15	48
Struttura Faunistica Venatoria Per Cinghiali	semi brado	2	30	
Zona Restrizione I	Altre Finalita' - Giardino Zoologico	semi brado	1	2
		stabulato	1	
	Non Dpa	stabulato	15	38
		Struttura Faunistica Venatoria Per Cinghiali	semi brado	4
Zona Restrizione II	Da Riproduzione	stabulato	2	19
		Non Dpa	7	26
		stabulato	32	49

In figura 5 la mappa dei cinghiali abbattuti per ATC -CA

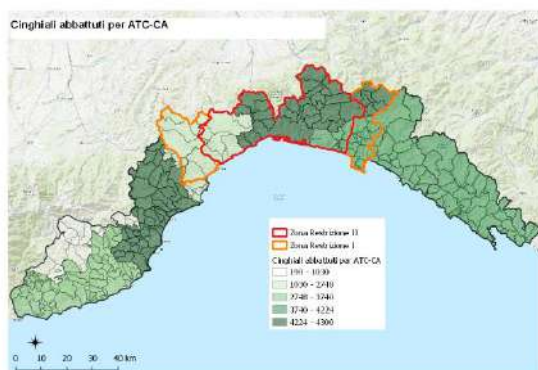


Figura 5

In figura 6 la mappa dei cinghiali testati per PSA nel corso del 2022 e la distribuzione dei cinghiali abbattuti per ATC -CA

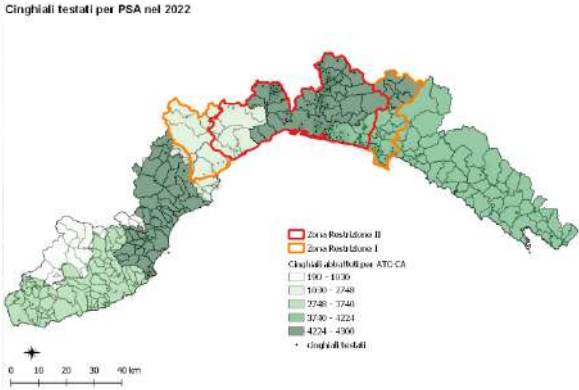


Figura 6