

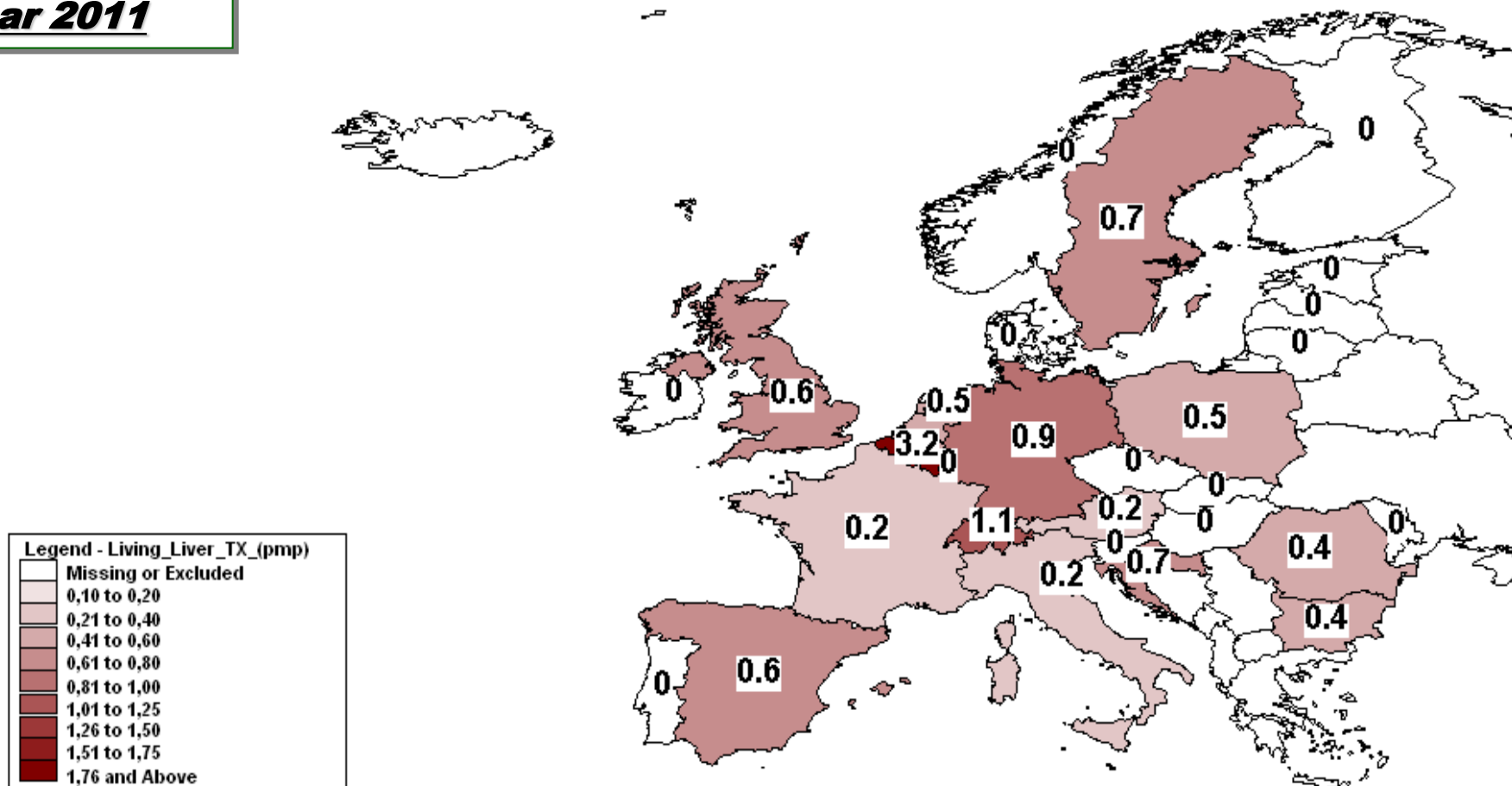


Attività Trapianto di Fegato da Donatore Vivente

**Dal 01 Gennaio 2001
Al 30 Giugno 2013**

Living Liver Transplant P.M.P.

Year 2011





Segnalazioni Trapianto da Vivente

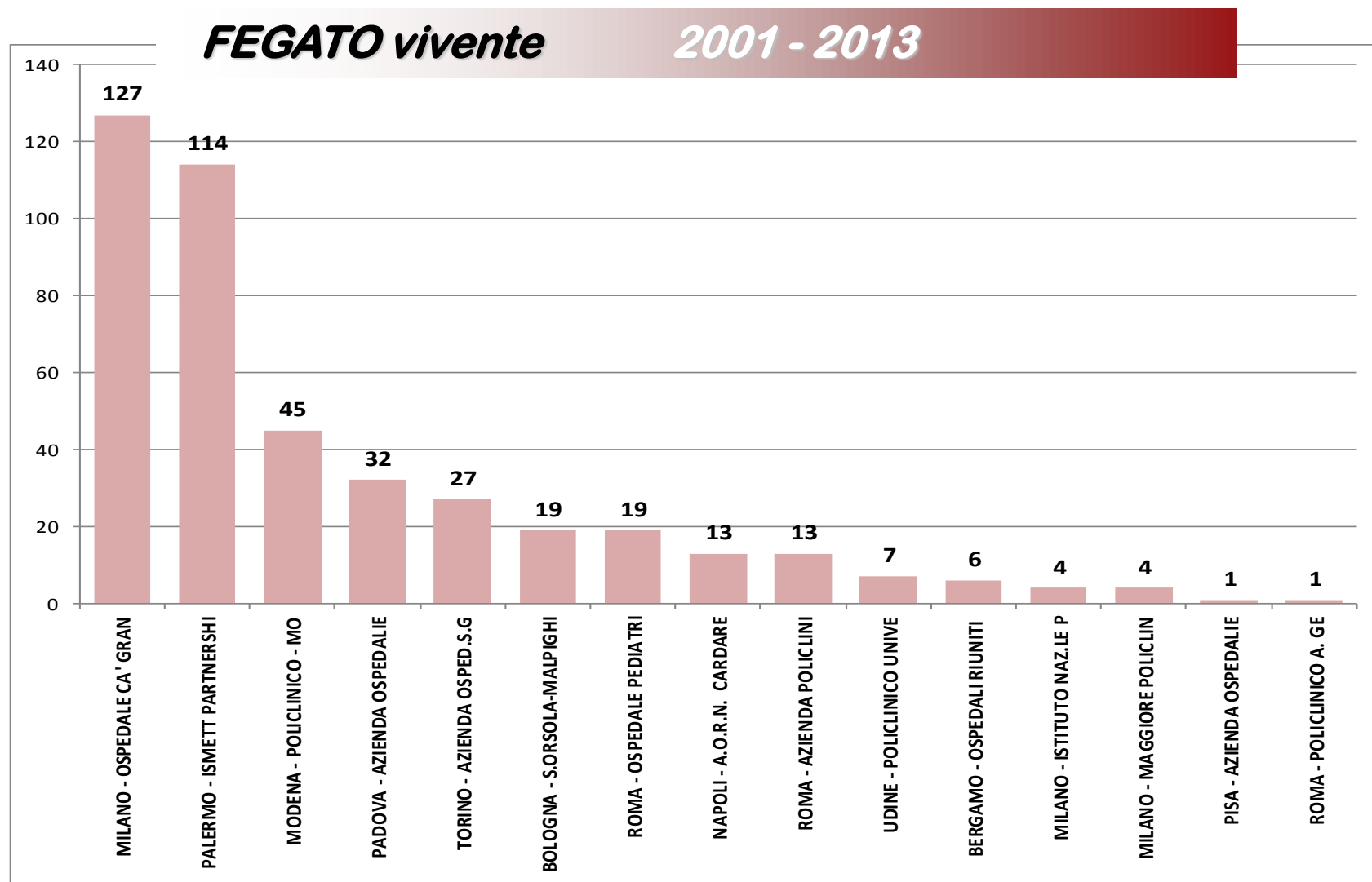
FEGATO vivente

2001 - 2013

Fase donazione vivente	Numero Segnalazioni	Percentuale
CONCLUSA CON TRAPIANTO EFFETTUATO	298	69,0 %
ANNULLATA	103	23,8 %
IN ATTESA DI AUTORIZZAZIONE	29	6,7 %
CONCLUSA SENZA TRAPIANTO	2	0,5 %
Totale	432	100,0 %

NOTA: è possibile che il numero di segnalazioni concluse con trapianto effettuato non corrisponda ai trapianti da vivente effettivamente eseguiti nel periodo di riferimento poiché la scheda di esecuzione del trapianto è inviata al CNT solo successivamente alla dimissione del donatore e del ricevente.

Segnalazioni Trapianto da Vivente



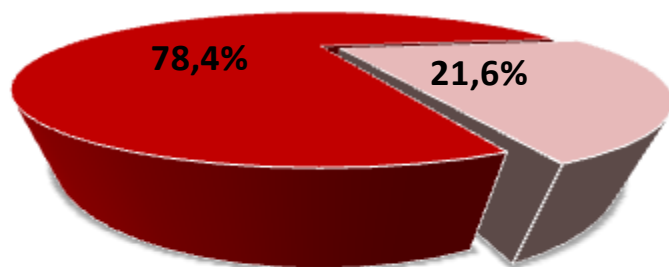
Segnalazioni Senza Trapianto

FEGATO vivente

2001 - 2013

Fase donazione vivente	Numero Segnalazioni
ANNULLATA	103
IN ATTESA DI AUTORIZZAZIONE	29
CONCLUSA SENZA TRAPIANTO	2
Totale	134

Causa Annullamento	N	%
TX CADAVERE	40	38,8%
NON IDONEITA' DONATORE	32	31,1%
NON IDONEITA' DEL PAZIENTE	18	17,5%
NON DISPONIBILITA' DONATORE	7	6,8%
DECESSO PAZIENTE	5	4,9%
ALTRO TX VIVENTE	1	1,0%
	103	



Fase donazione vivente	Numero Segnalazioni	Percentuale
< 1 ANNO	2	6,90%
> 1 ANNO	27	93,10%
Totale	29	0

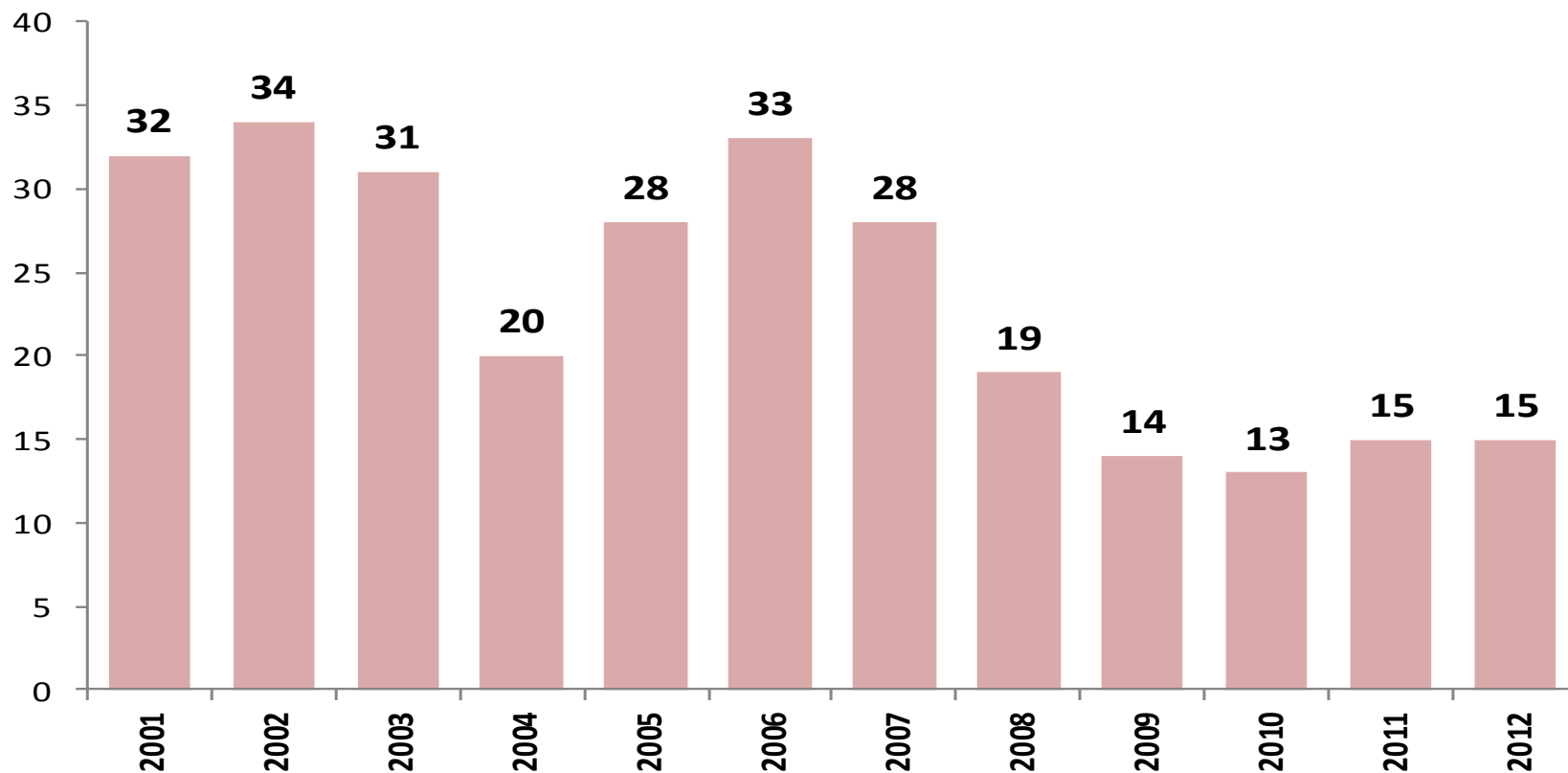
■ Annullate/Revocate ■ In Attesa di Autorizzazione



Attività di trapianto

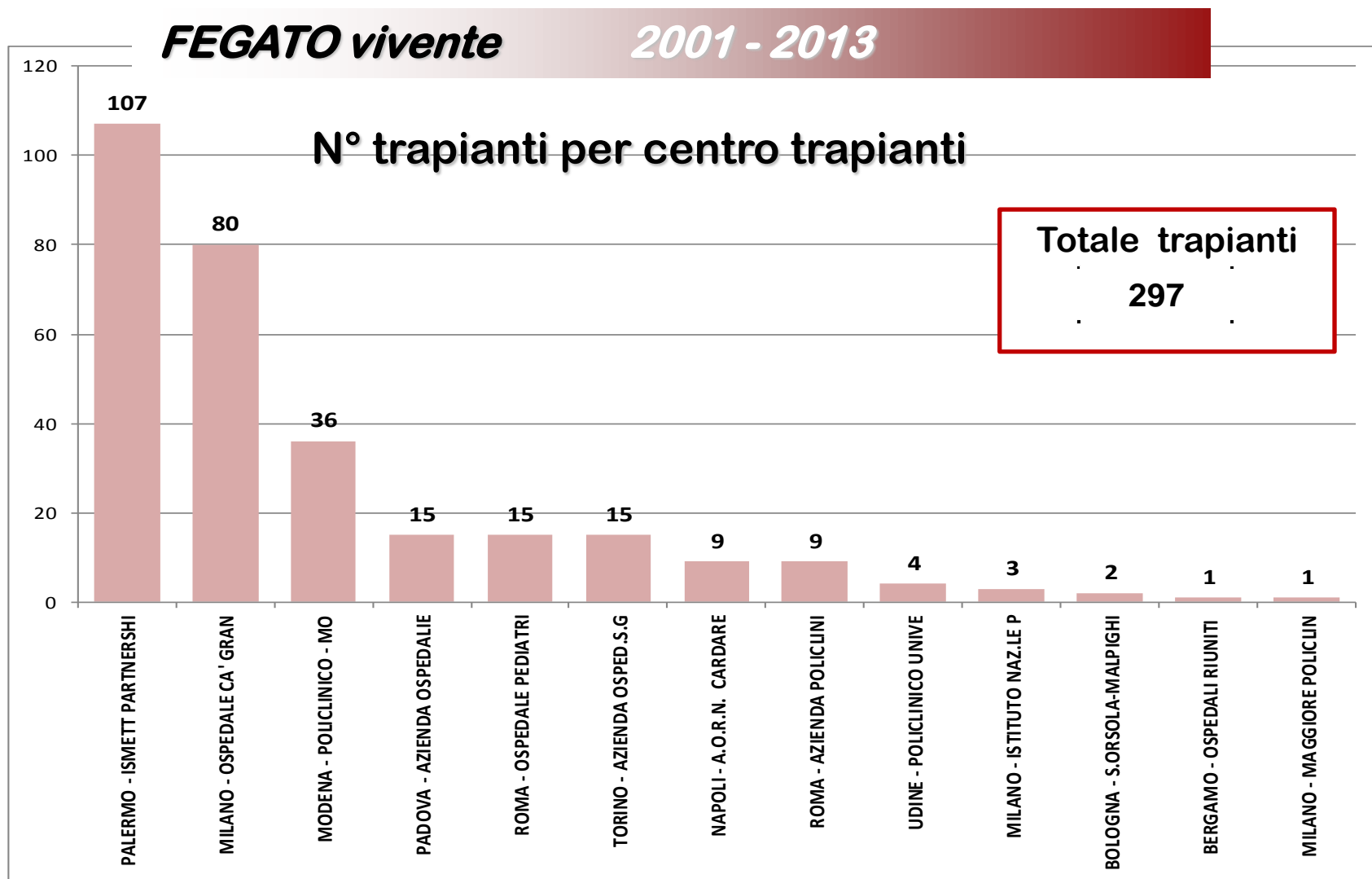
FEGATO vivente 2001 - 2013*

N° trapianti per anno *



*Per l'ultima annualità il dato è in proiezione

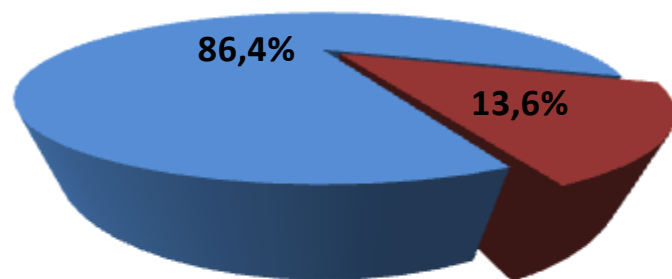
Attività di trapianto *



Relazione donatore - ricevente

FEGATO vivente

2001 - 2013



■ Consanguineo ■ Non consanguineo

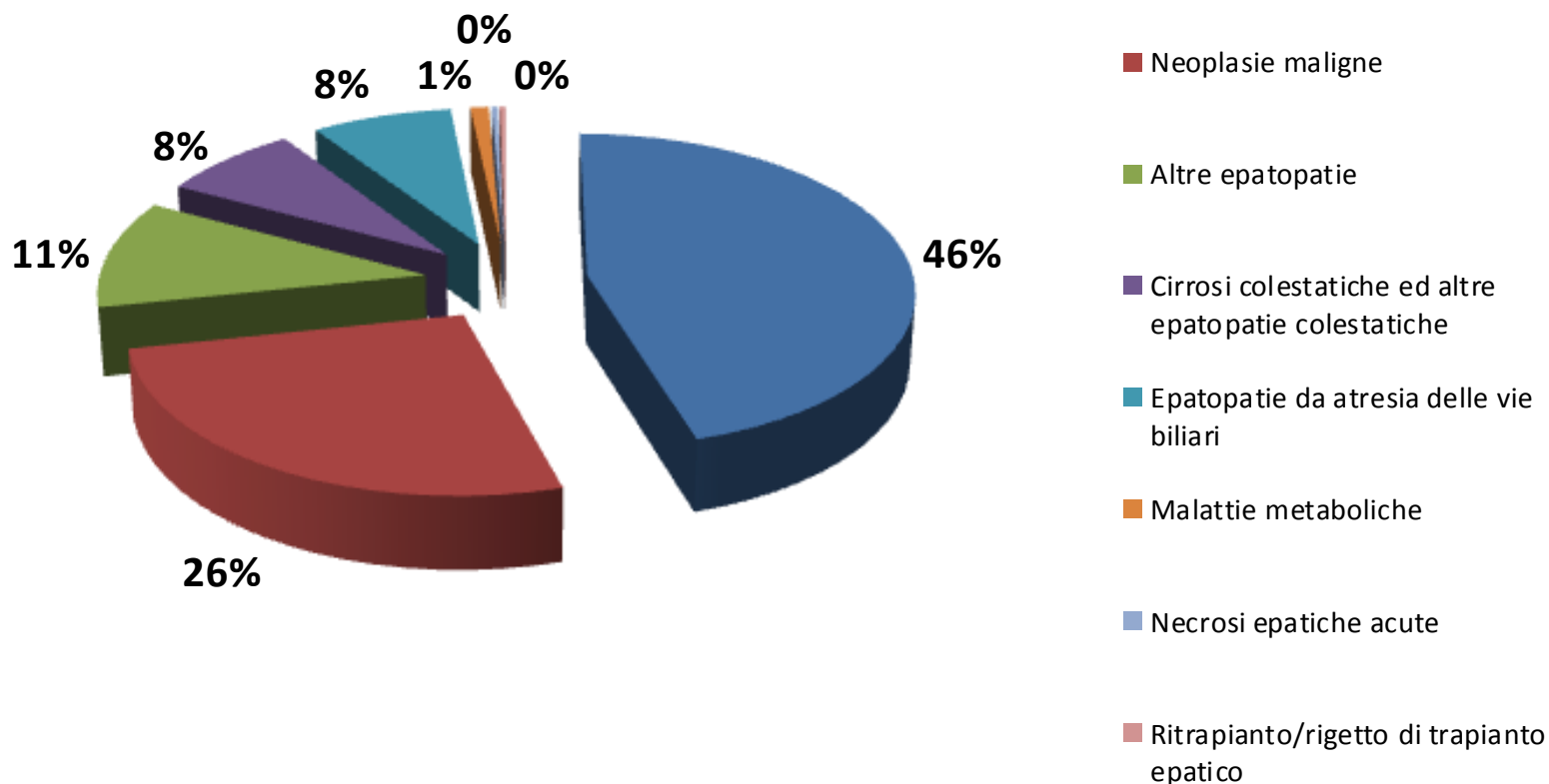
Consanguineo	n	%
Figlio/a	156	52,5%
Fratello/Sorella	43	14,5%
Madre	23	7,7%
Padre	20	6,7%
Fratello/Sorella non germano	9	3,0%
Altro	4	1,3%
Gemello/a	2	0,7%
Totale	257	86,5%

Non consanguineo	n	%
Moglie/Marito	26	8,8%
Conoscente	6	2,0%
TX Domino	3	1,0%
Affine	3	1,0%
Convivente	2	0,7%
Totale	40	13,5%

Patologia dei riceventi

FEGATO vivente

2001 - 2013

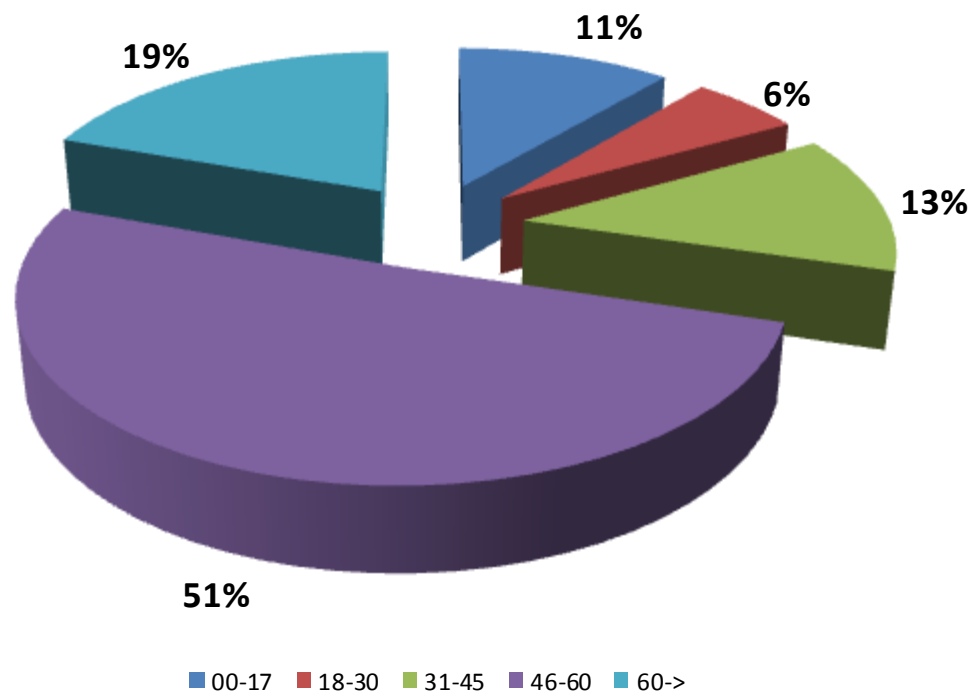




Età dei riceventi

FEGATO vivente

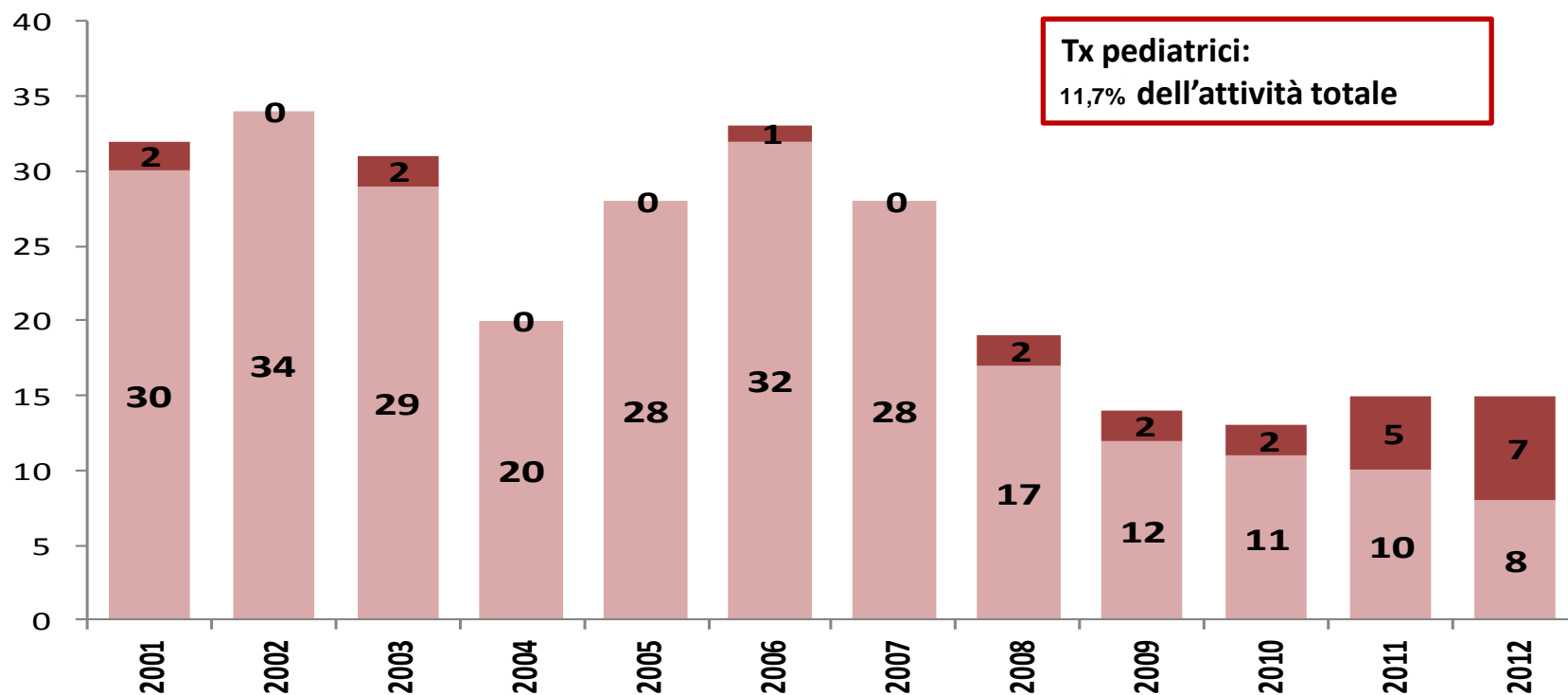
2001 - 2013



Attività di trapianto *

FEGATO vivente 2001 - 2013*

Attività adulto/ pediatrica





Sopravvivenza – Organo/Paziente

FEGATO vivente

2001 - 2010

⇒ **Sopravvivenza organo: 79.9 %**
(sopravvivenza 1 anno)

⇒ **Sopravvivenza paziente : 85.2 %**
(sopravvivenza 1 anno)

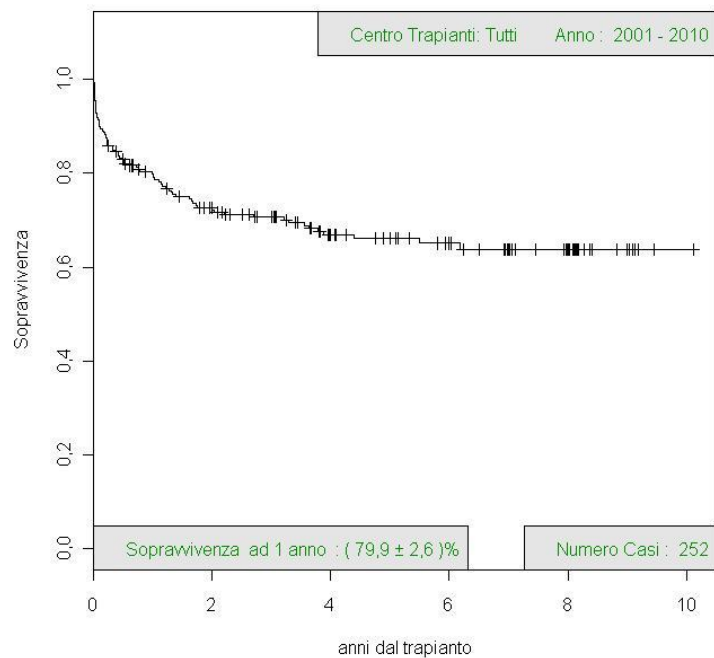


Sopravvivenza – Organo/Paziente

FEGATO vivente

2001 - 2010

Q11_Fegato-Organo-Vivente1



Q11_Fegato-Paziente-Vivente1

