

# **S.INTE.S.I. - Sistema integrato per gli Scambi e le Importazioni**

Guida Rapida per la registrazione alla piattaforma  
NSIS - DITTE

**Versione 1.0**  
**12/10/2011**

Accedere al link <http://nsis.sanita.it/NACC/accountprovisioningnsis/> o, in alternativa, al portale del Ministero della Salute: <http://www.salute.gov.it>



Nella parte destra della pagina, tra i “Temi” selezionare “NSIS (Nuovo Sistema Informativo Sanitario)”.



Selezionare in alto a destra “Registrati”



Nella nuova pagina selezionare il pulsante 

Inserire nel modulo i dati richiesti (i campi indicati con asterisco sono obbligatori). Per scegliere l'Unità Organizzativa di appartenenza selezionare il pulsante "Cerca"

**DATI PERSONALI UTENTE**

I Dati con \* sono obbligatori

Cognome *	<input type="text"/>	Nome *	<input type="text"/>
Data di nascita *	<input type="text"/>	Stato di nascita	ITALIA
Provincia di nascita *	<input type="text"/>	Comune di nascita *	<input type="text"/>
Sesso *	<input type="text"/>		
Codice fiscale *	<input type="text"/>	Non possiedo il Codice Fiscale	<input type="checkbox"/>
Email utente *	<input type="text"/>	Unità Organizzativa di appartenenza *	<input type="text"/> <input type="button" value="Cerca"/>

**VERIFICA DELLA REGISTRAZIONE**

Questo passaggio ci aiuta a combattere le registrazioni automatiche.  
Digita il numero che vedi nel campo Seriale di registrazione nel campo Codice di registrazione.

Seriale Registrazione	15094	Codice registrazione *	<input type="text"/>
-----------------------	-------	------------------------	----------------------

### Selezionare: Enti Esterni

OrgUnit tree - Windows Internet Explorer

Navigare nell'albero delle Organizzazioni fino a trovare l'Unità Organizzativa di appartenenza. La selezione di una Unità Organizzativa valida sarà indicata dalla comparsa del bottone "Conferma"

- NSIS
  - AVVOCATI
  - COMPILATORI
  - ENTI ESTERNI
  - ENTI PUBBLICI
  - MDS
  - RICERCATORI
  - SSN

### Selezionare: Ditte

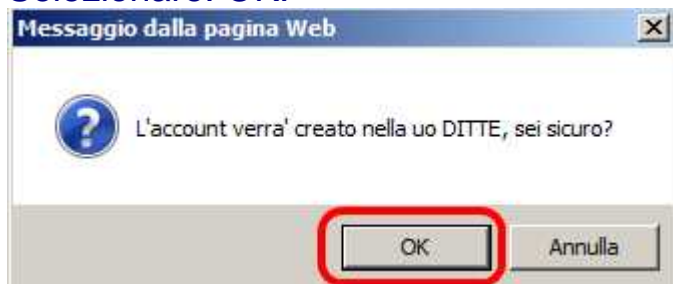
OrgUnit tree - Windows Internet Explorer

Navigare nell'albero delle Organizzazioni fino a trovare l'Unità Organizzativa di appartenenza. La selezione di una Unità Organizzativa valida sarà indicata dalla comparsa del bottone "Conferma"

- NSIS
  - ENTI ESTERNI
  - DITTE

Selezionare:

Selezionare: OK.



Copiare il seriale registrazione nella casella Codice Registrazione

**DATI PERSONALI UTENTE**

I Dati con \* sono obbligatori

Cognome *	<input type="text"/>	Nome *	<input type="text"/>
Data di nascita *	<input type="text"/>	Stato di nascita	ITALIA
Provincia di nascita *	<input type="text"/>	Comune di nascita *	<input type="text"/>
Sesso *	<input type="text"/>		
Codice fiscale *	<input type="text"/>	Non possiedo il Codice Fiscale	<input type="checkbox"/>
Email utente *	<input type="text"/>	Unità Organizzativa di appartenenza *	<input type="text"/> <input type="button" value="Cerca"/>

**VERIFICA DELLA REGISTRAZIONE**

Questo passaggio ci aiuta a combattere le registrazioni automatiche.

Seriale Registrazione	15694	Codice registrazione *	<input type="text"/>
-----------------------	-------	------------------------	----------------------

Per confermare la richiesta selezionare

Comparirà un messaggio di PRE-REGISTRAZIONE effettuata con successo

Nella casella di posta elettronica indicata nella registrazione arriverà un messaggio da [registrazione\\_new@sanita.it](mailto:registrazione_new@sanita.it), con oggetto "Servizio di registrazione Ministero della Salute".

Il sistema ha ricevuto la Sua richiesta di registrazione.  
Si prega di confermare la richiesta di registrazione accedendo al link riportato.  
A seguito della sua conferma le sarà inviato, sempre nella sua casella di posta, il suo CODICE UTENTE, la sua PASSWORD ed il suo codice segreto per accedere ai servizi.

Click per aprire il collegamento.

<https://nsis.sanita.it/NACC/accountprovisioningnsis/jsp/register.jsp?CODE=xxxxxxxxxxx>

Per confermare la registrazione selezionare il link presente nel messaggio.  
Si aprirà una pagina WEB con il messaggio di "Procedura di registrazione effettuata con successo".

Dopo questa operazione arriverà una ulteriore mail, sempre da [registrazione\\_new@sanita.it](mailto:registrazione_new@sanita.it) con oggetto “Conferma avvenuta registrazione”, al cui interno sono riportati lo USERID (miXXXXXX), una PASSWORD di primo accesso e una PASSPHRASE (set segreto) di primo accesso.

La Sua registrazione e' stata confermata e sara' operativa tra qualche minuto!  
Le Sue credenziali di accesso al sistema sono:

```
USERID=miXXXXXX  
PASSWORD=K6f#?42R  
PASSPHRASE=kGCjZ11938
```

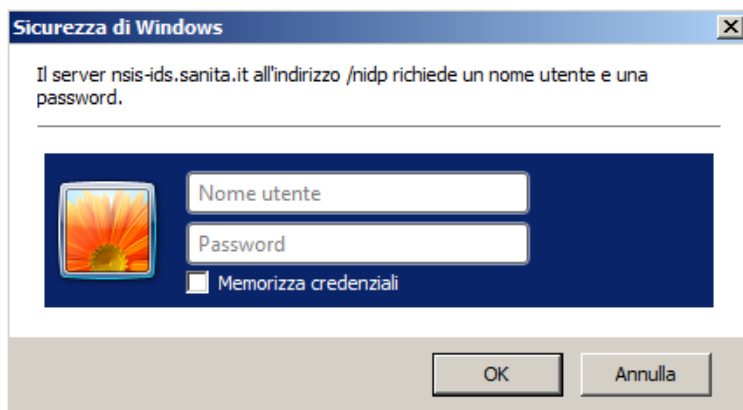
Il Suo CODICE UTENTE rappresenta l'identificativo personale nel sistema NSIS e non verra' mai piu' modificato.

La Sua PASSWORD dovra' essere modificata al primo accesso al sistema e ad ogni scadenza temporale. Il codice segreto potra' essere utilizzato in caso di smarrimento della Sua Password.

Per rendere il codice segreto di facile utilizzo mnemonico, si prega di accedere nell' applicazione 'Gestione Profilo', alla opzione 'Set Segreto' dove, utilizzando inizialmente il codice segreto, potra' selezionare una Domanda e Risposta segreta.

Le ricordiamo che con la registrazione, Lei ha confermato il trattamento dei Suoi dati personali da parte del Ministero ai sensi della legge 675/96.

Collegarsi al sito <https://nsis.sanita.it/> (raggiungibile anche dal portale del ministero della salute al link <http://www.nsis.salute.gov.it/>, selezionando il link “Accedi”).



Per accedere inserire USERID e PASSWORD ricevuti con la mail. Al primo accesso il sistema chiederà automaticamente di cambiare la password

Servizio di cambio password
La procedura vi permetterà di cambiare la vostra password attuale con una di vostra scelta che dovrà comunque verificare i criteri del sistema.
In base alle politiche di sicurezza del Ministero della Salute relative alla tutela della privacy, la password deve avere le seguenti caratteristiche:
<ul style="list-style-type: none"><li>• di lunghezza almeno pari a 8 caratteri</li><li>• deve contenere almeno una lettera minuscola</li><li>• deve contenere almeno una lettera maiuscola</li><li>• deve contenere almeno un numero</li><li>• deve contenere uno o più caratteri speciali, come ad esempio segni di interpunzione (.,:;!?) o altro (+*)</li><li>• non deve avere attinenza diretta con dati anagrafici</li><li>• deve differire dalle ultime 8 password utilizzate dall'utente</li><li>• non deve coincidere con (o contenere) vocaboli facili da ricordare (es.: acronimi delle Direzioni Generali o degli Uffici, squadre di calcio, ecc)</li></ul>
La password ha validità 90gg.



Inserire la password attuale	<input type="password"/>
Inserire la nuova password	<input type="password"/>
Confermare la nuova password	<input type="password"/>

In “Inserire la password attuale” inserire quella ricevuta con la mail. Attenzione: la nuova password deve avere le caratteristiche specificate nella maschera altrimenti non sarà accettata dal sistema.

Completate le suddette operazioni si accede alla piattaforma NSIS. Per completare le procedure di sicurezza, nel riquadro “Menu” aprire:

- Gestione profilo personale -> Anagrafica -> Set segreto



Indicare in “Vecchia Risposta Segreta” la PASSPHRASE precedentemente ricevuta via mail

Le politiche di sicurezza del sistema NSIS impongono che neanche il sistema si  
La introduzione di un codice Domanda/Risposta Segreta mnemonica le permet  
Per modificare la risposta segreta occorre fornire la vecchia risposta segreta  
seguito della registrazione.

Domanda passphrase

Vecchia Risposta Segreta

Controlla

Quindi cliccare su 

Nella successiva maschera inserire la domanda e la relativa risposta segreta che sarà utilizzata in caso di smarrimento della password per poterne generare una nuova.

La Password è valida per 90 giorni trascorsi i quali si è obbligati a modificarla. Nel rispetto dei criteri sanciti dal D.Lgs. 196 del 2003 (Codice della Privacy) e delle politiche di sicurezza del Ministero della Salute si segnala che la piattaforma NSIS disattiva automaticamente le utenze non utilizzate per un periodo temporale superiore a 180 gg. Per la riattivazione rivolgersi all'UVAC/PIF di competenza.