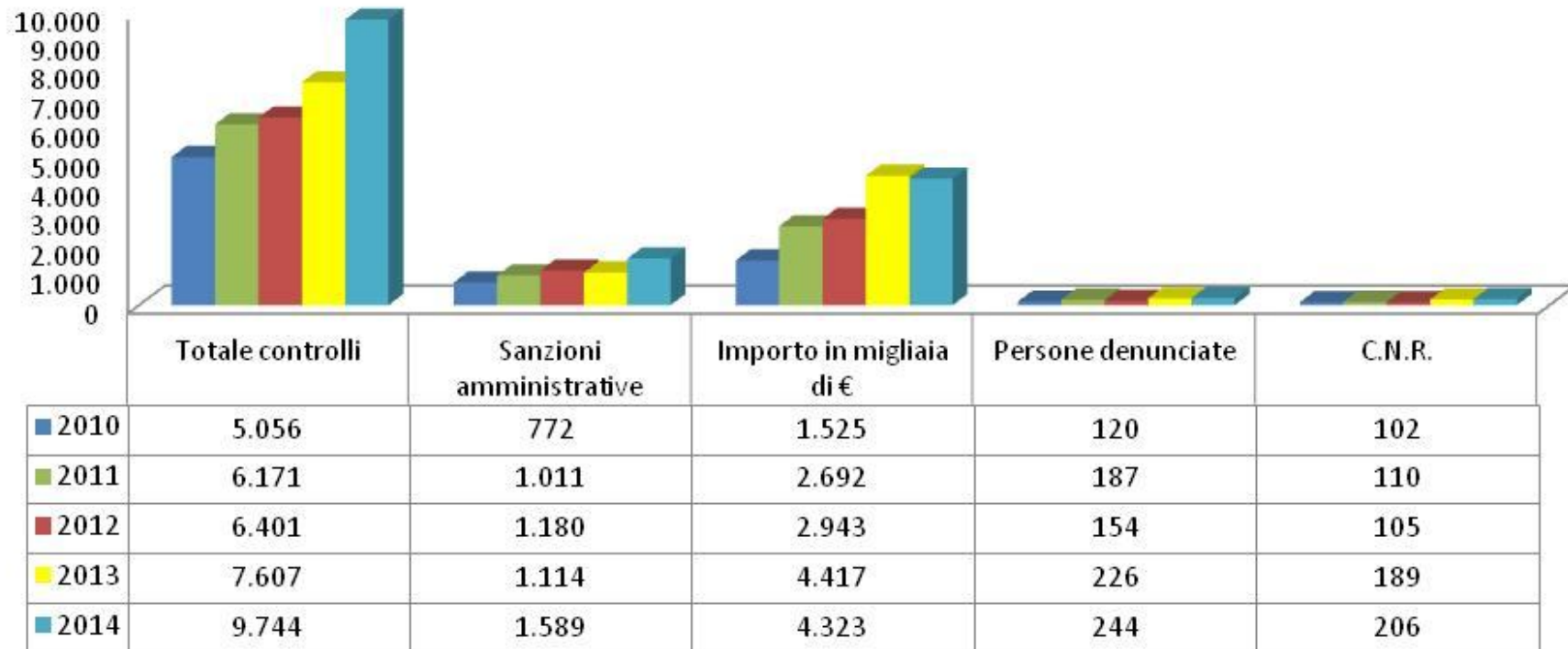


Relazione al PNI - 2014

Corpo forestale dello Stato - Indicatori di performance per il quinquennio 2010-2014



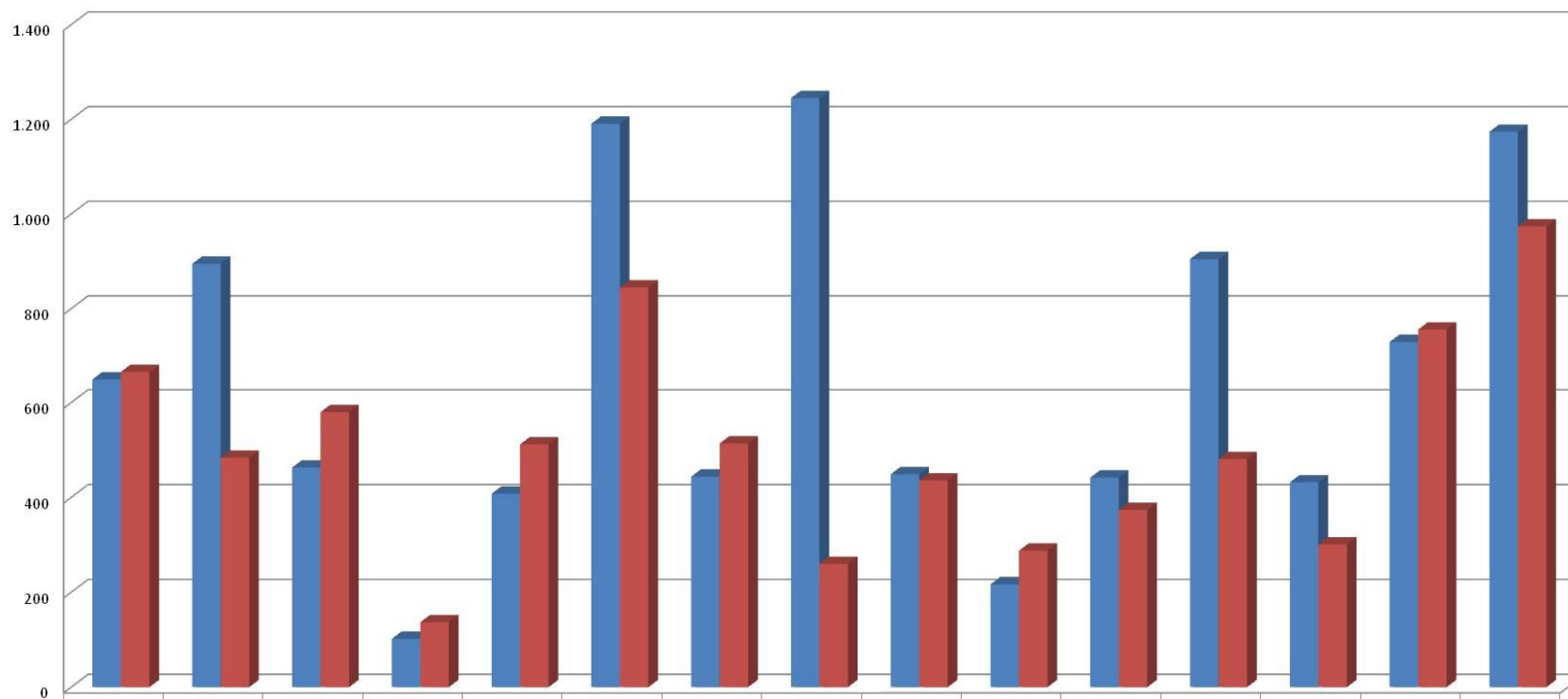
**Sicurezza agro ambientale ed agroalimentare -
Attività operativa del Corpo forestale dello Stato -
Raffronto Territorio Nazionale
Quinquennio 2010 - 2014**



Relazione al PNI - 2014
Corpo forestale dello Stato - Ripartizione del numero di controlli nel biennio 2013-2014



Sicurezza agroambientale ed agroalimentare - Attività operativa del Corpo forestale dello Stato - Raffronto 2012- 2013
Controlli ripartiti per Regione



	PIEMONTE	LOMBARDIA	VENETO	LIGURIA	EMILIA ROMAGNA	TOSCANA	MARCHE	UMBRIA	LAZIO	ABRUZZO	MOLISE	CAMPANIA	PUGLIA	BASILICATA	CALABRIA
■ TOTALE CONTROLLI 2014	649	895	463	102	408	1.191	444	1.245	449	217	442	905	432	728	1.174
■ TOTALE CONTROLLI 2013	665	484	580	137	512	845	514	260	436	288	374	481	301	756	974