

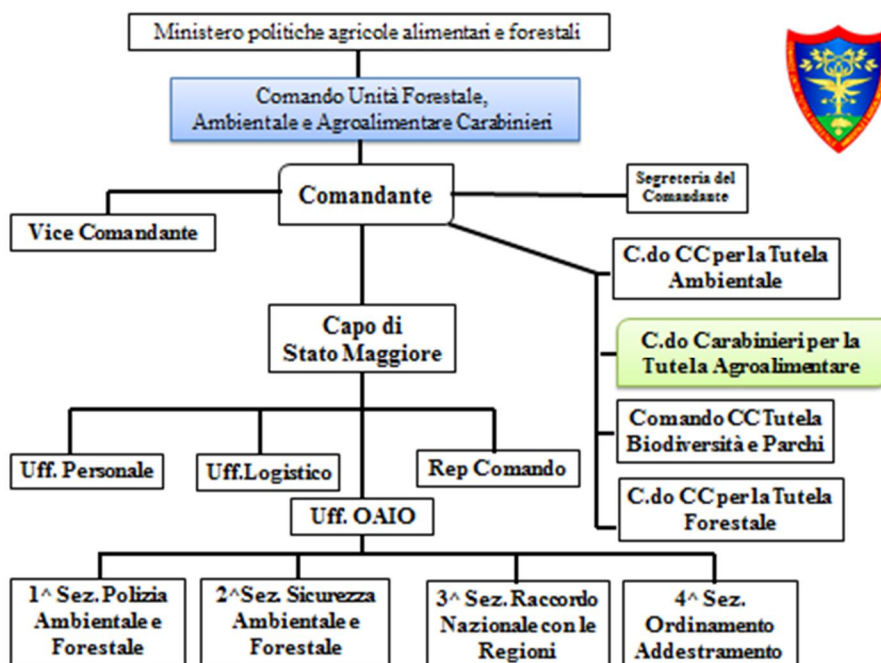
# Premessa

Sul fronte della difesa dell'ambiente e della natura è schierato il Comando Unità Forestali, Ambientali e Agroalimentari dei Carabinieri, istituito con decreto legislativo n. 177 del 2016, dal quale dipendono reparti dedicati e specializzati in materia di tutela dell'ambiente, del territorio e delle acque, nonché nel campo della sicurezza e dei controlli nel settore agroalimentare, in sinergia con l'organizzazione territoriale.

Dell'organizzazione fanno parte le strutture dell'assorbito Corpo Forestale dello Stato, il Comando Carabinieri per la Tutela Ambientale e il Comando Carabinieri per la Tutela Agroalimentare.

Ulteriori informazioni su:

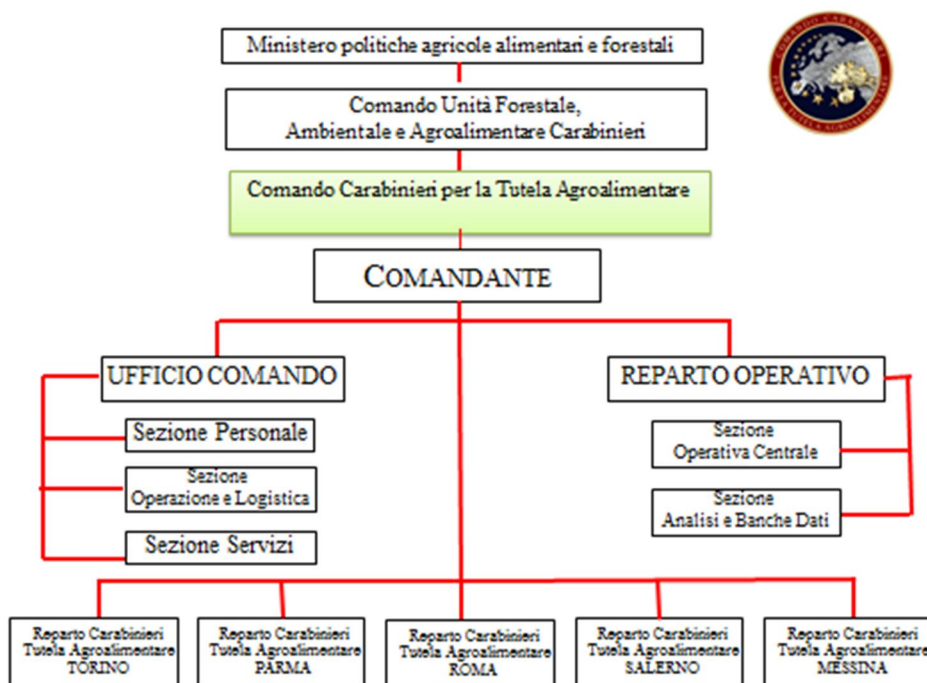
<http://www.carabinieri.it/arma/oggi/reparti/organizzazione-per-la-tutela-forestale-ambientale/cutfa>



# Comando Carabinieri per la Tutela Agroalimentare



Il **Comando Carabinieri per la Tutela Agroalimentare** è un "Reparto Specializzato" dell'Arma, che dipende dal **Comando Unità Forestali, Ambientali e Agroalimentari dei Carabinieri** (<http://www.carabinieri.it/arma/oggi/reparti/organizzazione-per-la-tutela-forestale-ambientale/cutfa> ). Il Comando si articola su un **Reparto Operativo** e su **5 Reparti Carabinieri Tutela Agroalimentare** con sede in **Torino, Parma, Roma, Salerno e Messina**. Gestisce il **Numero Verde 800020320** ed opera su tutto il territorio nazionale e, se necessario, anche all'estero nel rispetto delle vigenti disposizioni di legge.



Il **Reparto** (ai sensi del comma 1 dell'art. 3 del Decreto del Presidente del Consiglio dei Ministri n.143, del 17 luglio 2017, che novella le prerogative già previste dal D.P.C.M. n. 105/2013, al comma 2 dell'art.6) svolge controlli straordinari sull'**erogazione e percezione di aiuti pubblici nel settore agroalimentare, della pesca e dell'acquacoltura, sulle operazioni di ritiro e vendita di prodotti agroalimentari, ivi compresi gli aiuti ai Paesi in via di sviluppo e indigenti.**

Il Comando concorre, concordandosi con l'ICQRF (*Ispettorato centrale della tutela della qualità e della repressione frodi dei prodotti agroalimentari*), nell'attività di **prevenzione e repressione delle frodi nel settore agroalimentare.** Nello svolgimento di tali compiti, il Reparto può effettuare accessi

e ispezioni amministrative avvalendosi dei poteri previsti dalle norme vigenti per l'esercizio delle proprie attività istituzionali.

In tale quadro, le finalità istituzionali del Reparto sono rivolte a **tutelare la regolare erogazione delle sovvenzioni all'agricoltura**, nonché la **sicurezza**, la **qualità** e la **legalità nel comparto agroalimentare**, corrispondendo alla più moderna "domanda di sicurezza" del cittadino che investe oggi anche la qualità della vita e la corretta destinazione delle risorse pubbliche.

La lotta alle frodi, specie in riferimento al nuovo fenomeno delle **contraffazioni agroalimentari**, **alle pratiche commerciali ingannevoli**, alla concorrenza sleale, alle alterazioni dei regimi di produzione regolamentata e l'azione di contrasto a tutti gli illeciti che comportano **distorsioni nel mercato agroalimentare**, ove si insidiano la **corruzione** e gli **interessi della criminalità**, rappresentano le principali declinazioni delle attività del Reparto, anche nell'ottica di **tutelare il consumatore e valorizzare le produzioni agroalimentari nazionali nelle sfide della globalizzazione dei mercati**.

#### **SEDI E COMPETENZA TERRITORIALE**

Il Comando Carabinieri per la Tutela Agroalimentare opera su tutto il territorio nazionale attraverso il **Reparto Operativo** e **5 Reparti Carabinieri Tutela Agroalimentare** con sede in **Torino, Parma, Roma, Salerno e Messina**.

#### **COMANDO CARABINIERI PER LA TUTELA AGROALIMENTARE**

**Sede:** Via Torino, 44 - 00184 Roma

**Telefono:** 06487781

**Fax:** 064818534

**e-mail:** [ccpacdo@carabinieri.it](mailto:ccpacdo@carabinieri.it)

**PEC:** [srm24836@pec.carabinieri.it](mailto:srm24836@pec.carabinieri.it)

#### **REPARTO OPERATIVO**

**Sede:** via Torino, 44 - 00184 Roma

**Telefono:** 06/487781

**Fax:** 06/4818534

**e-mail:** [cparosoc@carabinieri.it](mailto:cparosoc@carabinieri.it)

*Competenza territoriale:* Nazionale.

#### **REPARTO CARABINIERI TUTELA AGROALIMENTARE TORINO**

**Sede:** Via Grandis Sebastiano, 14 – Torino (presso Comando Regione CC Forestale Torino)

**Telefono:** 011/5545721

**e-mail:** [044238.002@carabinieri.it](mailto:044238.002@carabinieri.it)

*Competenza territoriale:* Piemonte, Valle D'Aosta, Lombardia, Liguria.

#### **REPARTO CARABINIERI TUTELA AGROALIMENTARE PARMA**

**Sede:** Via G. Bodoni, 2/A - 43121 Parma

**Fax:** 0521/533802

**e-mail:** [041102.002@carabinieri.it](mailto:041102.002@carabinieri.it)

*Competenza territoriale:* Veneto, Trentino Alto Adige, Friuli Venezia Giulia, Emilia Romagna.

#### **REPARTO CARABINIERI TUTELA AGROALIMENTARE ROMA**

**Sede:** via Torino, 44 - 00184 Roma

**Telefono:** 06/487781

**Fax:** 06/4818534

**e-mail:** [041100.002@carabinieri.it](mailto:041100.002@carabinieri.it)

*Competenza territoriale:* Toscana, Umbria, Marche, Lazio, Sardegna.

**REPARTO CARABINIERI TUTELA AGROALIMENTARE SALERNO**

**Sede:** via Duomo, 17 - 84100 Salerno

**Telefono:** 089/232345

**Fax:** 089/3072173

**e-mail:** [041103.002@carabinieri.it](mailto:041103.002@carabinieri.it)

*Competenza territoriale:* Campania, Abruzzo, Molise, Puglia, Basilicata.

**REPARTO CARABINIERI TUTELA AGROALIMENTARE MESSINA**

**Sede:** Via D'Arrigo Monsignore, 16 (Presso Com. Prov. CC Messina)

**Telefono:** 090/3670956

**e-mail:** [044239.002@carabinieri.it](mailto:044239.002@carabinieri.it)

*Competenza territoriale:* Calabria, Sicilia.