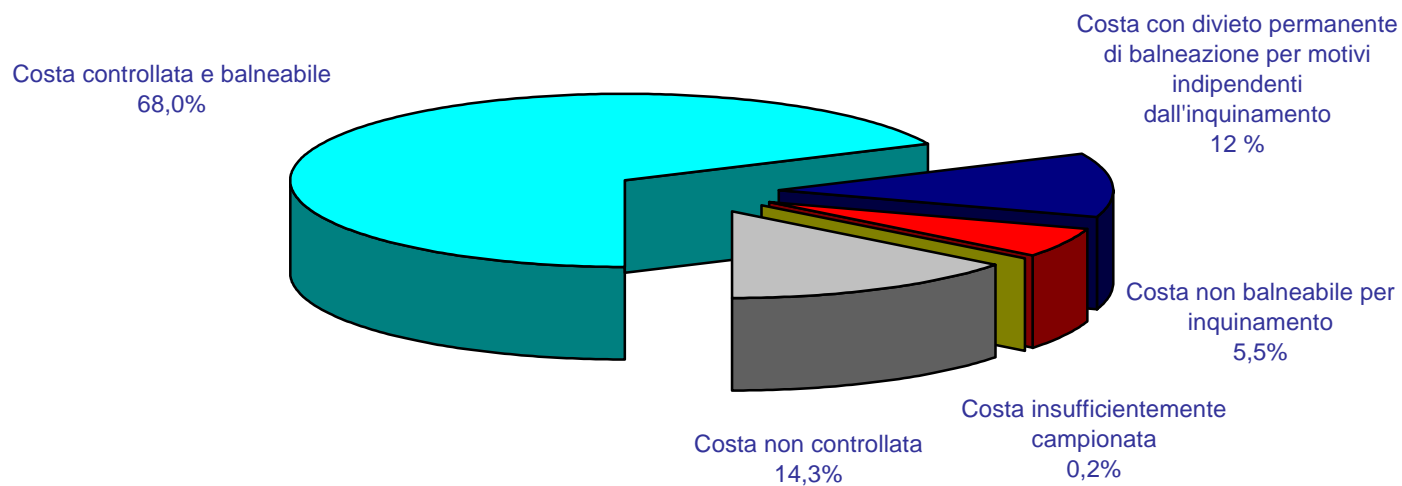


**ACQUE MARINE DI BALNEAZIONE - STAGIONE 2003**

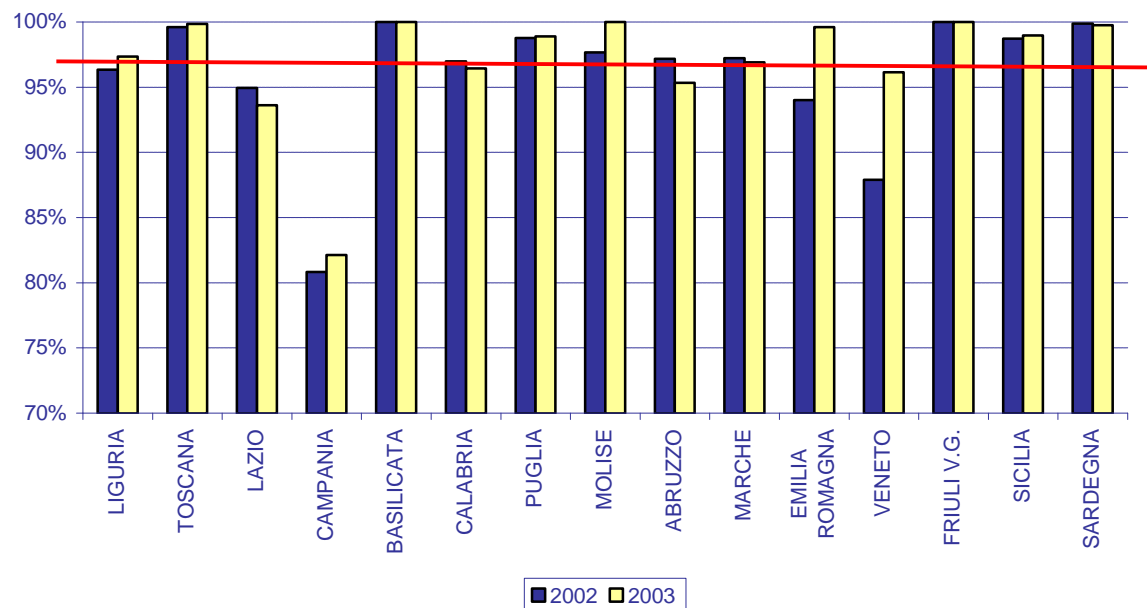
<b>Lunghezza della costa</b>	Costa controllata e balneabile	Costa con divieto permanente di balneazione per motivi indipendenti dall'inquinamento	Costa non balneabile per inquinamento	Costa insufficientemente campionata	Costa non controllata
<b>km</b>	km	km	km	km	km
<b>7.375,3</b>	5.017,8	877,1	405,7	17,7	1.057,0



### Acque di balneazione - Raffronto anni 2002 / 2003

#### COSTA MARINA ADEGUATAMENTE CONTROLLATA E BALNEABILE

Percentuali sulla lunghezza della costa adeguatamente controllata



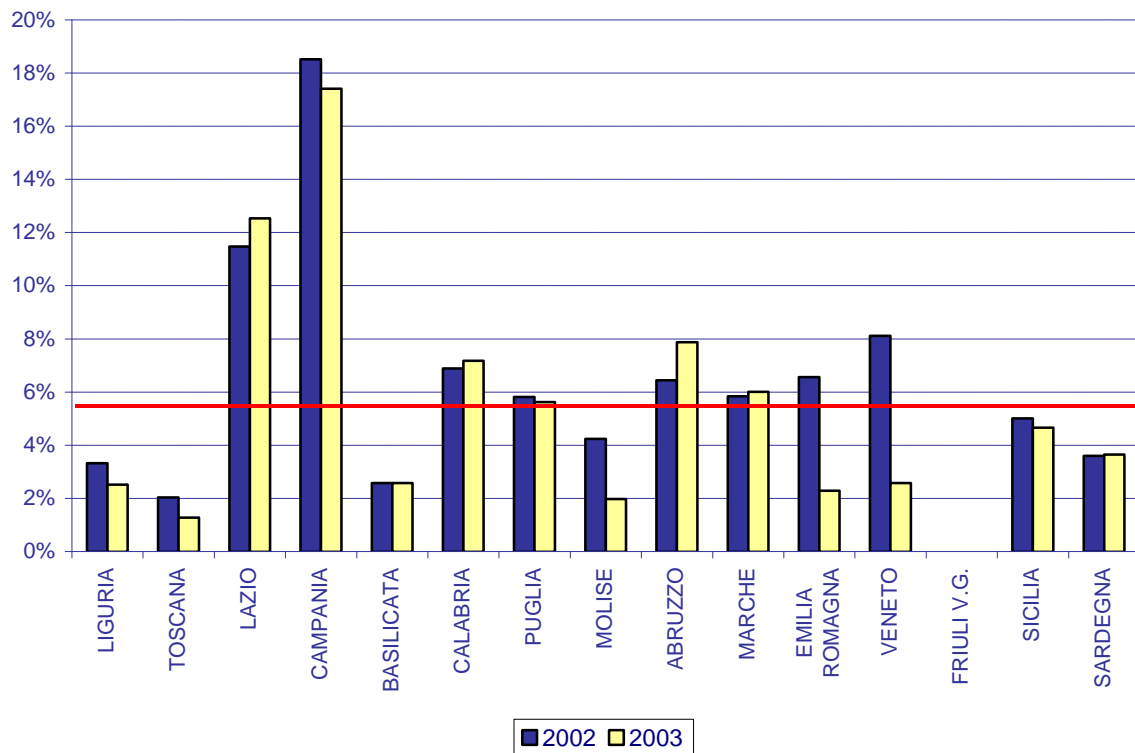
Media nazionale 96,9%

Regioni	Costa balneabile	Costa balneabile	Costa adeguat. controllata	Costa adeguat. controllata
	2002	2003	2002	2003
	km	km	km	km
LIGURIA	277,2	281,6	287,7	289,3
TOSCANA	386,1	389,4	387,6	390,0
LAZIO	272,6	268,8	287,1	287,1
CAMPANIA	347,0	354,5	429,3	431,6
BASILICATA	58,6	58,6	58,6	58,6
CALABRIA	627,9	622,2	647,4	645,1
PUGLIA	702,8	703,7	711,6	711,5
MOLISE	33,6	34,4	34,4	34,4
ABRUZZO	114,0	112,2	117,3	117,7
MARCHE	151,2	150,9	155,5	155,7
EMILIA ROMAGNA	92,5	98,5	98,4	98,9
VENETO	93,6	102,4	106,5	106,5
FRIULI V.G.	62,4	62,4	62,4	62,4
SICILIA	932,5	927,3	944,5	937,0
SARDEGNA	848,6	850,9	849,7	852,9
<b>TOTALE ITALIA</b>	<b>5000,6</b>	<b>5017,8</b>	<b>5178,0</b>	<b>5178,7</b>

Acque di balneazione - Raffronto anni 2002 / 2003

COSTA MARINA CONTROLLATA NON BALNEABILE PER INQUINAMENTO

Percentuali sulla lunghezza della costa



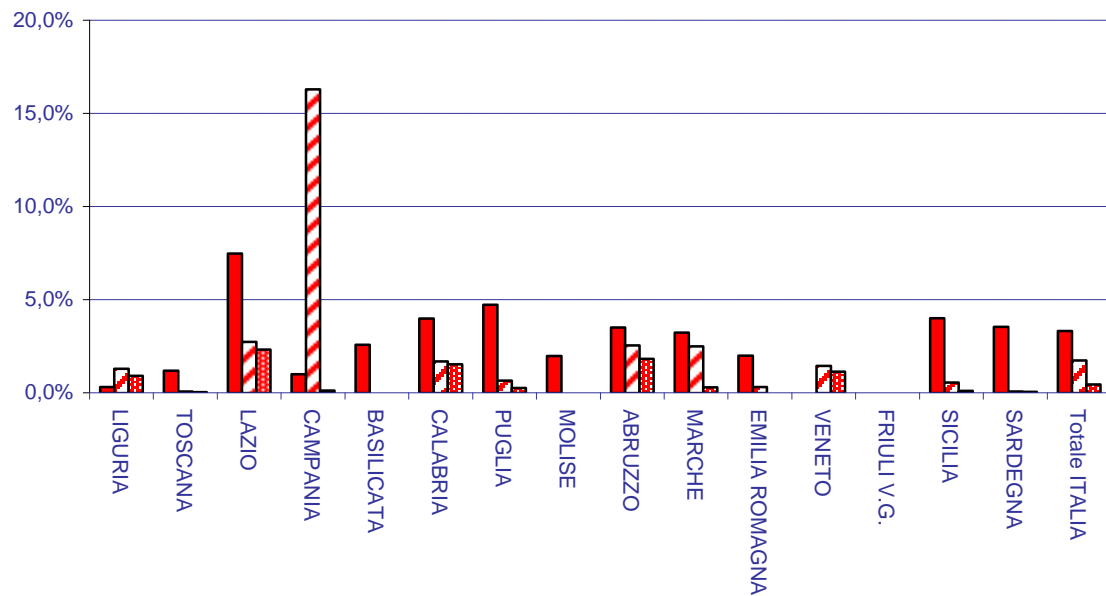
Regioni	Costa inquinata	Costa inquinata	Lungh. Costa	Variazione in % costa inquinata
	2002	2003		
	km	km	km	
LIGURIA	11,6	8,8	349,3	-0,8%
TOSCANA	12,2	7,7	601,1	-0,7%
LAZIO	41,5	45,3	361,5	1,1%
CAMPANIA	87,0	81,8	469,7	-1,1%
BASILICATA	1,6	1,6	62,2	0,0%
CALABRIA	49,3	51,4	715,7	0,3%
PUGLIA	50,3	48,6	865,0	-0,2%
MOLISE	1,5	0,7	35,4	-2,3%
ABRUZZO	8,1	9,9	125,8	1,4%
MARCHE	10,1	10,4	173,0	0,2%
EMILIA ROMAGNA	8,6	3,0	131,0	-4,3%
VENETO	12,9	4,1	158,9	-5,5%
FRIULI V.G.	0,0	0,0	111,7	0,0%
SICILIA	74,4	69,2	1483,9	-0,4%
SARDEGNA	62,3	63,2	1731,1	0,1%
<b>Totale ITALIA</b>	<b>431,4</b>	<b>405,7</b>	<b>7375,3</b>	<b>-0,3%</b>

Media nazionale 5,5%

### Acque di balneazione - Anno 2003

#### COSTA MARINA NON BALNEABILE PER CLASSE DI INQUINAMENTO

Percentuali sulla lunghezza totale della costa



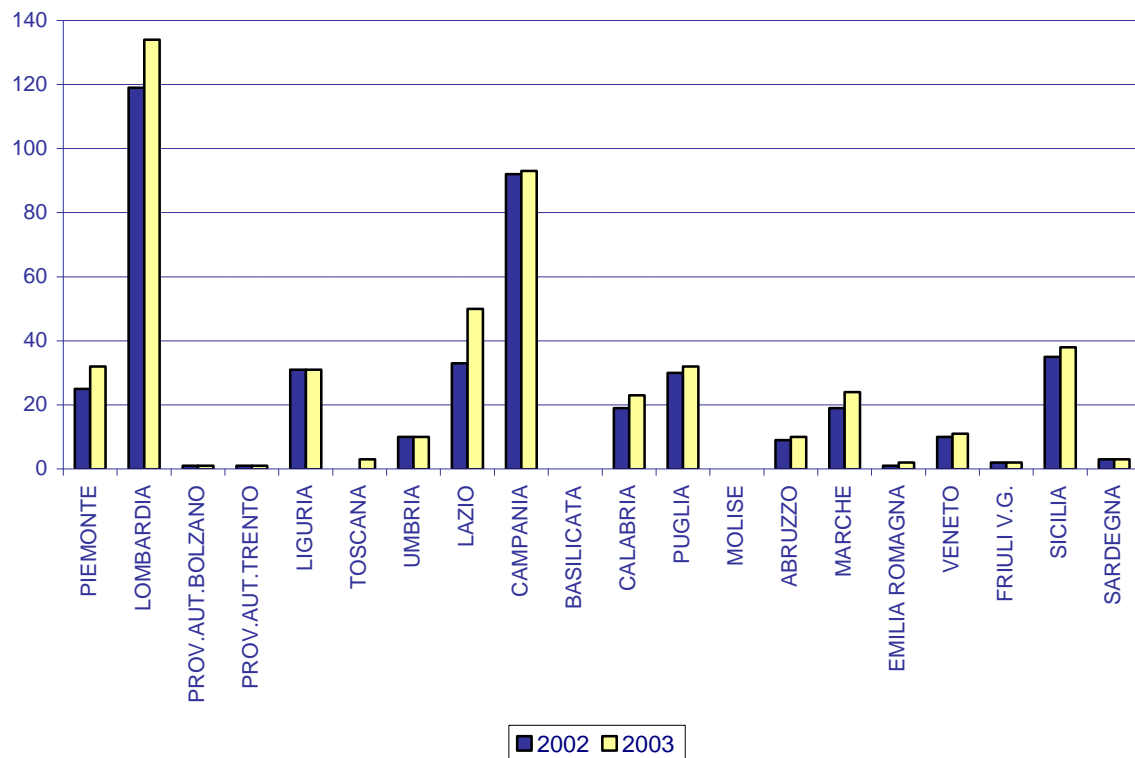
Regioni	costa perm. Inquinata	costa temp. Inquinata (art.7)	costa temp. Inquinata (art.6)	costa inquinata totale
LIGURIA	0,3%	1,3%	0,9%	2,5%
TOSCANA	1,2%	0,1%	0,0%	1,3%
LAZIO	7,5%	2,7%	2,3%	12,5%
CAMPANIA	1,0%	16,3%	0,1%	17,4%
BASILICATA	2,6%	0,0%	0,0%	2,6%
CALABRIA	4,0%	1,7%	1,5%	7,2%
PUGLIA	4,7%	0,6%	0,3%	5,6%
MOLISE	2,0%	0,0%	0,0%	2,0%
ABRUZZO	3,5%	2,5%	1,8%	7,9%
MARCHE	3,2%	2,5%	0,3%	6,0%
EMILIA ROMAGNA	2,0%	0,3%	0,0%	2,3%
VENETO	0,0%	1,4%	1,1%	2,6%
FRIULI V.G.	0,0%	0,0%	0,0%	0,0%
SICILIA	4,0%	0,5%	0,1%	4,7%
SARDEGNA	3,5%	0,1%	0,0%	3,7%
Totale ITALIA	3,3%	1,7%	0,4%	5,5%

■ permanent. inquinata    ▨ temp. inquinata (art. 7)    ▩ temp. inquinata (art. 6)

Acque di balneazione - Marine - Lacustri - Fluviali

ZONE DA RISANARE VIETATE ALLA BALNEAZIONE PER INQUINAMENTO

PUNTI DI CAMPIONAMENTO VIETATI ALLA BALNEAZIONE (\*)



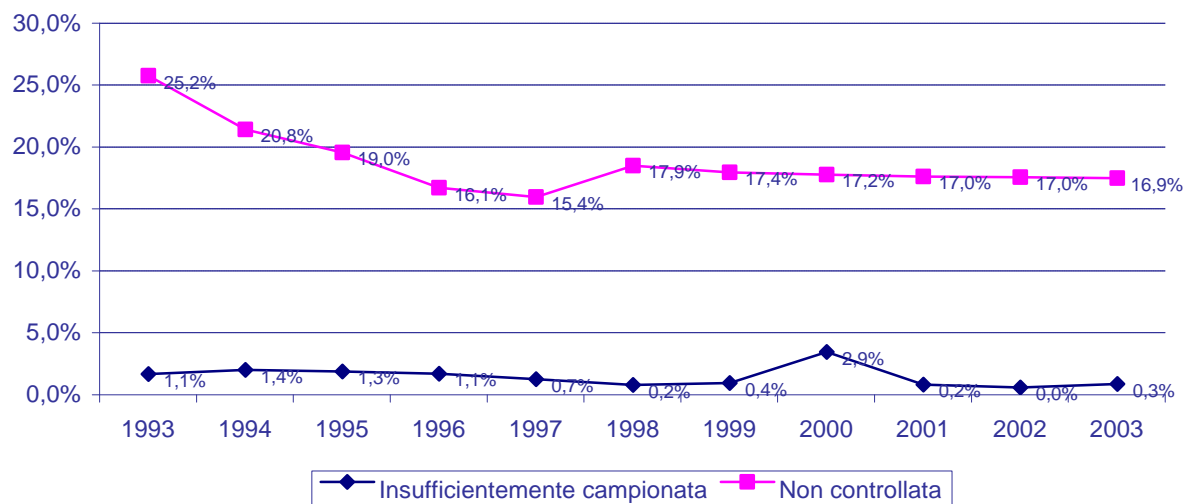
Regioni	NUMERO PUNTI VIETATI (*)			NUMERO PUNTI RISANATI
	MARE	LAGHI	FIUMI	
PIEMONTE	0	18	14	1
LOMBARDIA	0	114	20	0
PROV.AUT.BOLZANO	0	1	0	1
PROV.AUT.TRENTO	0	1	0	0
LIGURIA	15	0	16	0
TOSCANA	3	0	0	0
UMBRIA	0	10	0	0
LAZIO	15	35	0	0
CAMPANIA	93	0	0	4
BASILICATA	0	0	0	0
CALABRIA	23	0	0	0
PUGLIA	11	21	0	1
MOLISE	0	0	0	0
ABRUZZO	10	0	0	0
MARCHE	20	4	0	0
EMILIA ROMAGNA	2	0	0	0
VENETO	7	4	0	8
FRIULI V.G.	0	0	2	0
SICILIA	38	0	0	0
SARDEGNA	3	0	0	0
<b>Totale ITALIA</b>	<b>240</b>	<b>208</b>	<b>52</b>	<b>15</b>

(\*) ai sensi del comma 1 dell'art.7. del D.P.R. 470/82 e succ. modificazioni

### ACQUE DI BALNEAZIONE - PERIODO 1993 - 2003

#### COSTA NON CONTROLLATA E INSUFFICIENTEMENTE CAMPIONATA

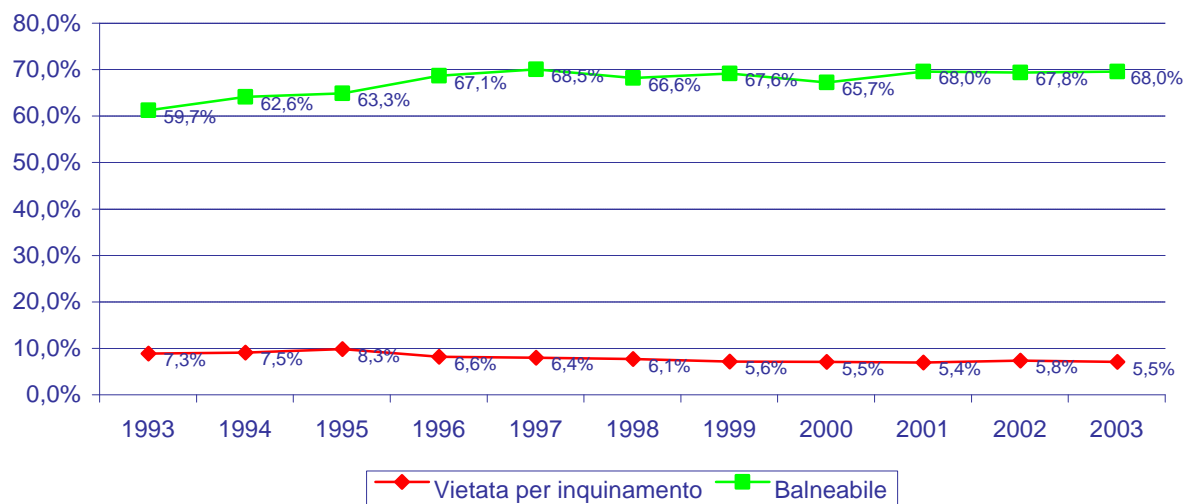
Percentuali sul totale della costa da controllare



Anno	Lungh. Costa	Costa da controllare	Costa insuff. campionata		Costa non controllata	
	km	km	km	%	km	%
1993	7185,7	6.284,1	69	1,1%	1.581,0	25,2%
1994	7122,4	6.043,9	85,3	1,4%	1.259,1	20,8%
1995	7122,4	6.000,8	77,8	1,3%	1.137,8	19,0%
1996	7122,4	6.028,2	67,2	1,1%	971,7	16,1%
1997	7122,4	6.024,5	40,1	0,7%	925,9	15,4%
1998	7375,3	6.226,6	13	0,2%	1.115,8	17,9%
1999	7375,3	6.234,5	22,4	0,4%	1.082,3	17,4%
2000	7375,3	6.224,9	179	2,9%	1.069,4	17,2%
2001	7375,3	6.221,1	13,8	0,2%	1.059,4	17,0%
2002	7375,3	6.236,9	0,4	0,0%	1.058,5	17,0%
2003	7375,3	6.253,4	17,7	0,3%	1.057,0	16,9%

**ACQUE DI BALNEAZIONE - PERIODO 1993 - 2003**  
**COSTA BALNEABILE E VIETATA PER INQUINAMENTO**

Percentuali sul totale della costa



Anno	Lungh. Costa	Costa da controllare	Costa vietata per inquinamento		Costa balneabile	
	km	km	km	%	km	%
1993	7185,7	6.284,1	526,3	7,3%	4289,3	59,7%
1994	7122,4	6.043,9	534,8	7,5%	4457,4	62,6%
1995	7122,4	6.000,8	592,4	8,3%	4511,9	63,3%
1996	7122,4	6.028,2	471,9	6,6%	4777,9	67,1%
1997	7122,4	6.024,5	456,9	6,4%	4875,4	68,5%
1998	7375,3	6.226,6	447,5	6,1%	4915,3	66,6%
1999	7375,3	6.234,5	415,8	5,6%	4984,7	67,6%
2000	7375,3	6.224,9	403	5,5%	4842,6	65,7%
2001	7375,3	6.221,1	400,5	5,4%	5017,1	68,0%
2002	7375,3	6.236,9	431,4	5,8%	5000,6	67,8%
2003	7375,3	6.253,4	405,7	5,5%	5017,8	68,0%