

Rapporto Epidemiologico InfluNet

Stagione Influenzale 2017 - 2018

Settimana 2017 - 51
dal 18 al 24 dicembre 2017

Il rapporto presenta i risultati nazionali e regionali relativi alla sorveglianza epidemiologica delle sindromi influenzali, elaborati dal Dipartimento Malattie Infettive dell'Istituto superiore di sanità.

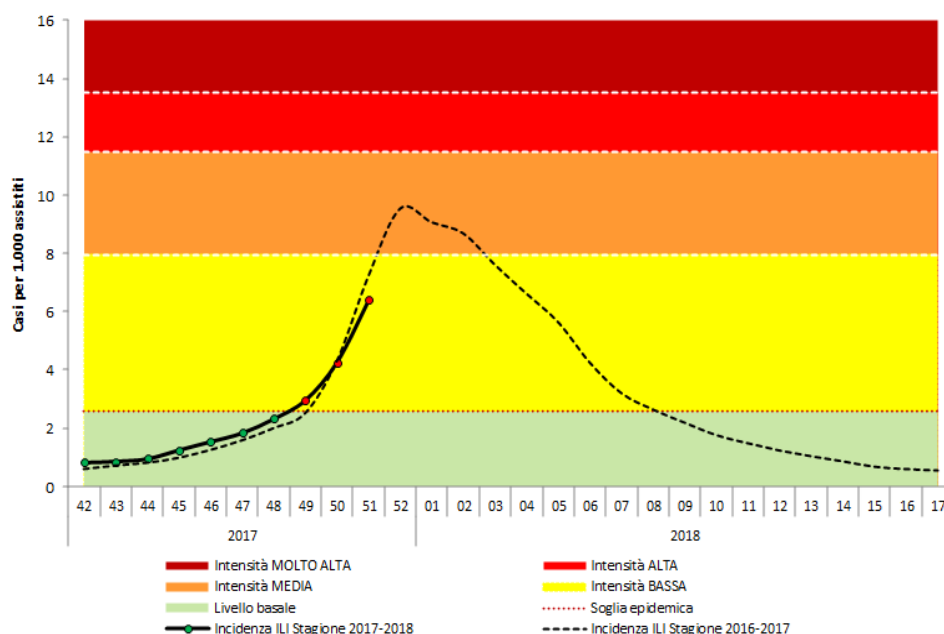
In Evidenza

Settimana 2017 - 51

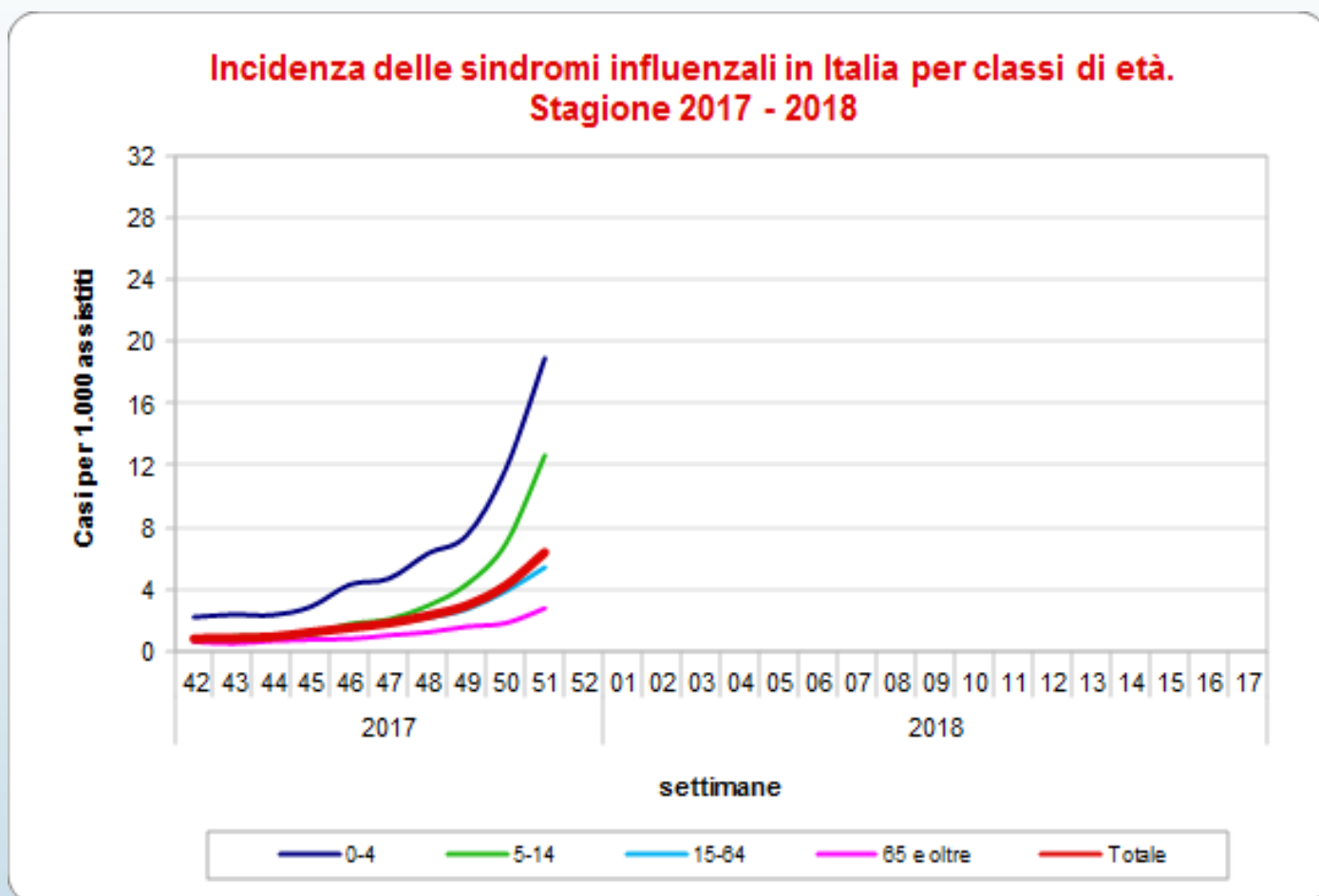
- Brusco aumento del numero di casi alimentato soprattutto dalle classi di età pediatrica.
- La curva epidemica delle sindromi influenzali continua la sua ascesa dopo aver superato, nella 49° settimana, il valore soglia di 2,57 casi per mille assistiti che determina l'inizio del periodo epidemico.
- Il livello di incidenza in Italia è pari a **6,39** casi per mille assistiti.
- La fascia di età maggiormente colpita è quella dei bambini al di sotto dei cinque anni in cui si osserva un'incidenza pari a circa **18,91** casi per mille assistiti e quella tra 5 e 14 anni pari a **12,65**.
- Il numero di casi stimati in questa settimana è pari a circa **387.000**, per un totale, dall'inizio della sorveglianza, di circa **1.403.000** casi.
- Piemonte, P.A. di Trento, Emilia-Romagna, Toscana, Lazio e Calabria le Regioni maggiormente colpite.



- Per il calcolo delle soglie epidemiche è stato utilizzato il metodo **Moving Epidemic Method (MEM)** sviluppato dall'ECDC.
- MEM permette di stimare l'inizio, la durata e l'intensità dell'epidemia in ogni stagione influenzale.
- Per la stima delle soglie il metodo MEM utilizza i dati di sorveglianza delle ILI di almeno cinque ed un massimo di dieci stagioni. Ogni anno le soglie vengono ricalcolate sulla base dei dati disponibili.
- Le soglie della stagione in corso per l'Italia sono: **2,57** casi per mille assistiti (livello basale), **7,94** (intensità bassa), **13,50** (intensità alta), oltre 13,50 (intensità molto alta).



Risultati Nazionali



Durante la cinquantesima settimana del 2017, 525 medici sentinella hanno inviato dati circa la frequenza di sindromi influenzali tra i propri assistiti. Il valore dell'incidenza totale è pari a **6,39** casi per mille assistiti.

Nella fascia di età 0-4 anni l'incidenza è pari a 18,91 casi per mille assistiti, nella fascia di età 5-14 anni a 12,65 nella fascia 15-64 anni a 5,43 e tra gli individui di età pari o superiore a 65 anni a 2,78 casi per mille assistiti.

Risultati Nazionali

La tabella seguente mostra il numero dei casi e i tassi d'incidenza, nel totale e per fascia di età, di tutte le regioni che hanno inviato i dati. L'incidenza settimanale è espressa come numero di sindromi influenzali (casi) per 1.000 assistiti.

Settimana	Totale Medici	Totale Casi	Totale Assistiti	Totale Incidenza	0-4 anni		5-14 anni		15-64 anni		65 anni e oltre	
					Casi	Inc	Casi	Inc	Casi	Inc	Casi	Inc
2017-42	967	1.022	1.248.632	0,82	161	2,21	141	0,85	547	0,74	173	0,63
2017-43	976	1.080	1.260.942	0,86	174	2,38	158	0,95	605	0,81	143	0,52
2017-44	972	1.187	1.255.034	0,95	171	2,34	158	0,95	670	0,91	188	0,68
2017-45	974	1.569	1.257.957	1,25	212	2,89	178	1,07	966	1,30	213	0,77
2017-46	988	1.963	1.278.727	1,54	322	4,31	304	1,78	1109	1,47	228	0,81
2017-47	981	2.326	1.270.570	1,83	345	4,70	347	2,07	1340	1,79	294	1,05
2017-48	976	2.929	1.264.029	2,32	456	6,31	488	2,96	1638	2,19	347	1,24
2017-49	936	3.584	1.210.324	2,96	518	7,50	690	4,34	1945	2,73	431	1,61
2017-50	862	4.761	1.116.738	4,26	726	11,78	1004	6,96	2573	3,89	458	1,83
2017-51	525	4.394	687.634	6,39	652	18,91	1074	12,65	2228	5,43	440	2,79
2017-52												
2018-01												
2018-02												
2018-03												
2018-04												
2018-05												
2018-06												
2018-07												
2018-08												
2018-09												
2018-10												
2018-11												
2018-12												
2018-13												
2018-14												
2018-15												
2018-16												
2018-17												

Risultati Nazionali

La tabella seguente riporta la popolazione in sorveglianza per settimana e per fascia di età. La popolazione osservata in ogni settimana può cambiare a causa dell'effettiva partecipazione di ogni singolo medico sentinella.

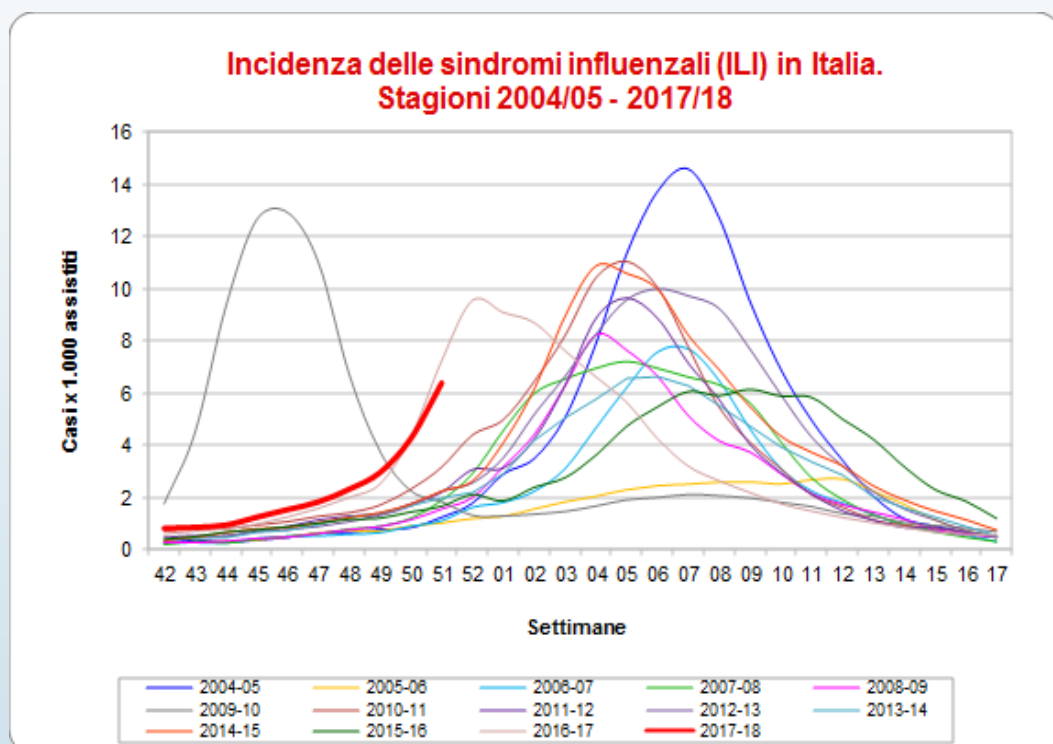
Settimana	Assistiti				Totale
	0-4 anni	5-14 anni	15-64 anni	65 anni e oltre	
2017-42	72.730	165.457	736.564	273.881	1.248.632
2017-43	73.012	166.093	744.741	277.096	1.260.942
2017-44	72.932	166.322	739.228	276.552	1.255.034
2017-45	73.333	166.685	740.990	276.949	1.257.957
2017-46	74.630	170.826	752.034	281.237	1.278.727
2017-47	73.351	167.542	749.460	280.217	1.270.570
2017-48	72.222	165.047	746.901	279.859	1.264.029
2017-49	69.094	159.024	713.720	268.486	1.210.324
2017-50	61.610	144.312	660.933	249.883	1.116.738
2017-51	34.486	84.912	410.340	157.896	687.634
2017-52					
2018-01					
2018-02					
2018-03					
2018-04					
2018-05					
2018-06					
2018-07					
2018-08					
2018-09					
2018-10					
2018-11					
2018-12					
2018-13					
2018-14					
2018-15					
2018-16					
2018-17					

La popolazione degli assistiti in sorveglianza è mediamente pari a **1.185.059** assistiti per settimana (range: 687.634 — 1.278.727) pari al **2,0%** dell'intera popolazione italiana.

Risultati Nazionali

Il grafico sottostante riporta l'incidenza totale della stagione in corso e delle precedenti stagioni influenzali. L'incidenza settimanale è espressa come numero di sindromi influenzali (casi) per 1.000 assistiti.

Settimana	Casi stimati in Italia
2017-42	49.500
2017-43	51.800
2017-44	57.300
2017-45	75.500
2017-46	93.000
2017-47	110.900
2017-48	140.300
2017-49	179.400
2017-50	258.300
2017-51	387.100
2017-52	
2018-01	
2018-02	
2018-03	
2018-04	
2018-05	
2018-06	
2018-07	
2018-08	
2018-09	
2018-10	
2018-11	
2018-12	
2018-13	
2018-14	
2018-15	
2018-16	
2018-17	
Totale	1.403.100

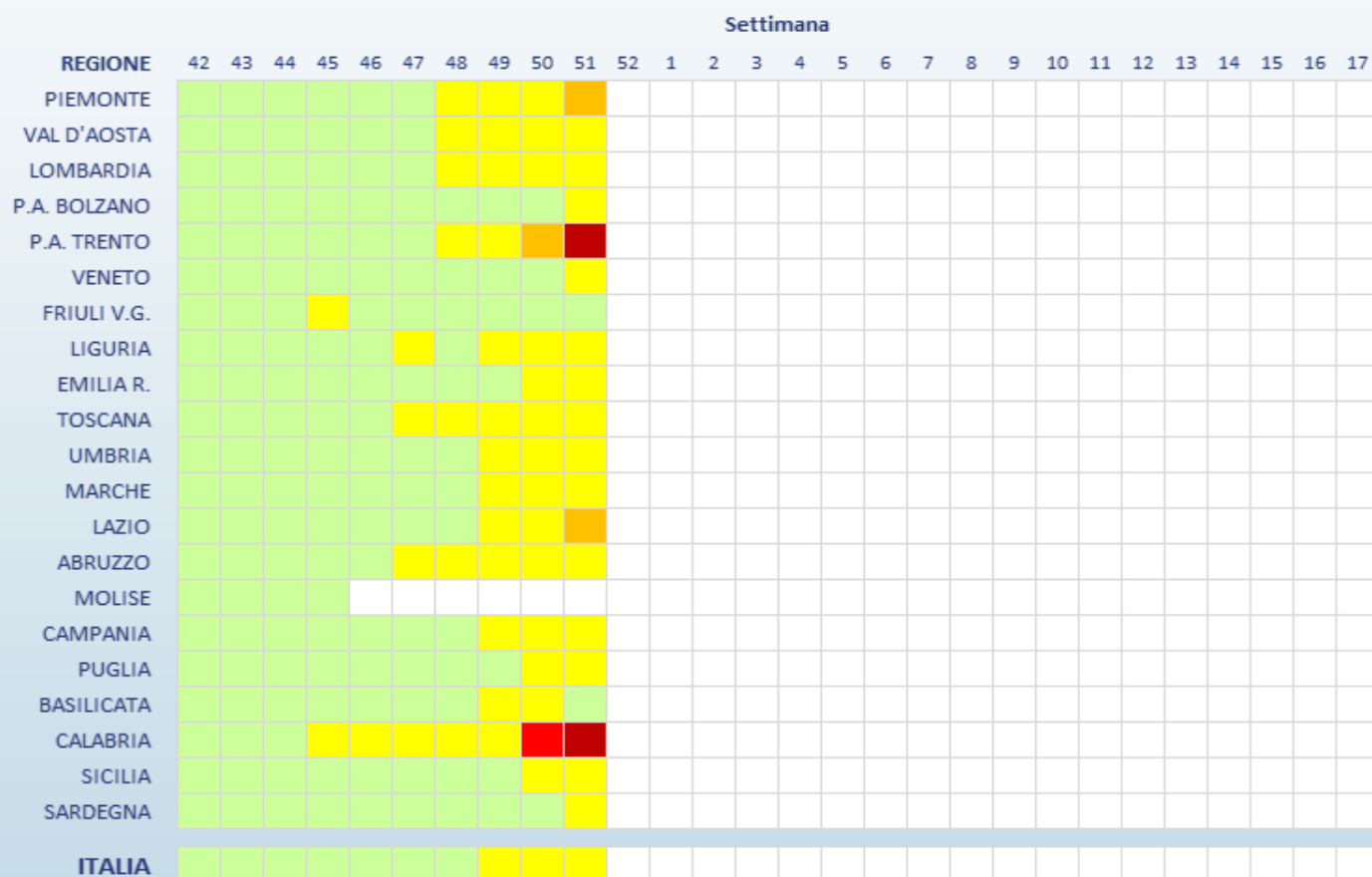


Nella cinquantunesima settimana del 2017 continua ad intensificarsi l'attività dei virus influenzali e il livello dell'incidenza è paragonabile a quello osservato nella precedente stagione influenzale.

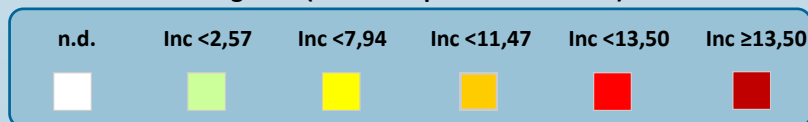
Nella cinquantunesima settimana del 2017, come mostrato in tabella, i casi stimati di sindrome influenzale, rapportati all'intera popolazione italiana, sono circa **387.000**, per un totale di circa **1.403.000** casi a partire dall'inizio della sorveglianza InfluNet.

Risultati Regionali

Nella tabella seguente è riportata l'incidenza totale osservata in tutte le regioni italiane nelle settimane di sorveglianza. L'incidenza è stata categorizzata in quattro classi e ad ogni categoria è stato assegnato un differente colore che indica l'intensità raggiunta dall'incidenza.



Legenda (incidenza per 1.000 assistiti)



Risultati Regionali

La tabella seguente mostra il numero dei casi e i tassi d'incidenza della sindrome influenzale, nel totale e per fascia di età, osservati nella settimana descritta nel presente rapporto. L'incidenza settimanale è espressa come numero di sindromi influenzali (casi) per 1.000 assistiti.

Regione	Totale Medici	Totale Casi	Totale Assistiti	Totale Incidenza	0-4 anni		5-14 anni		15-64 anni		65 anni e oltre	
					Casi	Inc	Casi	Inc	Casi	Inc	Casi	Inc
Piemonte	27	304	36.397	8,35	45	44,91	73	25,61	162	7,27	24	2,34
Val D'Aosta	3	24	4.501	5,33	-	-	-	-	21	6,74	3	2,32
Lombardia	77	649	108.043	6,01	119	18,89	170	10,91	293	4,74	67	2,75
P.A. di Bolzano	5	19	6.541	2,90	7	8,91	5	3,49	7	2,27	-	-
P. A. di Trento	10	286	11.708	24,43	83	56,77	152	44,10	42	8,80	9	4,44
Veneto	45	162	59.020	2,74	9	3,66	36	5,98	101	2,84	16	1,07
Friuli V.G.	5	14	7.217	1,94	-	-	-	-	13	3,24	1	0,47
Liguria	12	83	15.308	5,42	6	27,40	7	8,51	53	5,70	17	3,42
Emilia Romagna	38	388	50.727	7,65	89	25,23	136	14,79	148	5,52	15	1,34
Toscana	27	261	34.527	7,56	25	15,13	59	13,85	151	7,79	26	2,81
Umbria	7	55	8.577	6,41	14	18,74	20	10,21	19	4,70	2	1,09
Marche	12	83	14.490	5,73	20	14,97	18	7,71	39	5,36	6	1,70
Lazio	89	946	114.226	8,28	137	28,88	186	15,36	527	7,32	96	3,78
Abruzzo	24	170	30.579	5,56	14	9,07	30	8,49	108	5,80	18	2,62
Molise	-	-	-	-	-	-	-	-	-	-	-	-
Campania	6	24	6.995	3,43	10	9,71	6	3,38	7	2,04	1	1,33
Puglia	71	510	92.125	5,54	45	10,19	115	11,57	296	4,94	54	3,02
Basilicata	2	2	2.784	0,72	-	-	-	-	1	1,01	1	2,05
Calabria	4	59	4.107	14,37	21	16,52	34	13,06	4	17,24	-	-
Sicilia	55	330	72.933	4,52	-	-	19	8,76	230	4,43	81	4,36
Sardegna	6	25	6.829	3,66	8	5,66	8	2,95	6	3,32	3	3,34

Nella cinquantunesima settimana del 2017, in tutte le Regioni italiane è iniziato il periodo epidemico tranne in Friuli V.G..

Piemonte, P.A. di Trento, Emilia-Romagna, Toscana, Lazio e Calabria le Regioni maggiormente colpite con un livello di incidenza pari o superiore a sette casi per mille assistiti.

Si sottolinea che l'incidenza osservata in alcune regioni è **fortemente influenzata dal ristretto numero di medici e pediatri che hanno inviato, al momento, i loro dati.**

La Sorveglianza InfluNet

La sorveglianza sentinella della sindrome influenzale InfluNet è coordinata dall'Istituto Superiore di Sanità (ISS) con il sostegno del Ministero della Salute. La rete si avvale del contributo dei medici di medicina generale e pediatri di libera scelta, dei referenti presso le Asl e le Regioni.

L'obiettivo è descrivere i casi di sindrome influenzale, stimarne l'incidenza settimanale durante la stagione invernale, in modo da determinare l'inizio, la durata e l'intensità dell'epidemia.

Il sistema di sorveglianza comprende i medici e i pediatri sentinella di tutte le regioni italiane. L'ISS svolge un ruolo di coordinamento tecnico-scientifico a livello nazionale in quanto aggrega settimanalmente i dati raccolti, li analizza e produce un rapporto settimanale con i risultati nazionali.

Per la sorveglianza epidemiologica, in particolare, il gruppo di coordinamento nazionale dell'ISS ha sede presso il Dipartimento Malattie Infettive.

www.iss.it/site/rmi/influnet

L'elaborazione dei dati e la realizzazione del rapporto sono a cura del dr. Antonino Bella (Dipartimento Malattie Infettive-ISS) grazie al prezioso contributo dei Medici di Medicina Generale e dei Pediatri di Libera Scelta, dei referenti InfluNet presso le Asl e le Regione.

La Sorveglianza delle Sindromi Influenzali InfluNet è realizzata con il supporto finanziario del Ministero della Salute – CCM.