

SORVEGLIANZA VIROLOGICA DELL'INFLUENZA

20 gennaio 2010

Aggiornamento settimana 2/2010

Durante questa settimana di sorveglianza, sono stati raccolti ed analizzati 264 campioni, di cui 32 sono risultati positivi al virus influenzale. In particolare, 31 sono risultati appartenenti al ceppo A/H1N1v e uno di tipo A non sotto tipizzato.

Nella tabella di seguito riportata, sono elencati i laboratori accreditati che hanno comunicato, in questa settimana, i dati relativi alle indagini di laboratorio.

BOLZANO	Azienda Sanitaria	Dr.ssa C. Larcher
GENOVA	UNIVERSITA'	Prof. F. Ansaldi
PADOVA	UNIVERSITA'	Prof. G. Palù
TRIESTE	UNIVERSITA'	Prof. C. Campello
MILANO	UNIVERSITA'	Prof. A. Zanetti
PARMA	UNIVERSITA'	Prof.ssa M.L. Tanzi
PISA	UNIVERSITA'	Prof. L. Ceccherini Nelli
FIRENZE	UNIVERSITA'	Prof.ssa A. Azzi
PERUGIA	UNIVERSITA'	Prof.ssa A. Iorio
ROMA	IRCCS "L. Spallanzani",	Dott.ssa M. Capobianchi
BARI	UOC Policlinico	Prof.ssa M. Chironna
COSENZA	AO "Annunziata"	Dr.ssa C. Giraldi
PALERMO	UNIVERSITA'	Dr. F. Vitale
SASSARI	UNIVERSITA'	Prof.ssa A. Dolei

**Dati virologici relativi alla circolazione di A/H1N1v in Italia
(rete INFLUNET)**

aggiornamento al 20/01/2010

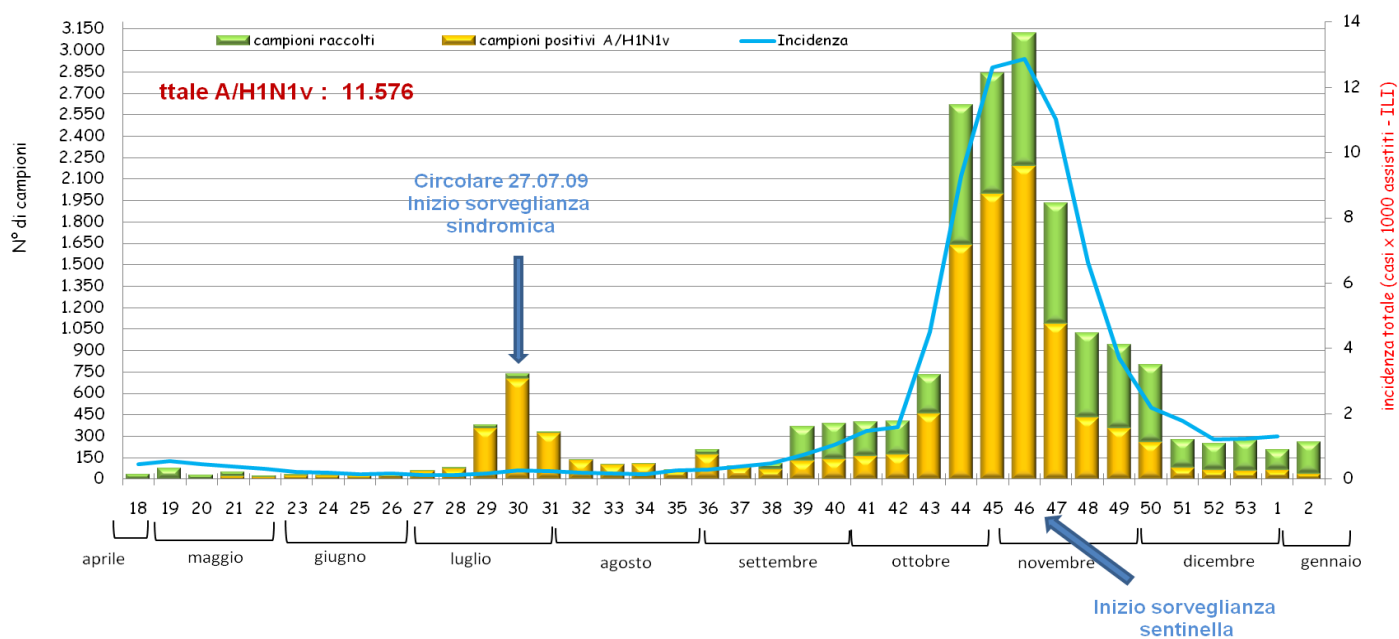


Figura 1

Dati virologici relativi alla circolazione dei virus A(H1N1)v a partire dalla settimana 18/2009 alla 2/2010.

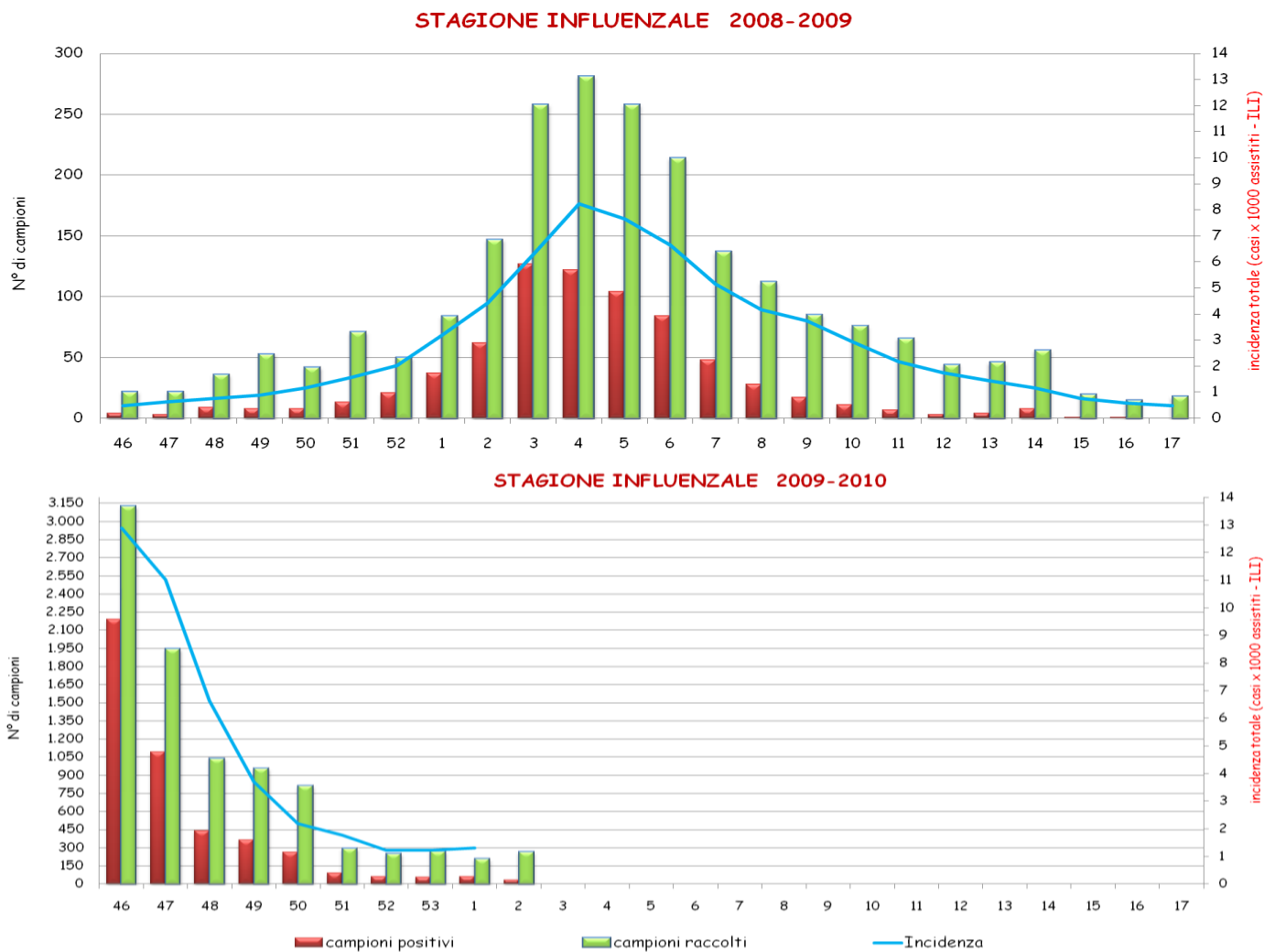


Figura 3

Confronto tra le due ultime stagioni.