

REGIONE PIEMONTE

GIUNTA REGIONALE

Assessore alla Sanità, Livelli essenziali di assistenza, Edilizia sanitaria

SEGRETARIATO GENERALE - DIREZIONE REGIONALE A10000

Sanità - DIREZIONE REGIONALE A14000

Compete alla direzione l'assistenza tecnica alla giunta regionale per l'esercizio delle funzioni di programmazione sanitaria e socio-sanitaria, la definizione degli obiettivi e dei programmi da attuare, il monitoraggio e la verifica sulla realizzazione dei programmi stessi nonché l'attività di coordinamento ed indirizzo ai settori, che ne costituiscono articolazione, in conformità alle indicazioni dell'organo di governo in materia di:

- programmazione sanitaria regionale;
- analisi e determinazione del fabbisogno sanitario e socio sanitario;
- gestione della rete ospedaliera e dei servizi specialistici ambulatoriali;
- programmazione degli investimenti di edilizia sanitaria e attrezzature tecnologiche sanitarie;
- programmazione e interventi area socio sanitaria;
- indirizzi in materia di organizzazione del personale dipendente del SSR;
- sviluppo del sistema regionale di formazione permanente in sanità;
- coordinamento delle gare centralizzate di acquisto e logistica;
- programmazione, riparto e gestione del Fondo Sanitario Regionale;
- controllo di gestione delle Aziende Sanitarie Regionali;
- accordi contrattuali con i soggetti erogatori privati;
- relazioni esterne; sviluppo del sistema di cure primarie;
- organizzazione delle reti dei servizi;
- liste di attesa;
- sistema di emergenza sanitaria 118;
- medicina termale;
- medicina sportiva;
- medicina legale;
- assistenza protesica e integrativa;
- specialistica ambulatoriale e screening;
- assistenza all'estero;
- autorizzazioni e accreditamenti delle strutture sanitarie private;
- politiche contrattuali del personale sanitario convenzionato;
- sistema informativo sanitario;
- monitoraggio della spesa farmaceutica;

- politiche del farmaco;
- promozione della salute;
- interventi e programmi di prevenzione;
- prevenzione veterinaria;
- sicurezza alimentare;
- coordinamento con l'Istituto Zooprofilattico Sperimentale per il Piemonte, Liguria e Valle d'Aosta;
- supporto e consulenza giuridico agli Enti strumentali regionali in materia sanitaria mediante l'aggiornamento sull'evoluzione del diritto, sia con riferimento alla normativa vigente (nazionale, sopranazionale e regionale) sia con riguardo all'evoluzione giurisprudenziale.
- Programmazione, organizzazione, promozione e controllo del sistema regionale integrato di interventi e servizi sociali, secondo i principi previsti dalla normativa vigente.
- Definizione dei costi e fabbisogni standard dei servizi e delle prestazioni sociali e socio-sanitarie.

Settori

Autorità competente regionale – ACR

A1409A - PREVENZIONE E VETERINARIA

Compete al Settore, nel rispetto degli indirizzi della Direzione Regionale, in conformità con gli obiettivi fissati dagli Organi di Governo in attuazione dei piani nazionali e regionali e a garanzia dei Livelli Essenziali di Assistenza, lo svolgimento di funzioni di programmazione e di controllo delle attività del SSR nelle materie sotto elencate:

- interventi e programmi di prevenzione primaria e secondaria;
- sorveglianze di sanità pubblica;
- igiene degli alimenti, sicurezza alimentare, prevenzione nutrizionale e tutela della salute dei consumatori;
- sorveglianza e controllo comunitario delle malattie trasmissibili dell'uomo e degli animali;
- prevenzione negli ambienti di vita e di lavoro;
- malattie professionali e infortuni correlati agli ambienti di lavoro;
- controllo sanitario delle popolazioni animali, tutela del benessere animale, igiene degli allevamenti e delle produzioni zootecniche, controllo sull'impiego dei farmaci veterinari, integratori e mangimi e vigilanza sulla riproduzione animale;
- commercio nazionale e internazionale di animali, loro prodotti e alimenti;
- gestione del sistema di allerta per la sicurezza alimentare;
- gestione delle emergenze di sanità pubblica;

- indirizzi alle ASR sulle attività di controllo e verifica per le materie di competenza.

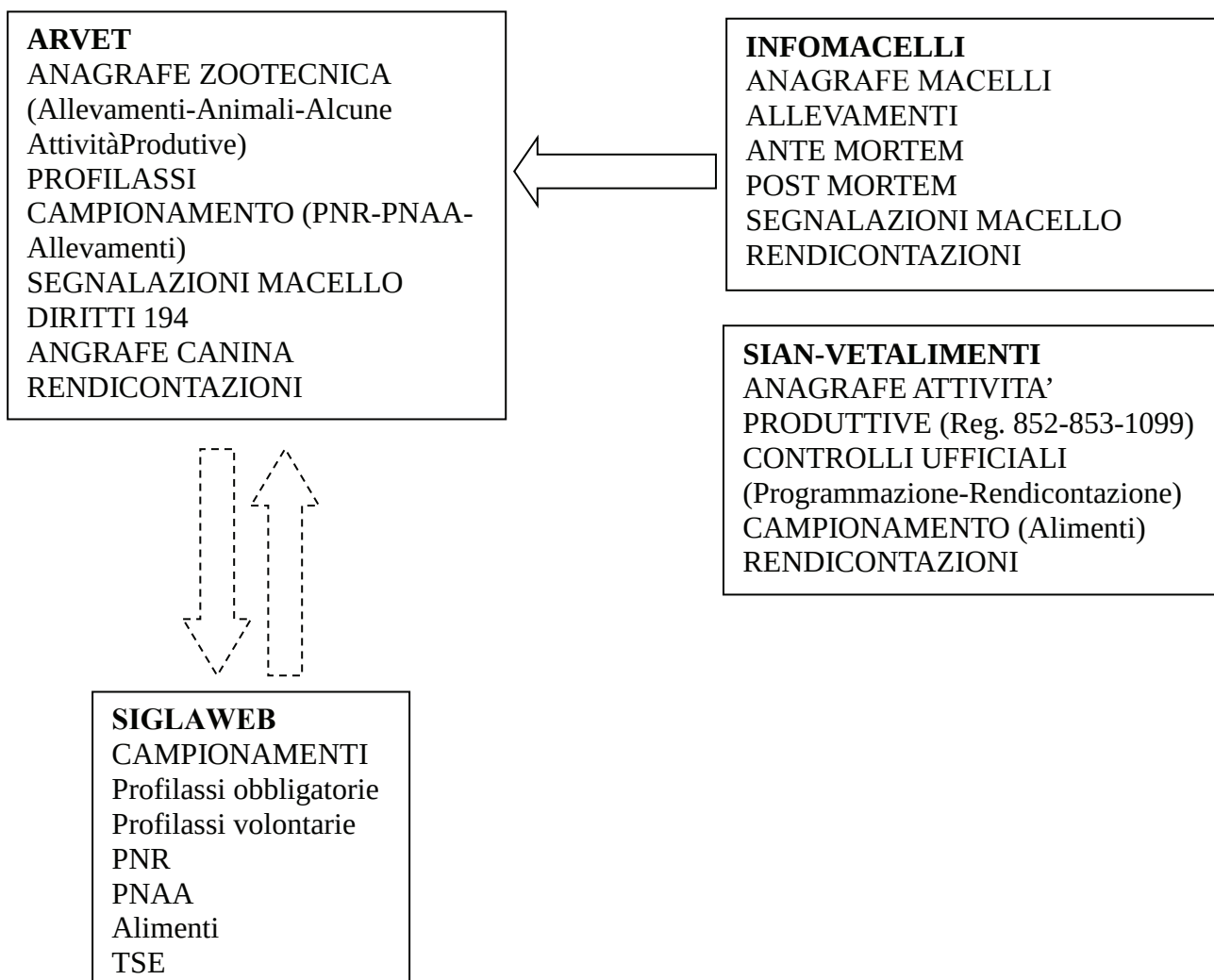
Link alle pagine del sito regionale

<http://www.regione.piemonte.it/sanita/cms2/index.php/prevenzione-e-promozione-della-salute>

<http://www.regione.piemonte.it/sanita/cms2/index.php/alimenti>

<http://www.regione.piemonte.it/sanita/cms2/index.php/animali>

Architettura dei Sistemi informativi regionali



Altri settori della Direzione regionale Sanità

A1410A - ASSISTENZA SANITARIA E SOCIO SANITARIA TERRITORIALE

A1403A - ASSISTENZA SPECIALISTICA E OSPEDALIERA

A1404A - ASSISTENZA FARMACEUTICA, INTEGRATIVA E PROTESICA

A1406A - SISTEMI ORGANIZZATIVI E RISORSE UMANE DEL SSR

A1407A - PROGRAMMAZIONE ECONOMICO - FINANZIARIA

A1411A - LOGISTICA ED EDILIZIA

A1412A - CONTROLLO DI GESTIONE E MONITORAGGIO COSTI PER LIVELLI DI ASSISTENZA DELLE ASR E SISTEMI INFORMATIVI

AZIENDE SANITARIE LOCALI

Attualmente le aziende sanitarie del Sistema Sanitario Regionale si distinguono in:

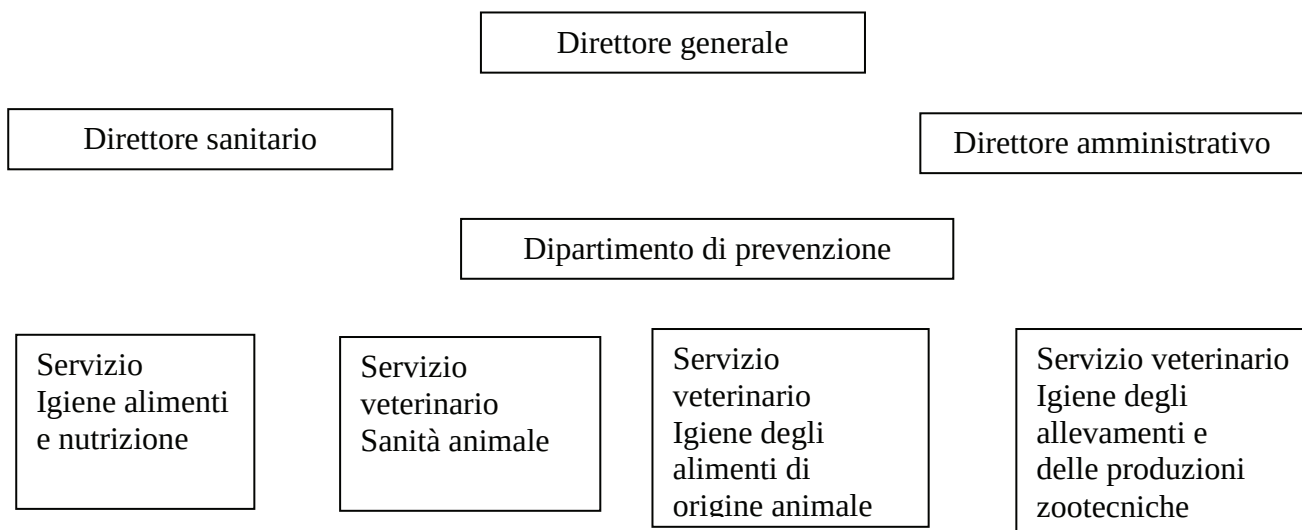
- Aziende sanitarie locali (**ASL**)
- Aziende ospedaliere (**AO**)
- Aziende ospedaliere universitarie (**AOU**)

Le aziende sanitarie locali:

- **ASL AL**: Distretti di Acqui Terme, Alessandria, Casale Monferrato, Novi Ligure, Ovada, Tortona, Valenza
- **ASL AT**: Distretti di Asti Centro, Asti Nord, Asti Sud
- **ASL BI**: Distretti di Biella e Cossato
- **ASL CN1**: Distretti di Cuneo, Borgo San Dalmazzo-Dronero, Mondovì, Ceva, Savigliano-Fossano, Saluzzo
- **Asl CN2**: Distretti di Alba e Bra
- **ASL NO**: Distretti di Arona, Borgomanero, Galliate, Novara
- **ASL Città di Torino**
- **ASL TO3**: Distretti di Collegno, Giaveno, Orbassano, Pinerolo, Rivoli, Susa, Val Pellice, Valli Chisone e Germanasca, Venaria
- **ASL TO4**: Distretti di Ciriè, Chivasso, Settimo Torinese, San Mauro, Ivrea, Cuorgnè
- **ASL TO5**: Distretti di Chieri, Carmagnola, Moncalieri e Nichelino
- **ASL VC**: Distretti di Vercelli e Valsesia
- **ASL VCO**: Distretti di Verbania, Omegna, Domodossola

Autorità competente locale - ACL

Organizzazione



Le aziende ospedaliere:

- **AO ORDINE MAURIZIANO** di Torino
- **AO SS ANTONIO, BIAGIO E C. ARRIGO** di Alessandria
- **AO S. CROCE E CARLE** di Cuneo

Le aziende ospedaliero-universitarie:

- **AOU CITTA' DELLA SALUTE E DELLA SCIENZA** di Torino
- **AOU SAN LUIGI** di Orbassano
- **AOU MAGGIORE DELLA CARITÀ** di Novara

Laboratori del controllo ufficiale

Per l'espletamento delle proprie competenze e attività, il Settore regionale si avvale del supporto dell'Istituto Zooprofilattico Sperimentale del Piemonte, Liguria e Valle d'Aosta – IZS-PLV e dell'Agenzia Regionale per la Protezione Ambientale Piemonte - ARPA