

# Fertility Day

Parliamo di salute.

## DONNA E FERTILITÀ

• A differenza degli spermatozoi, **GLI OVOCITI (CELLULE RIPRODUTTIVE FEMMINILI)**

vengono prodotte prima della nascita

si riducono progressivamente con l'età, fino alla menopausa

• Le ovaie

custodiscono gli ovociti

Producono fondamentali ormoni (ESTROGENI E PROGESTERONE)

• La fecondazione nella donna

Può avvenire in tutto il periodo fertile

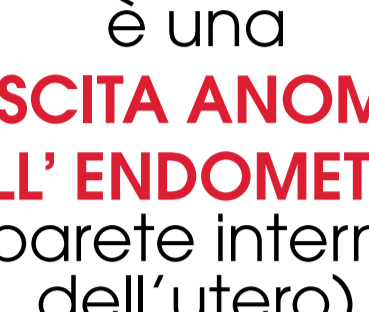
PERCHÉ GLI SPERMATOZOI SOPRAVVIVONO FINO A QUATTRO GIORNI

LA VITA DELLA CELLULA UOVO dura due giorni per ogni ciclo

(PERIODO FERTILE, CHE VARIA IN RELAZIONE AGLI ESTROGENI)

## LE PRINCIPALI PATOLOGIE

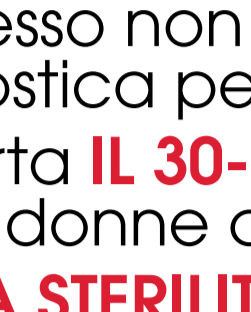
### ENDOMETRIOSI che cos'è?



è una **CRESITA ANOMALA DELL'ENDOMETRIO** (parete interna dell'utero)



provoca **INFIAMMAZIONE CRONICA** sugli organi dove si è sviluppato



spesso non la si diagnostica per anni e porta **IL 30-40%** delle donne colpite a **STERILITÀ**

### chi interessa?

CIRCA **3 MILIONI** DI DONNE IN **ITALIA**



### quali sono diagnosi e cura?



**VIENE CONFUSA** SPESSE con intestino irritabile o infiammazione pelvica



NEL 20% - 25% dei casi è asintomatica



**I SINTOMI SONO VARIABILI** ma principalmente sono forti dolori addominali e pelvici

#### LA DIAGNOSI

• Può essere fatta già durante la visita ginecologica

• Viene confermata da una biopsia

#### LA CURA

• Terapia medica ormonale o intervento chirurgico

• Spesso non è definitiva perché la malattia può diventare cronica

• Va supportata da uno stile di vita adeguato

## SINDROME DELL'OVAIO POLICISTICO che cos'è?



è un **DISTURBO DEL SISTEMA ENDOCRINO**



provoca un **INGROSSAMENTO DELLE OVAIE E LA PRESENZA DI CISTI LIQUIDE**



si manifesta anche con **MESTRUAZIONI IRREGOLARI ED ECCESSO DI TESTOSTERONE**

**PUÒ PORTARE A COMPLICANZE COME DIABETE / COLESTEROLO ALTO / INFIAMMAZIONE DEL FEGATO**

### chi interessa?

tra **5 e il 10%** DELLA POPOLAZIONE



### quali sono diagnosi e cura?

LA DIAGNOSI - LA CURA

si fa per esclusione da altre malattie

• È DIRETTA AI DISTURBI MANIFESTATI

• PREVEDE L'USO DI FARMACI PER REGOLARIZZARE IL CICLO E AIUTARE L'OVULAZIONE

• DEVE ESSERE AFFIANCATA DA UNA DIETA ACCURATA E DALLA PERDITA DI PESO

## MIOMATOSI UTERINA che cos'è?



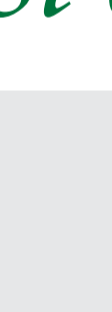
• È uno o più tumori benigni nell'utero (mioma o fibroma)

• La forma maligna si chiama sarcoma ed è molto rara

### chi interessa?

**+20 ANNI**

PUÒ COMPARIRE DOPO I VENT'ANNI



COLPISCE SOPRATTUTTO DONNE TRA I 40 E I 50 ANNI

### quali sono diagnosi e cura?

può essere **ASINTOMATICA**



i sintomi principali sono un **FLUSSO ECCESSIVAMENTE ABBONDANTE** durante il ciclo



la diagnosi si fa con

• **VISITA GINECOLOGICA** e

• **ECOGRAFIA**



Si interviene solo quando può portare rischi alla salute o alla gravidanza



Si risolve tramite terapia medica o intervento chirurgico

## I PRINCIPALI FATTORI DI RISCHIO

### IL FUMO



• Causa il 13% dei casi di infertilità femminile

• Può anticipare la menopausa

• Può aumentare il rischio di osteoporosi

• Può portare ad anomalie nelle tube e nell'utero

### ALCOOL



• Porta ad una minore produzione di ormoni femminili e quindi:

IRREGOLARITÀ MESTRUALI

INSUFFICIENZA OVARICA

MENOPAUSA PRECOCE

### PROBLEMI DI ALIMENTAZIONE

• L'eccessiva magrezza può portare alla scomparsa delle mestruazioni (**AMENORREA**)

• L'obesità:



### SOSTANZE DOPANTI



• Portano alla produzione eccessiva di ormoni maschili e quindi:

IRREGOLARITÀ MESTRUALI e MANCANZA DI OVULAZIONE

RIDUZIONE DELLA GHIANDOLA MAMMARIA

CRESCITA PATOLOGICA DEI PELI

HA UN'INFLUENZA NEGATIVA SULLO SVILUPPO

PORTA IRREGOLARITÀ NEL CICLO CON L'AUMENTARE DEL PESO

### SOSTANZE STUPEFACENTI

HANNO EFFETTI VARI A SECONDA DELLA SOSTANZA

• La marijuana può DIMINUIRE IL LIVELLO DI ESTROGENI E DI PROGESTERONE

AUMENTARE I CICLI MESTRUALI SENZA OVULAZIONE

• La cocaina altera l'equilibrio ormonale e riduce la fertilità

• Gli oppiacei possono causare ipogonadismo e amenorrea



### MALATTIE SESSUALMENTE TRASMISSIBILI

• La **Clamidia** PUÒ CAUSARE DANNI ALL'ENDOMETRIO E ALLE TUBE DI FALLOPPIO

PUÒ ESSERE ASINTOMATICA PER 10 - 15 ANNI

• Anche la **Gonorea** può portare gravi danni alle tube

• Il **papilloma virus (HPV)** può interferire con la formazione dell'embrione



### FATTORI AMBIENTALI



• Il rischio maggiore è da interferenti endocrini contenuti in:

**SOLVENTI INDUSTRIALI**

**MATERIE PLASTICHE**

**PESTICIDI**

**METALLI PESANTI**

**SOSTANZE INQUINANTI (es. diossina)**

• Interferiscono con la produzione di ormoni

• Possono portare alla distruzione degli ovociti

## IL GINECOLOGO E LE STRUTTURE DI ACCESSO

### IL GINECOLOGO

• Ha un ruolo chiave già dalla pubertà anche per fornire informazioni sui corretti stili di vita

• Può individuare già durante la visita patologie come l'endometriosi

• È spesso un consulente della coppia e può aiutare in caso di sospetta infertilità

## IL CONSULTORIO FAMILIARE

• Rappresenta un luogo di riferimento per la promozione e prevenzione della salute riproduttiva del singolo, della coppia e della famiglia

• Sono previsti 1 ogni 2.000 abitanti, in tutta Italia sono circa 2.000

• È la rete di servizi più estesa e ramificata sul territorio nazionale dopo i Comuni

• Fornisce un'assistenza a tutto tondo sia alla donna che alla coppia, in particolare su:

ASSISTENZA PSICOLOGICA E SOCIALE ALLA COPPIA E ALLA FAMIGLIA

INFORMAZIONE E ASSISTENZA MEDICA SU:

• **PROBLEMI DELLA STERILITÀ**

• **TECNICHE PMA**

• **AFFIDO/ADOZIONE**

• Aiuta anche a risolvere i problemi della fertilità legati a disturbi alimentari o alla dipendenza da fumo, alcol o sostanze

FONTI:

Dati Ministero della Salute  
Piano Nazionale per la Fertilità