

Fertility Day

Parliamo di salute.

FERTILITÀ, LO SAI CHE...

1 coppia su 5 ha difficoltà a procreare per vie naturali



1996

2016

il doppio rispetto a 20 anni fa

Le cause di infertilità riguardano:



40%

L'UOMO



40%

LA DONNA



20%

LA COPPIA

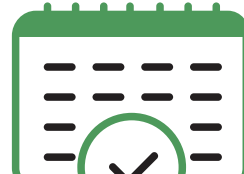
Negli ultimi 50 anni
IL NUMERO MEDIO DI SPERMATOZOI
si è ridotto della metà



+32 ANNI

Negli ultimi 10 anni
L'ETÀ MEDIA AL PARTO
è aumentata fino a quasi 32 anni

13 MESI



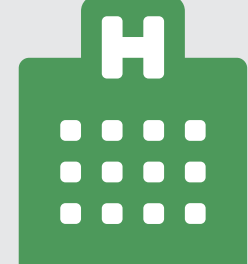
tempo medio per
RIVOLGERSI AL MEDICO
in caso
di problemi di fertilità



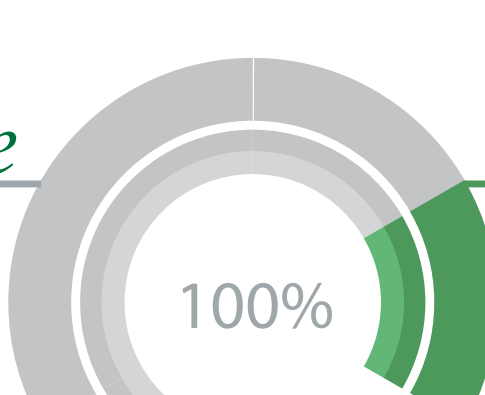
10 MESI



tra la
PRIMA CONSULTAZIONE
e l'accesso a un
CENTRO SPECIALIZZATO



Solo il
56,1% delle coppie
CON PROBLEMI DI FERTILITÀ
chiede aiuto
al medico



Solo il
22,4% delle coppie
CON PROBLEMI DI FERTILITÀ
riesce a risolvere
attraverso le cure

Le cause principali di infertilità femminile sono:

10/15 ANNI

15/20 ANNI

20/40 ANNI

DISTURBI ALIMENTARI

• INFEZIONI
• STILI DI VITA SCORRETTI
• DISTURBI OVULATORI
STRUTTURALI

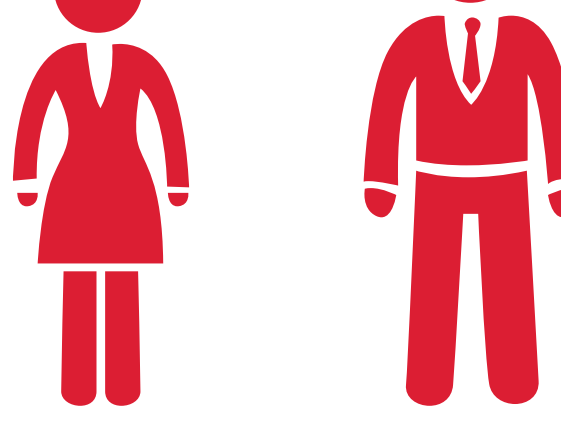
• DISTURBI OVULATORI
• OVAIO POLICISTICO
• INFEZIONI GENITALI
• FIBROMI E MIOMI
• ENDOMETRIOSI

LE PRINCIPALI CAUSE DELL'INFERTILITÀ

PRINCIPALI PATOLOGIE

Per le donne

- SINDROME DELL'OVAIO POLICISTICO
- MIOMATOSI UTERINA
- ENDOMETRIOSI
- ALCUNE MALATTIE SESSUALMENTE TRASMISSIBILI



Per gli uomini

- CRIPTORCHIDISMO
- VARICOCELE
- DISTURBI DI EREZIONE

MALATTIE SESSUALMENTE TRASMISSIBILI



possono determinare

- STERILITÀ
- GRAVIDANZE EXTRAUTERINE
- ABORTI PRE-TERMINE

FUMO



- IL 13% DEI CASI DI INFERTILITÀ può essere collegato agli effetti dei **COMPOSTI CHIMICI DEL FUMO**
- **1,6 VOLTE MAGGIORE** il rischio di infertilità nelle **DONNE FUMATRICI**
- interferisce con la **QUANTITÀ E QUALITÀ DEGLI SPERMATOZOI**
- **AUMENTA IL RISCHIO DI ABORTI** e gravidanze extrauterine
- anticipa la **COMPARSA DELLA MENOPAUSA**

ALCOOL



l'abuso può causare:

negli uomini

- IPOGONADISMO
- DIMINUZIONE DEGLI ORMONI SESSUALI
- RIDUZIONE DEL NUMERO E DELLA QUALITÀ DEGLI SPERMATOZOI

nelle donne

- DIMINUZIONE DEGLI ORMONI SESSUALI
- IRREGOLARITÀ O SCOMPARSA DEL CICLO MESTRUALE

DISTURBI DELL'ALIMENTAZIONE



OBESITÀ O ECCESSIVA MAGREZZA

rappresentano il 12% delle cause di infertilità

FATTORI AMBIENTALI



MATERIE PLASTICHE

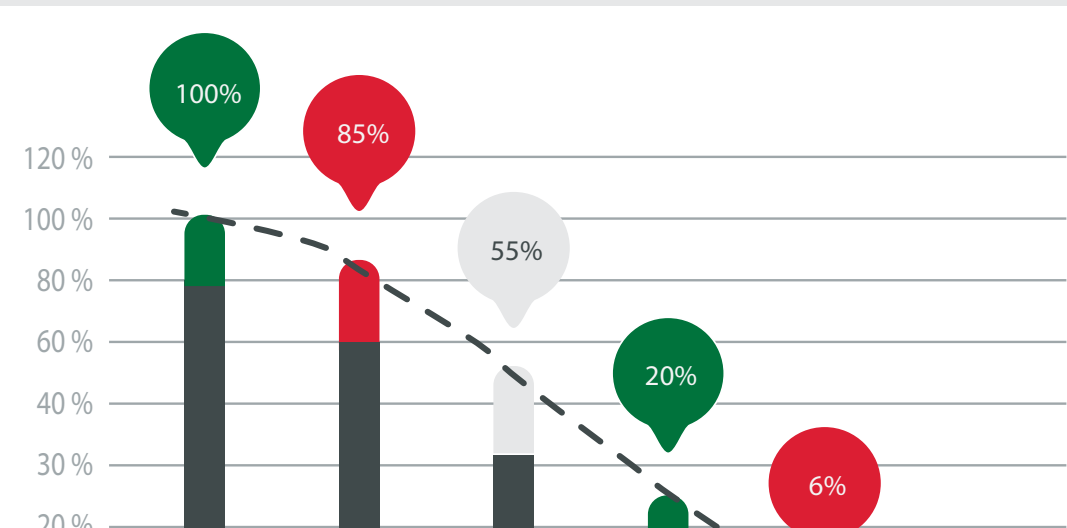


PESTICIDI



SOSTANZE INQUINANTI

CURVA DELLA FERTILITÀ FEMMINILE



TUMORI & INFERTILITÀ



Il cancro e le terapie oncologiche possono compromettere la fertilità

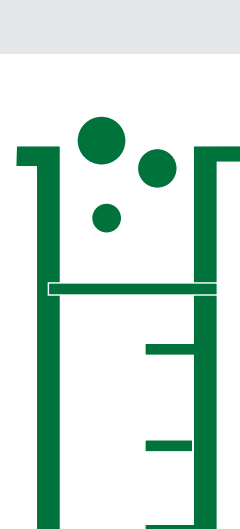
Il 25% dei pazienti trattati con chemioterapia soffre di azoospermia (mancanza di sperma nel liquido seminale) dopo 2-5 anni dal trattamento

Treatamenti antitumorali diffusi come la radioterapia esterna determinano un alto rischio di amenorrea (assenza di mestruazioni)

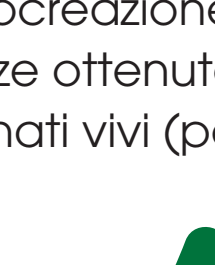
Un counselling appropriato può suggerire interventi adeguati per preservare la fertilità con interventi mirati come:

- CRIOCONSERVAZIONE DELLE CELLULE RIPRODUTTIVE
- TERAPIE ORMONALI
- TERAPIE CHIRURGICHE

LA PROCREAZIONE MEDICALMENTE ASSISTITA

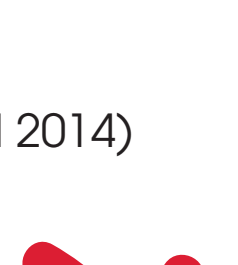


- La Procreazione Medicalmente Assistita (PMA), omologa ed eterologa, è stata inserita nell'aggiornamento dei Livelli Essenziali di Assistenza (LEA) garantiti dal SSN
- 362 centri di procreazione medicalmente assistita attivi nel 2014 in Italia
- 70.589 le coppie trattate
- 23.866 cicli di procreazione assistita nel 2014
- 15.947 gravidanze ottenute
- 12.658 bambini nati vivi (pari al 2,5% dei nati del 2014)

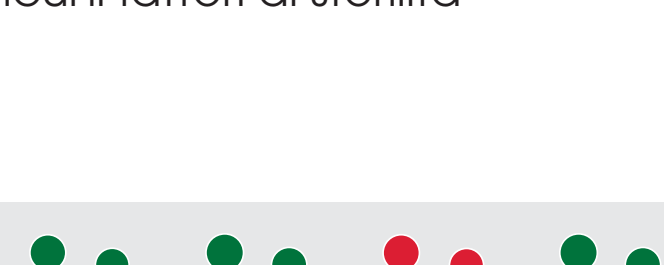


LA PMA

può facilitare e risolvere alcuni fattori di sterilità



non può arrestare la diminuzione della quantità e qualità degli ovociti legata all'età



1 coppia su 4 che intraprende il percorso di PMA ottiene una gravidanza e le probabilità di successo variano in funzione dell'età della donna:

35% sotto i 34 anni

27% tra i 35 e 39 anni

15% tra 40 e 42 anni

6% dai 43 anni in su