

## Avviso Importante di Sicurezza

### Sollevatore Invacare Birdie Lifter – Avviso per corretto montaggio del moschettone asimmetrico sullo stelo del motore

Date: 21/09/2016

Ref: 462674

#### Avviso Importante sulla Sicurezza.

Gentile Cliente,

nell'interesse della sicurezza degli utilizzatori finali, desideriamo portare alla Vs. attenzione sul corretto modo di montaggio del moschettone asimmetrico (D-pin) che blocca lo stelo del motore al braccio di sollevamento del sollevatore Invacare Birdie.

Siamo venuti a conoscenza di alcuni casi dove il moschettone si deformava con il conseguente possibile rischio di distacco del piolo. Da una approfondita analisi abbiamo notato che la causa è legata al non corretto verso di montaggio del moschettone con l'anello di chiusura posizionato nella parte posteriore che entra quindi in contatto con lo stelo del motore. Dopo un certo numero di cicli l'anello di chiusura si può deformare (vedere figura sotto).

In ogni caso è doveroso precisare che:

- La deformazione (danno) si verifica solo se l'anello tocca lo stelo del motore e quando lo stelo si trova nella posizione più alta.
- Dopo il primo ciclo, l'anello non tocca più lo stelo (a meno che non sia forzato manualmente).
- Il fermo dell'anello non esce immediatamente dalla sede quando l'anello si deforma. Il perno rimane all'interno della piastra che sorregge il motore.
- Solo con un peso da sollevare superiore ai 140 kg l'anello si deforma in modo considerevole.



Questa anomalia riguarda tutta la gamma dei sollevatori Birdie prodotti negli anni scorsi e ancora sul mercato. Sotto la tabella riepilogativa con l'elenco dei sollevatori Invacare Birdie oggetto del presente avviso e che sono stati venduti a Voi:

Codice	Seriale	Fattura	Data fattura

Il motore è pre-assemblato da Invacare nella parte inferiore, mentre il montaggio della parte superiore attraverso il moschettone asimmetrico è a cura del Cliente.

Il manuale d'uso del Birdie è stato revisionato con l'illustrazione del corretto verso di montaggio del moschettone e la versione aggiornata del manuale può essere consultata e scaricata del ns. sito internet [www.invacare.it](http://www.invacare.it)

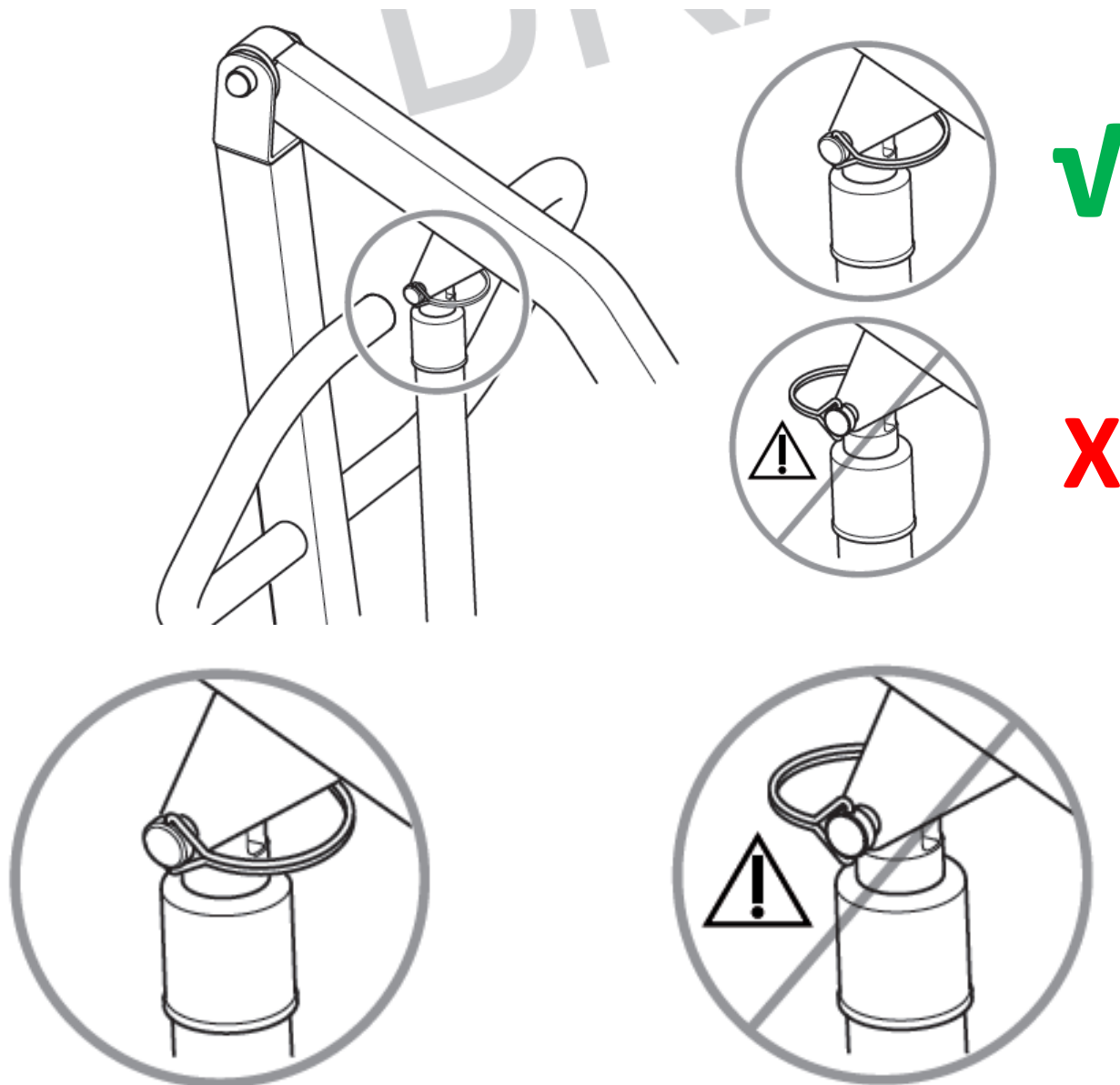
Allegato al presente avviso troverete un *addendum* illustrante il corretto montaggio del morsetto.

**Si raccomanda di allegare tale foglio al manuale d'uso del sollevatore Invacare Birdie.**

Appena ricevuto questo avviso si chiede di eseguire le seguenti attività su ogni Invacare Birdie dell'elenco riportato sopra:

- a) **Controllare la condizione in cui si trova il moschettone asimmetrico**
- b) **Controllare il verso di montaggio del moschettone**
  - Se il verso è corretto (posizione 1 della figura sotto), non si deve fare nulla
    - **Allegare l'addendum al manuale del sollevatore**
  - Se il verso non è corretto (posizione 2 della figura sotto)
    - Sfilare il moschettone e montarlo nel verso corretto. **Operazione da fare senza paziente.**
    - **Allegare l'addendum al manuale del sollevatore**
- c) **Restituire compilato e firmato il modulo allegato al presente avviso attestante che sono state eseguite e completate le attività richieste.**

**Si ricorda l'importanza di informare prontamente Invacare Mecc San s.r.l. sullo stato di avanzamento e/o chiusura dell'azione correttiva. Nel caso non fosse possibile eseguire le operazioni richieste siete pregati di comunicarne i motivi utilizzando sempre il modulo allegato.**



**FIGURA 1**

**FIGURA 2**

**Vi preghiamo di mettere al corrente il personale della Vs. organizzazione del presente avviso e delle attività da implementare. L'avviso deve essere conservato per un periodo di tempo adeguato.**

**Invacare conferma che anche le Autorità competenti sono state informare.**

Se avete ulteriori domande relative potete contattare Invacare Mecc San s.r.l.:

**Servizio Assistenza Tecnica**

Tel.: +39 0445 380059 - Fax. : +39 0445 380034

Cordialmente

Invacare Mecc San s.r.l.